

# 神州云 | 云桌面解决方案

## 用户使用手册

---

# 目录

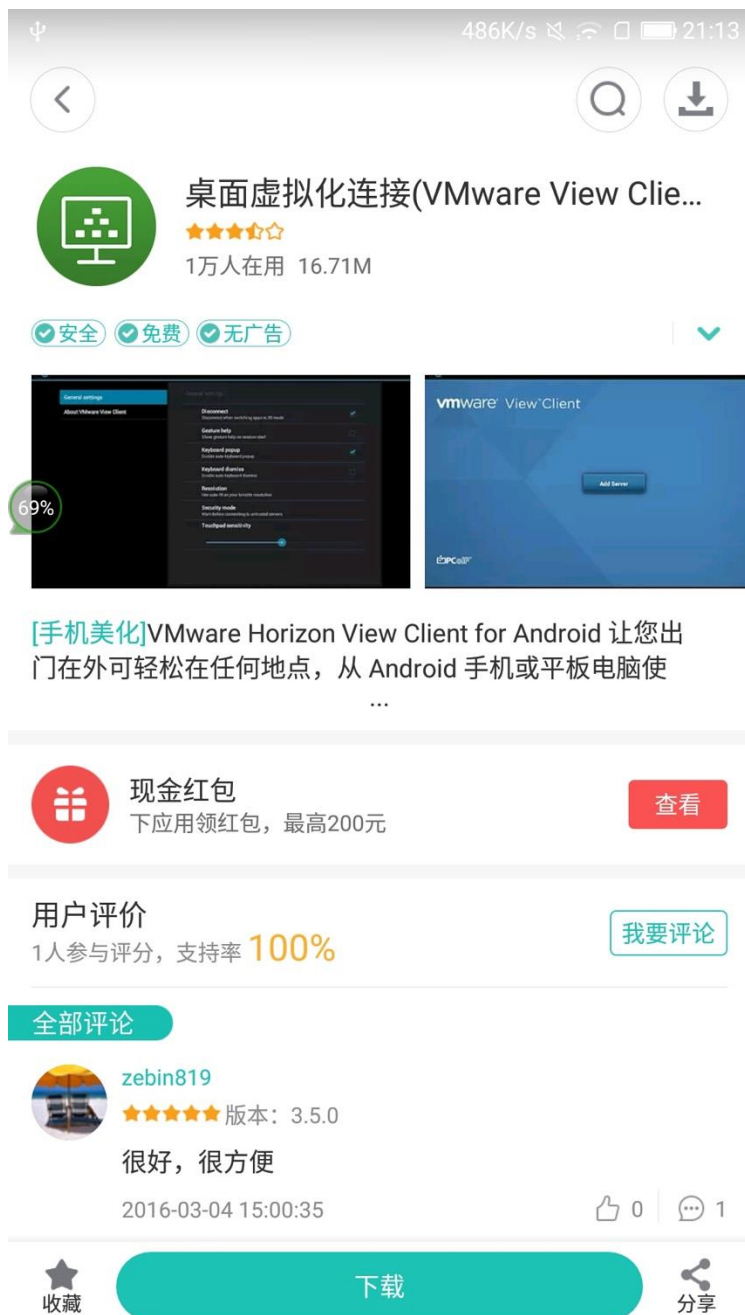
一、	文档说明 .....	1
二、	瘦客户机用户指南 .....	1
3.1.	登录桌面 .....	Error! Bookmark not defined.
3.2.	修改密码 .....	Error! Bookmark not defined.
3.3.	使用 U 盘 .....	Error! Bookmark not defined.
3.4.	使用打印机 .....	Error! Bookmark not defined.
3.5.	退出登录 .....	Error! Bookmark not defined.
三、	PC 机用户指南 .....	16
4.1	安装 Client .....	16
4.2	登录桌面 .....	19
4.3	使用 U 盘 .....	21
4.4	使用打印机 .....	21
3.6.	退出登录 .....	22

# 一、 文档说明

本文档中的目标读者为神州云 | 云桌面解决方案使用人员，通过文档介绍，最终用户可以使用笔记本、PC 或瘦客户机登录虚拟桌面进行办公，并能够在出现网络故障时，协助管理员进行简单的网络故障排查。

# 二、 安卓移动设备访问桌面指南

## 1、 访问安卓市场 下载客户端





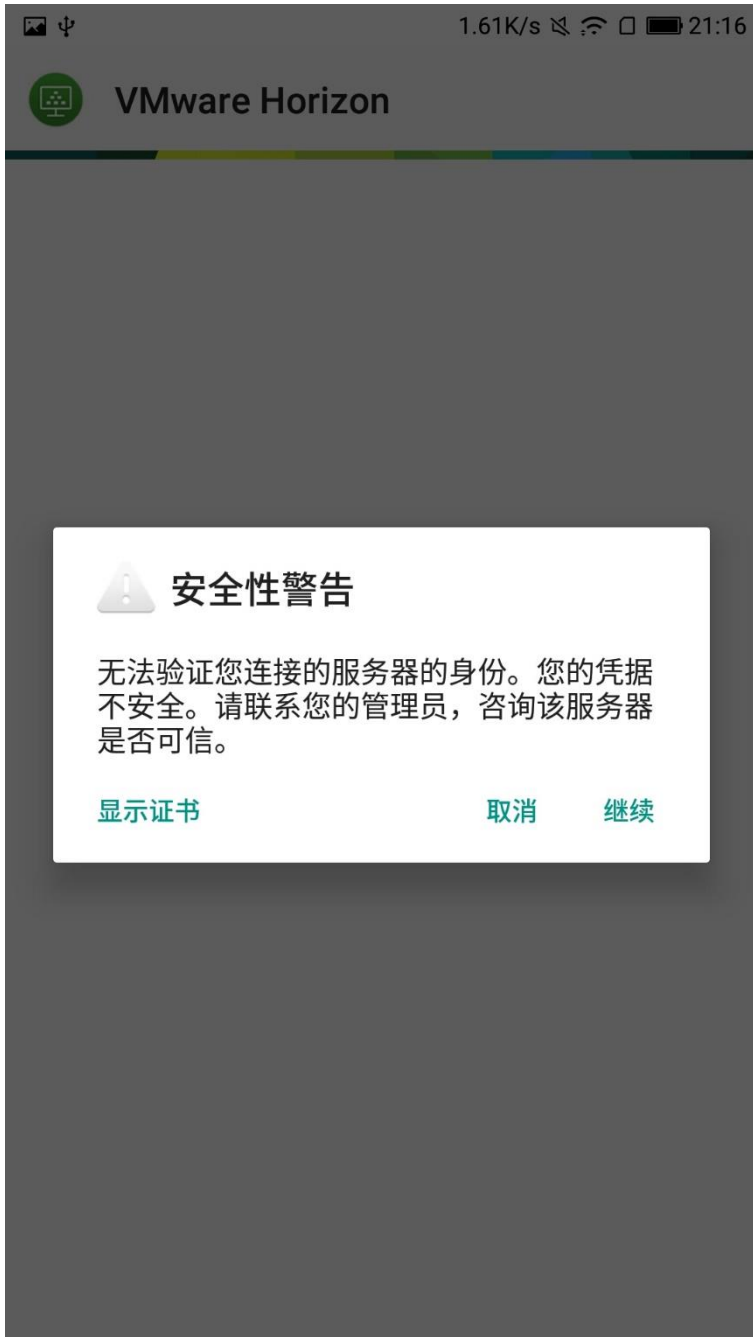
2、安装 horizon client 至设备并打开



3. 填入服务器访问 ip 地址 *UAG 或 ConnectionServer FQDN 地址*，添加服务器



4. 点击继续，跳过证书认证



5.填写管理员分配的用户名密码，点击登录

取消



vmware Horizon

https://112.35.22.69



user1

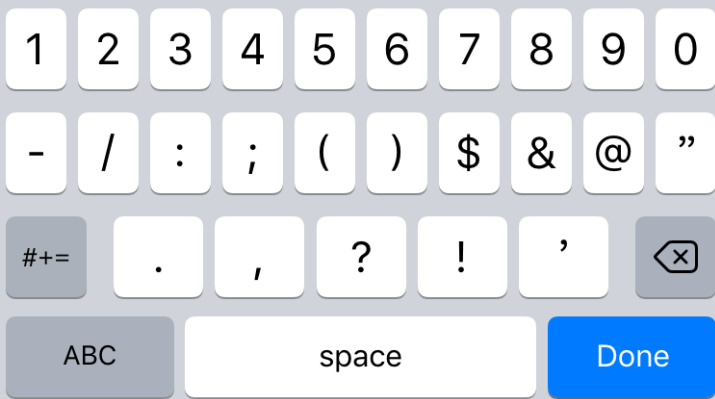
...



域

TENANT1

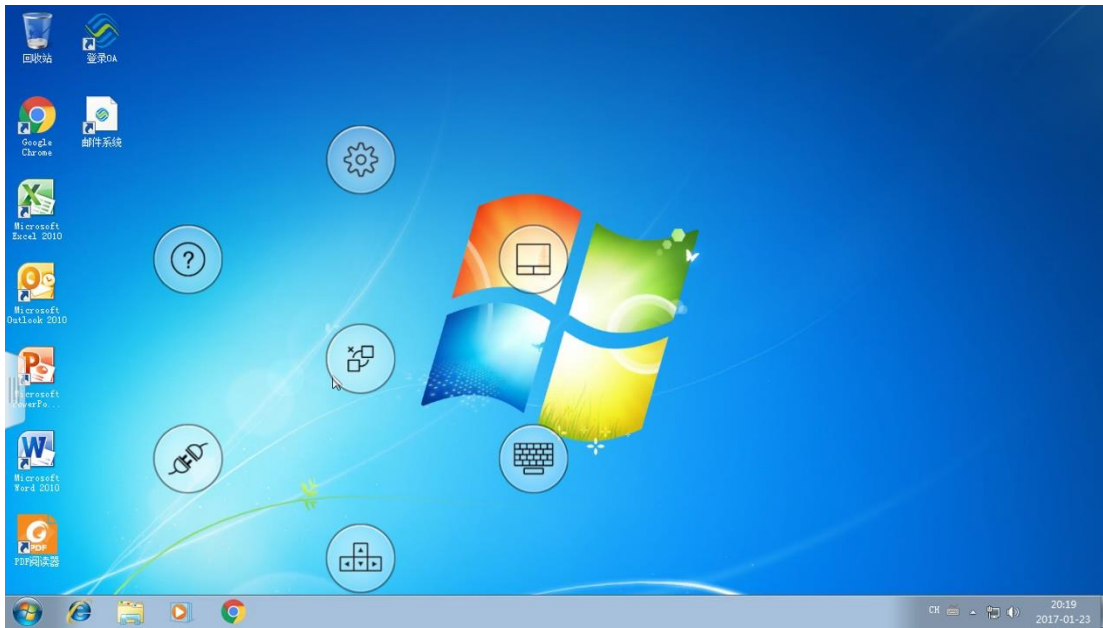
登录







恭喜，你已经可是使用 horizon 桌面了！



### 三、IOS 移动设备访问桌面指南

#### 1、访问 APP Store 下载客户端

vmware horizon client



取消

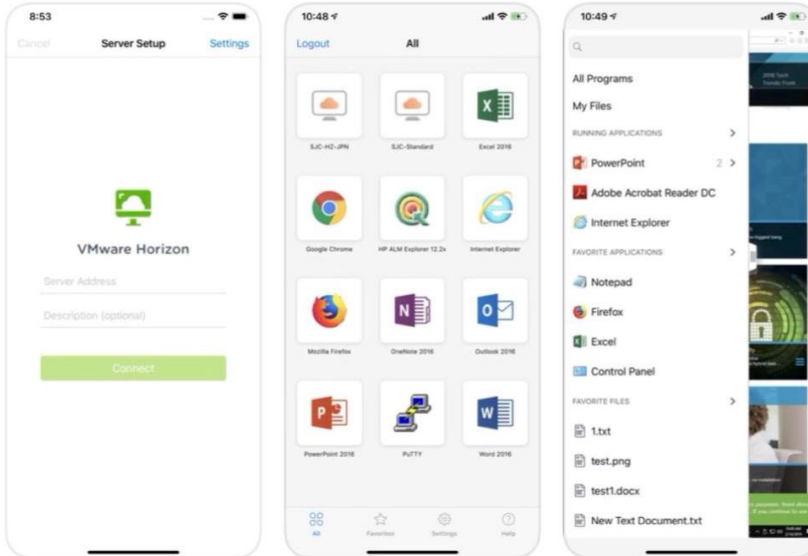


VMware Horizon Cli...

商务

★★★★☆ 76

打开



Today

游戏

App

搜索

---

1、安装 horizon client 至设备并打开

---

取消

服务器设置

---



## VMware Horizon

服务器地址

---

描述 (可选)

---

连接

3. 填入服务器访问 ip 地址 *UAG 或 ConnectionServer FQDN 地址*，添加服务器

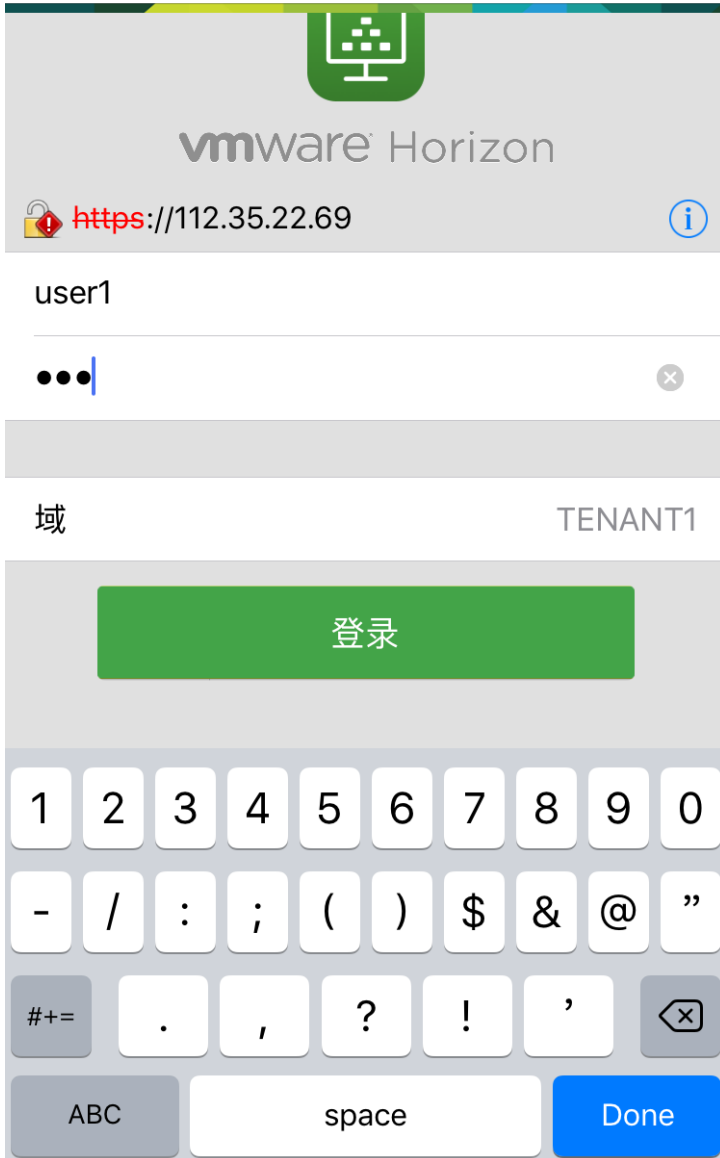


4. 点击继续，跳过证书认证



5.填写管理员分配的用户名密码，点击登录

取消

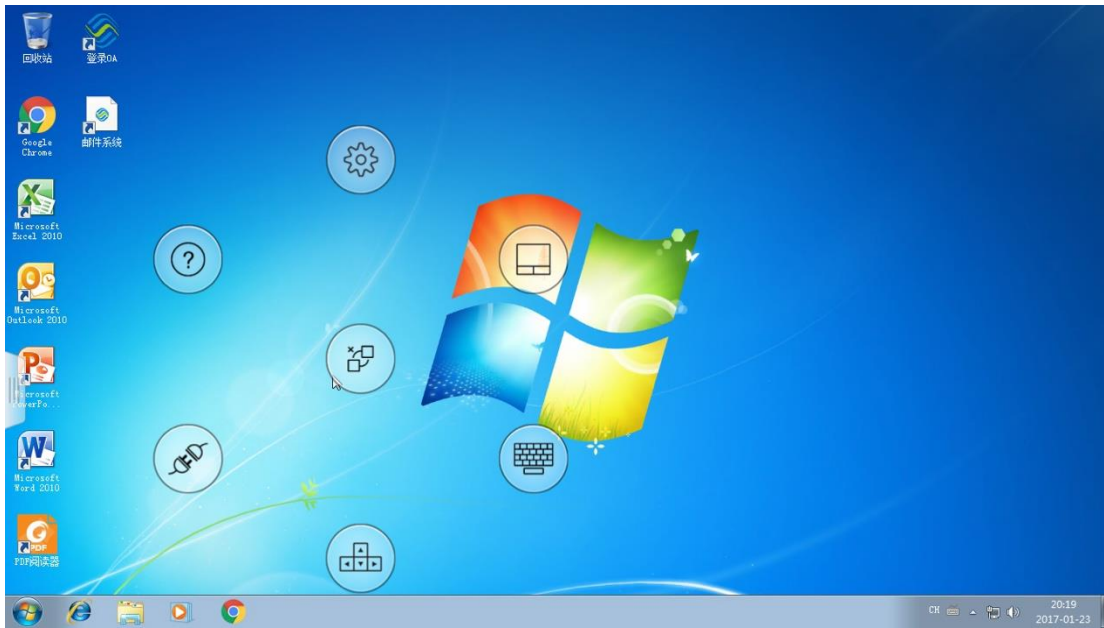


6.单机选择桌面





恭喜，你已经可是使用 horizon 桌面了！



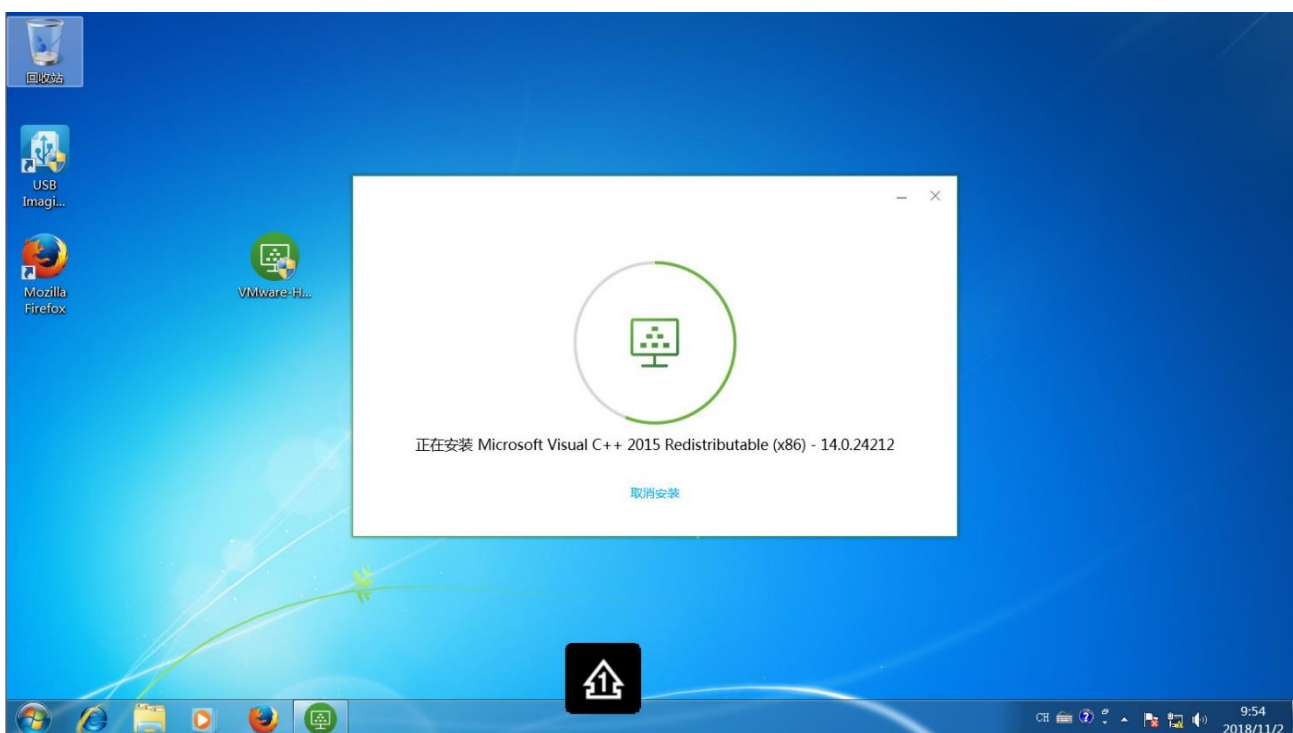
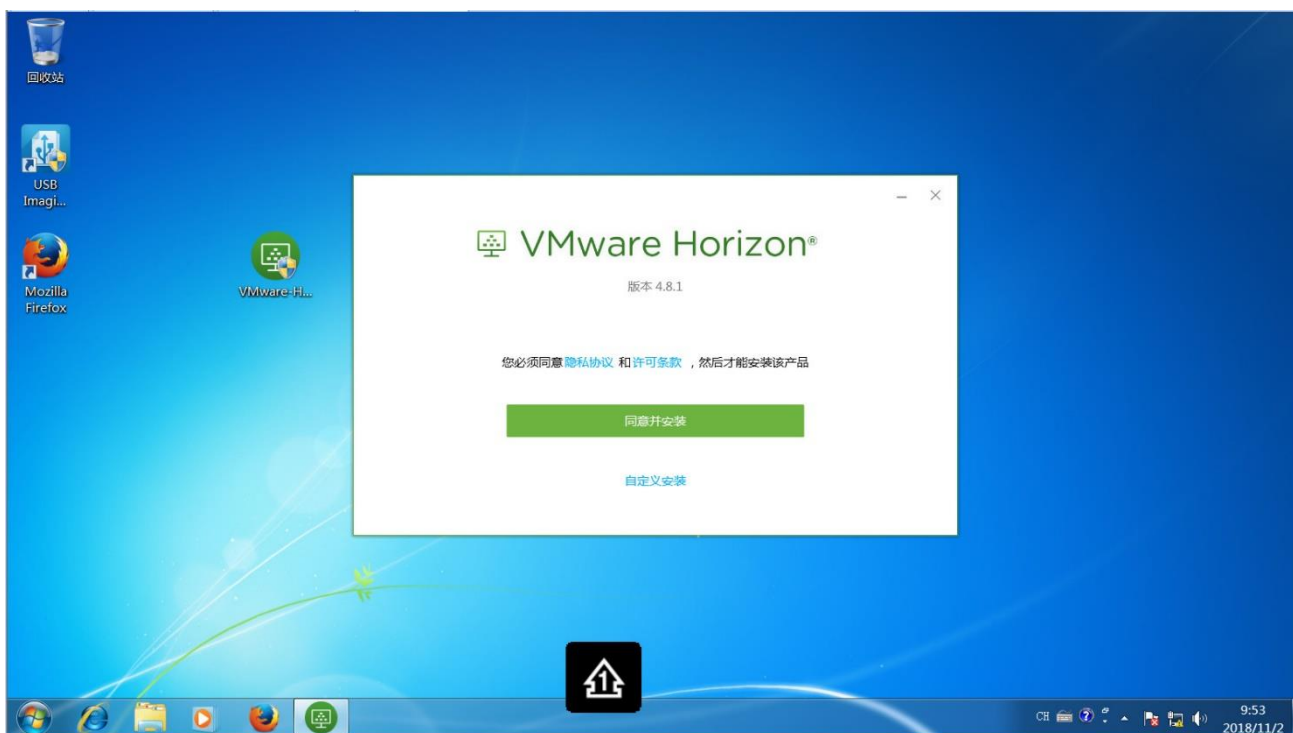
## 四、PC 机用户指南

### 1、安装 Client

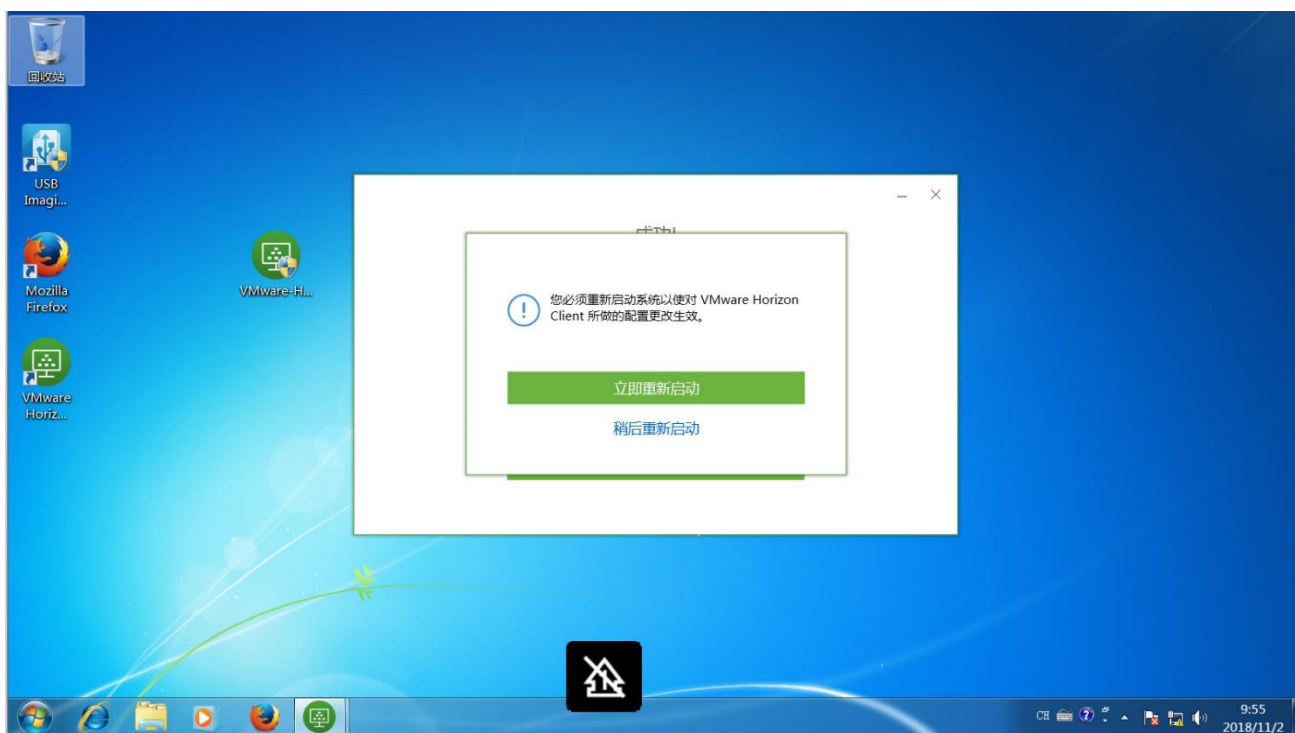
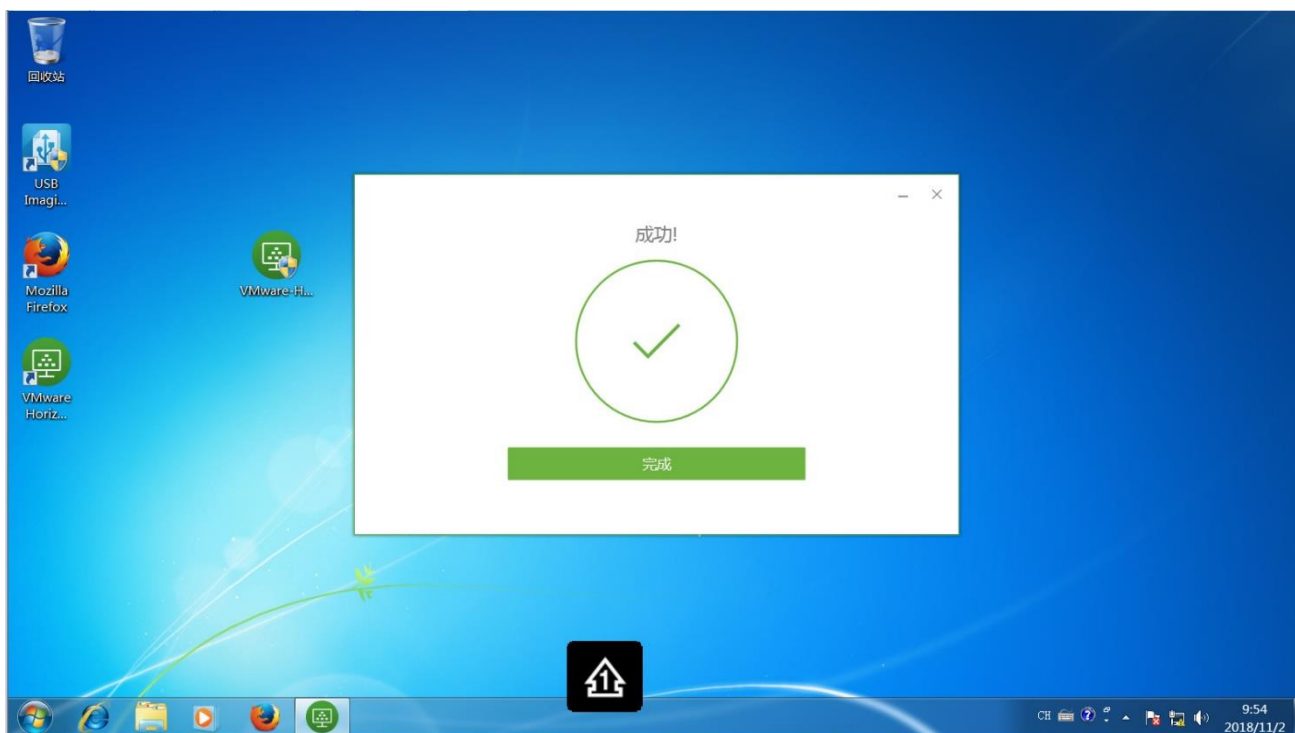
客户端下载地址：

- 可向管理员直接要取安装包

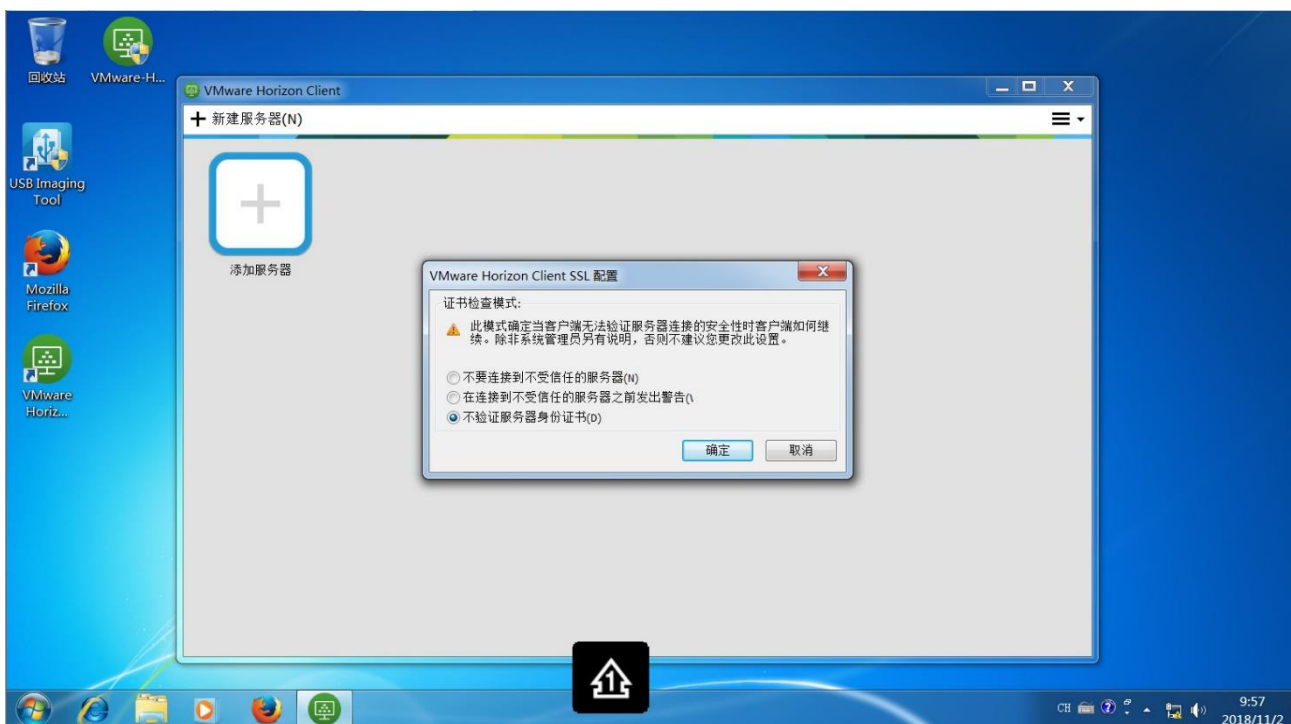
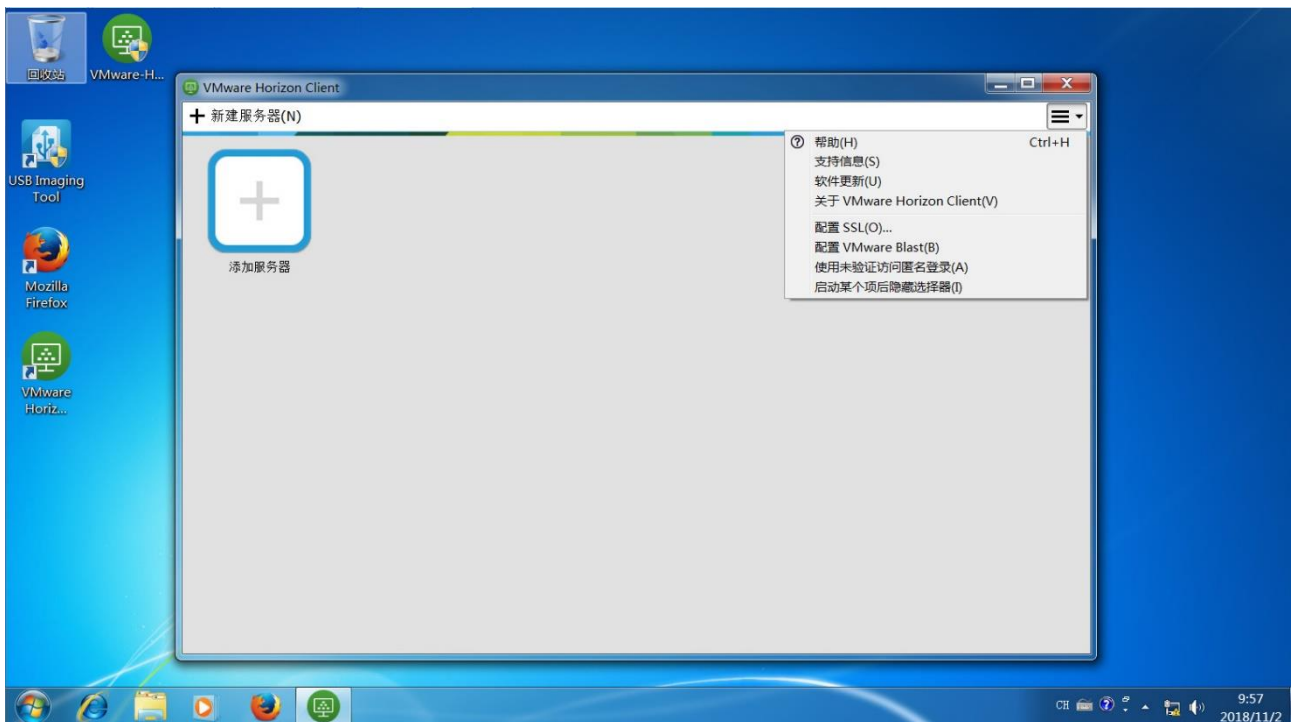
步骤 1：登陆 PC，选择安装 VMware-Horizon-View-Client 客户端进行安装，选择同意并安装，等待安装完成



步骤 2: 点击完成，完成后需要重新启动

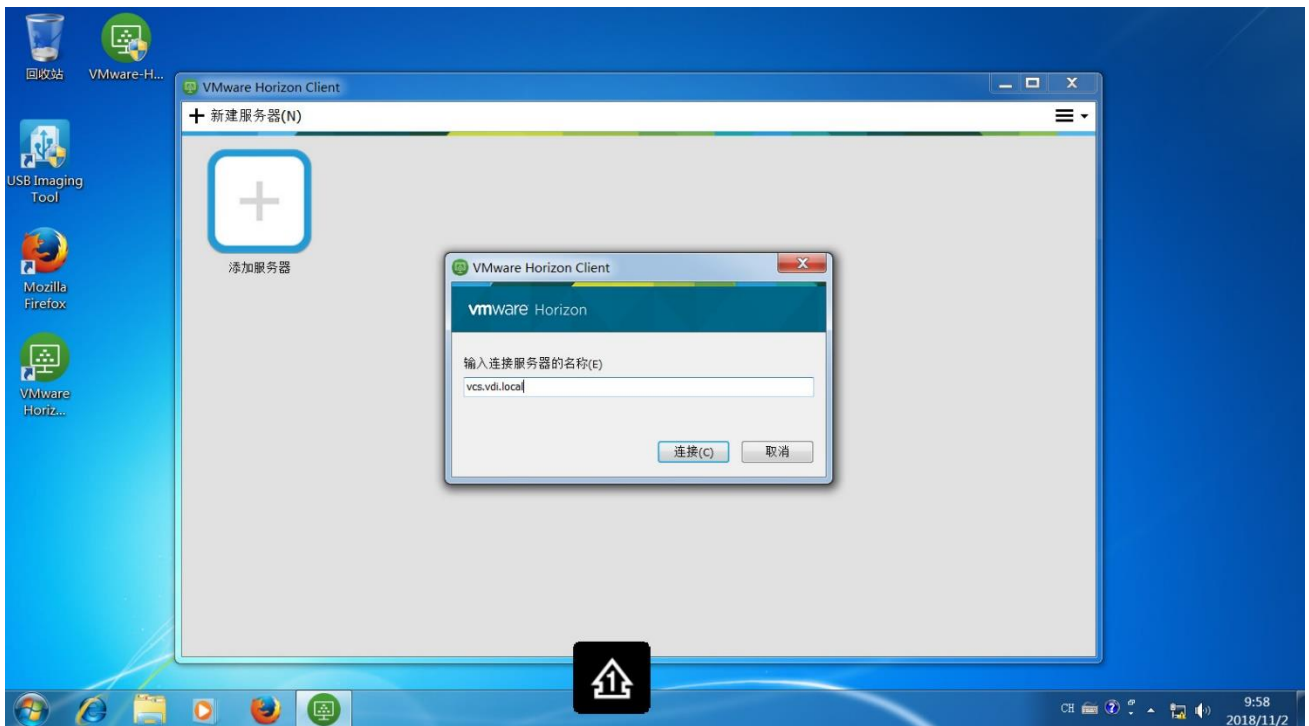


步骤 3: 重启完成后 启动应用 右上角选择配置 SSL, 选择不验证服务器身份证书

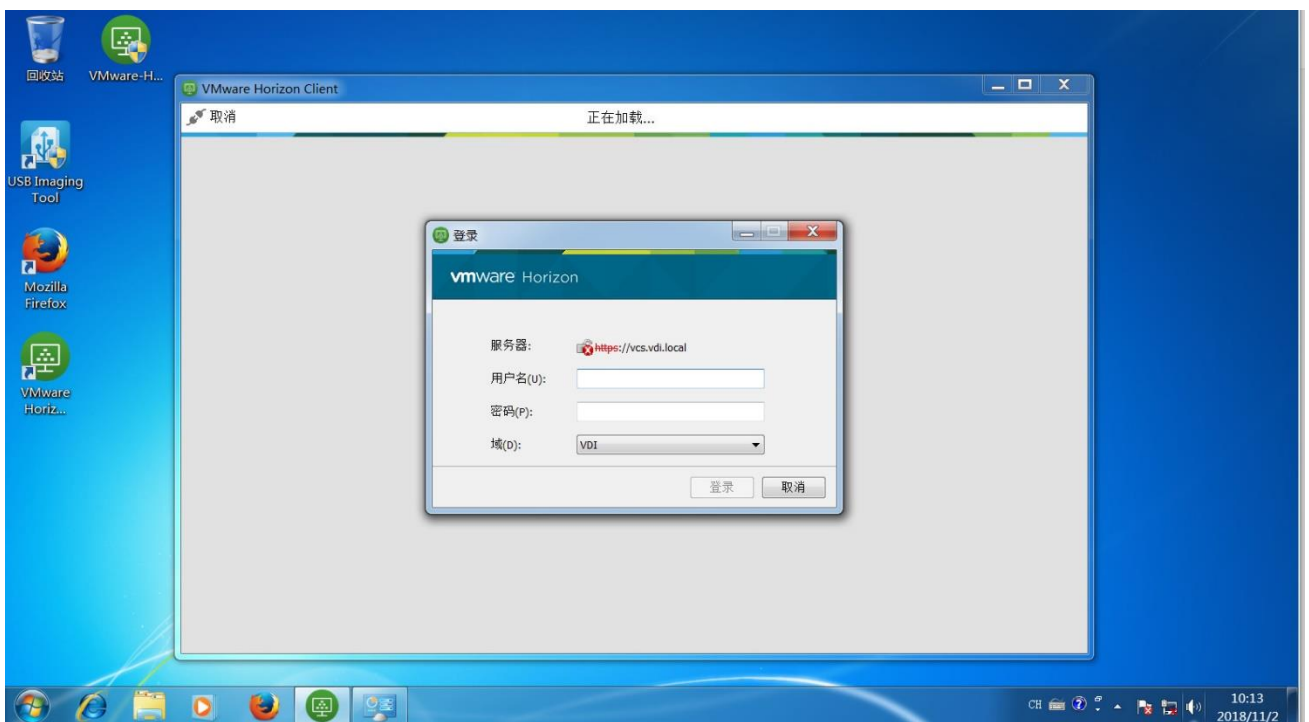


## 2、登录桌面

步骤 1: 选择添加服务器输入 xx.xx.xx 点击连接

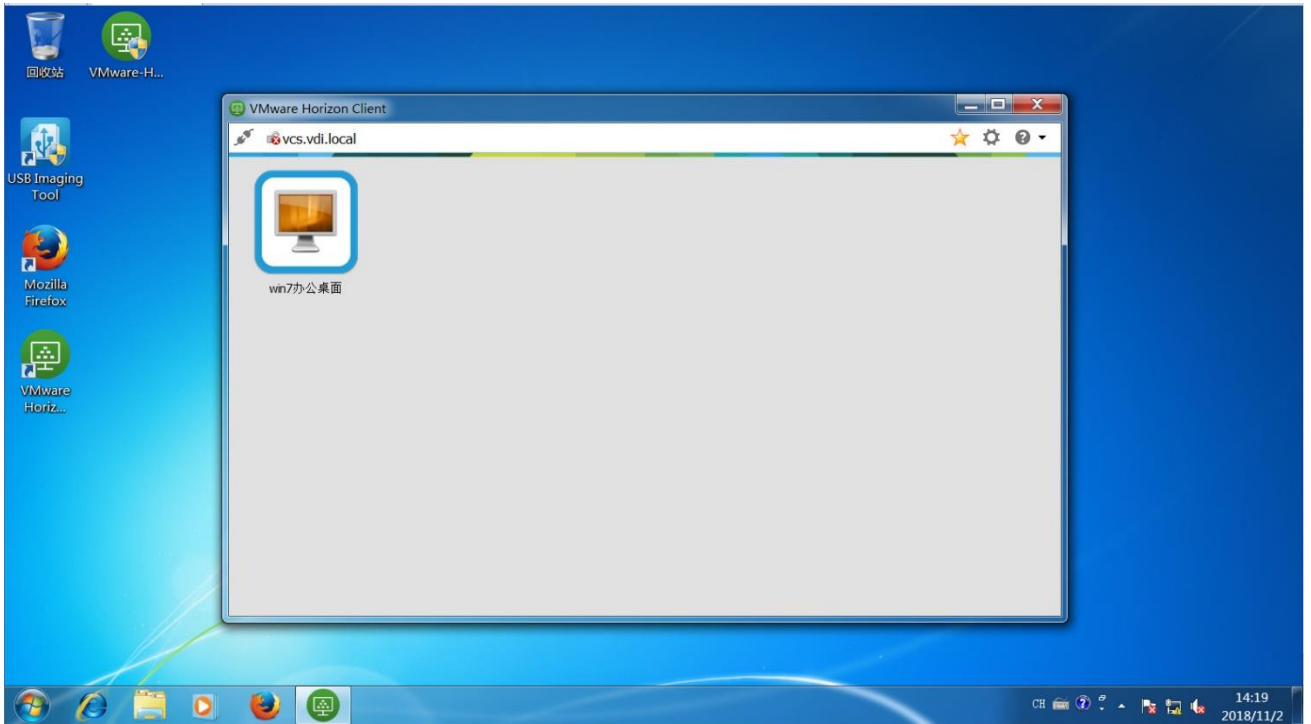


步骤 2: 在弹出窗口输入用户名密码

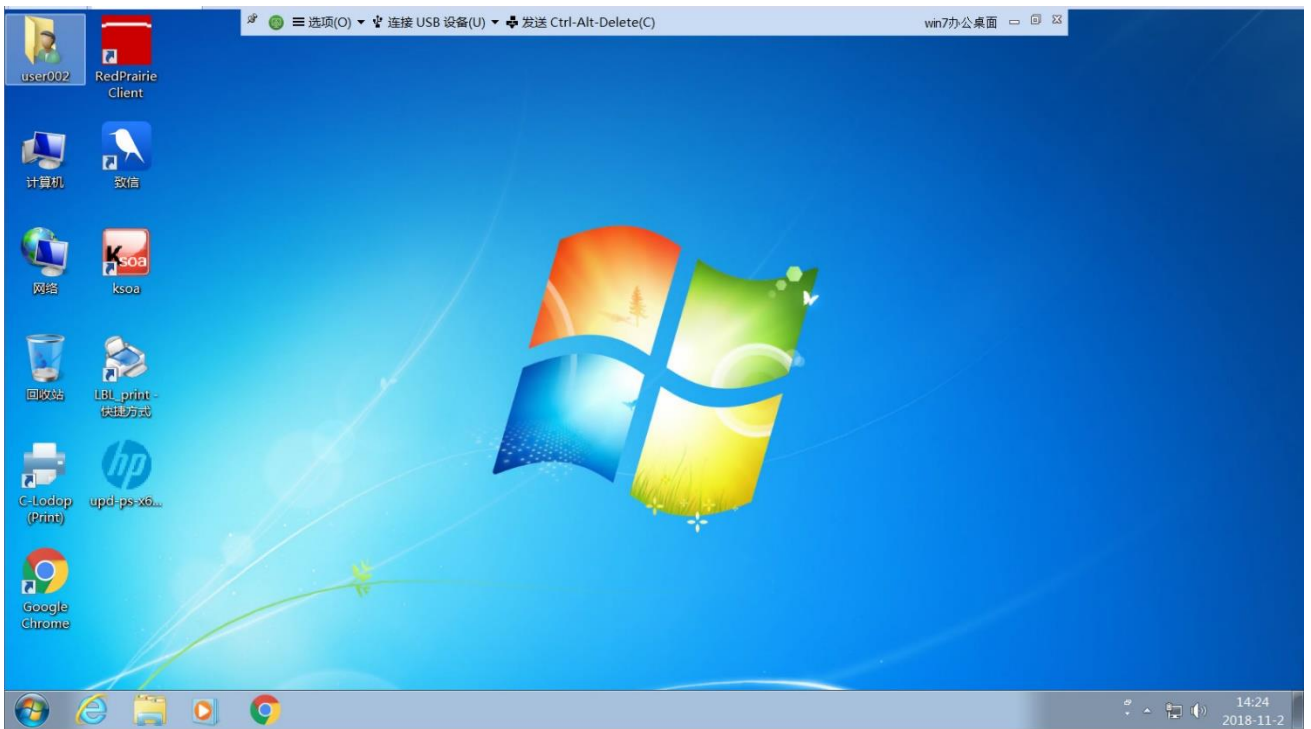


步骤 3: 登录完成后 选择桌面





### 步骤 3：登录完成



### 3、使用 U 盘

虚拟桌面默认为用户开启 U 盘的自动映射功能，当您插入 U 盘时，虚拟桌面会自动连接 U 盘，这和 PC 机上使用 USB 设备的过程是一样的。

### 4、使用打印机

如果在 PC 机本地安装了打印机，则登录虚拟桌面后，会自动映射本地打印机，在虚拟桌面内使用打印机和在本地 PC 机是一样的。

## 5、退出登录

点击选项，选择断开连接并注销 或者直接再桌面里选择注销

