

三生万物·行则至


下一代统一运维平台

(UMP)

从“云管” (CMP) 到“统一运维平台” (UMP)



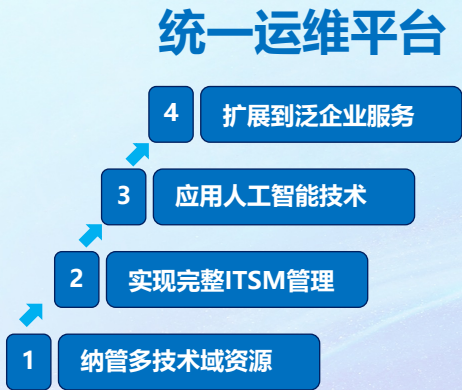
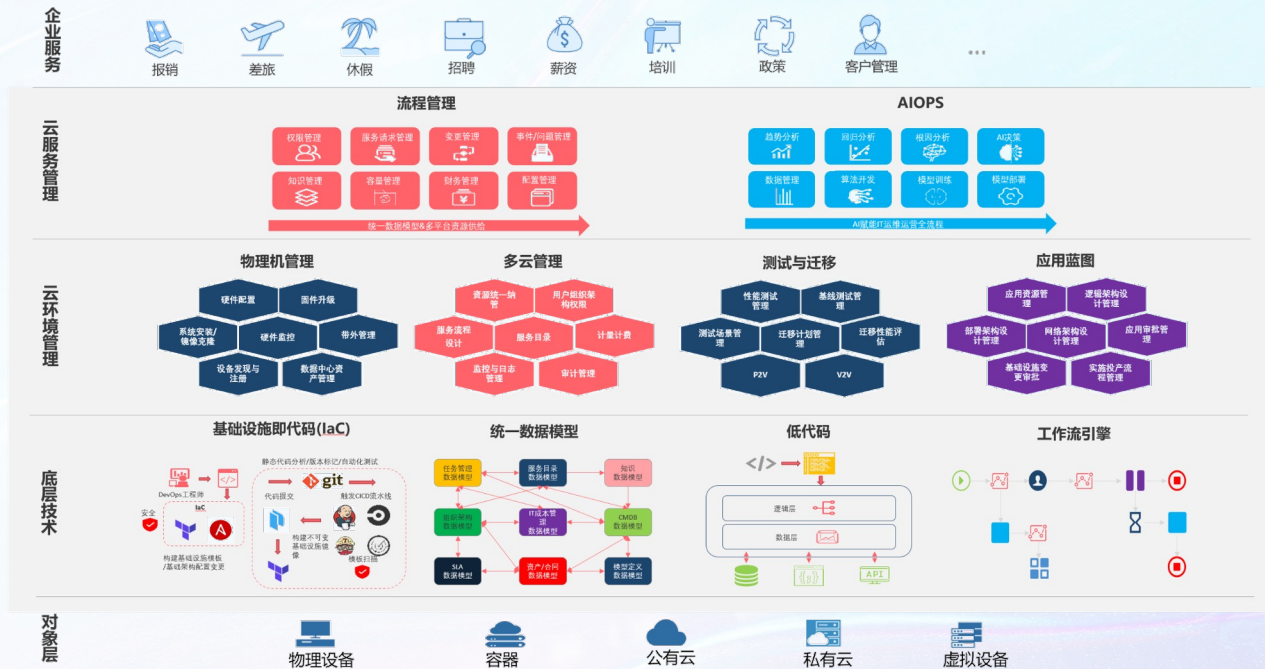
“云管” (CMP) VS “统一运维平台” (UMP)

 技术管理的视角

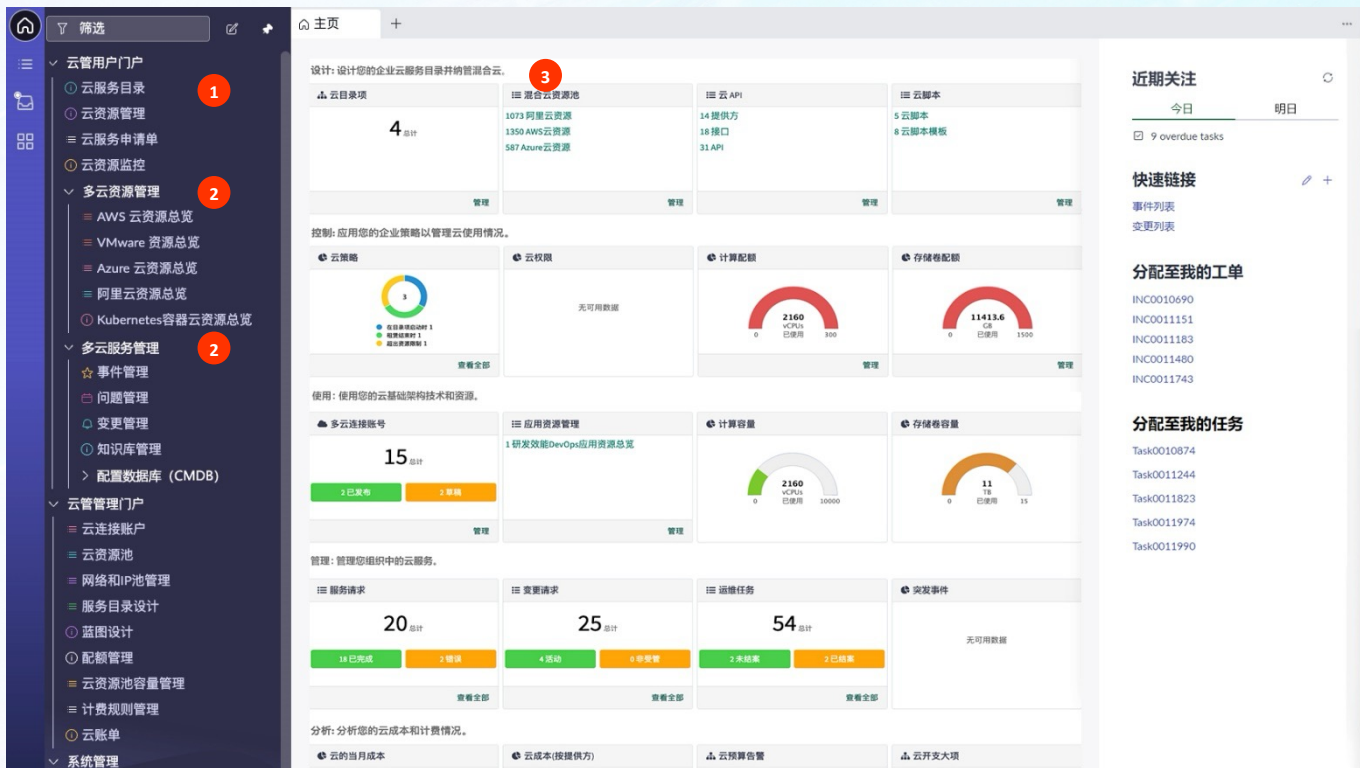
 服务管理的视角 “成本、流程、效率”

#	比较项	多云管理平台 (CMP)	统一运维平台 (UMP)
1	纳管公合云及相关技术	支持	支持
2	纳管私有云及相关技术	支持	支持
3	提供财务管理	支持	支持的更好, 提供财务分析和成本优化建议
4	支持自动化运维	支持	支持的更好, 全面的IaC支持
5	支持ITSM流程管理	无	支持
6	支持服务水平和绩效管理	无	支持
7	支持AIOps	无	开始应用

统一运维平台总体框架



统一运维平台示例



- 1 以“服务目录” (Service Catalog) “作为用户寻求所有服务的统一入口
- 2 实现“资源管理”和“服务管理”在一个平台，一个数据模型内交付
- 3 对多域混合环境实现生命周期的闭环管理



统一运维平台的中长期目标 - AIOps



请帮我设计一个部署在A云上的Landing Zone的架构。需要具备生产，非生产以及共享服务独立的VPC，支持互联网和专线接入。要特别考虑扩展性和安全性.....



好的，我设计了高中低3套方案，其中第一套方案架构图如下，

.....



统一运维平台发布计划



SaaS平台账号



- 和世纪互联共同研发和运营
- 以SaaS版本为主，也提供私有化部署版本
- SaaS平台实现一个注册账号，分钟级纳管多云
- SaaS平台将提供免费版选项
- 预计2023年下半年发布

三生万物·行则至

THANKS