

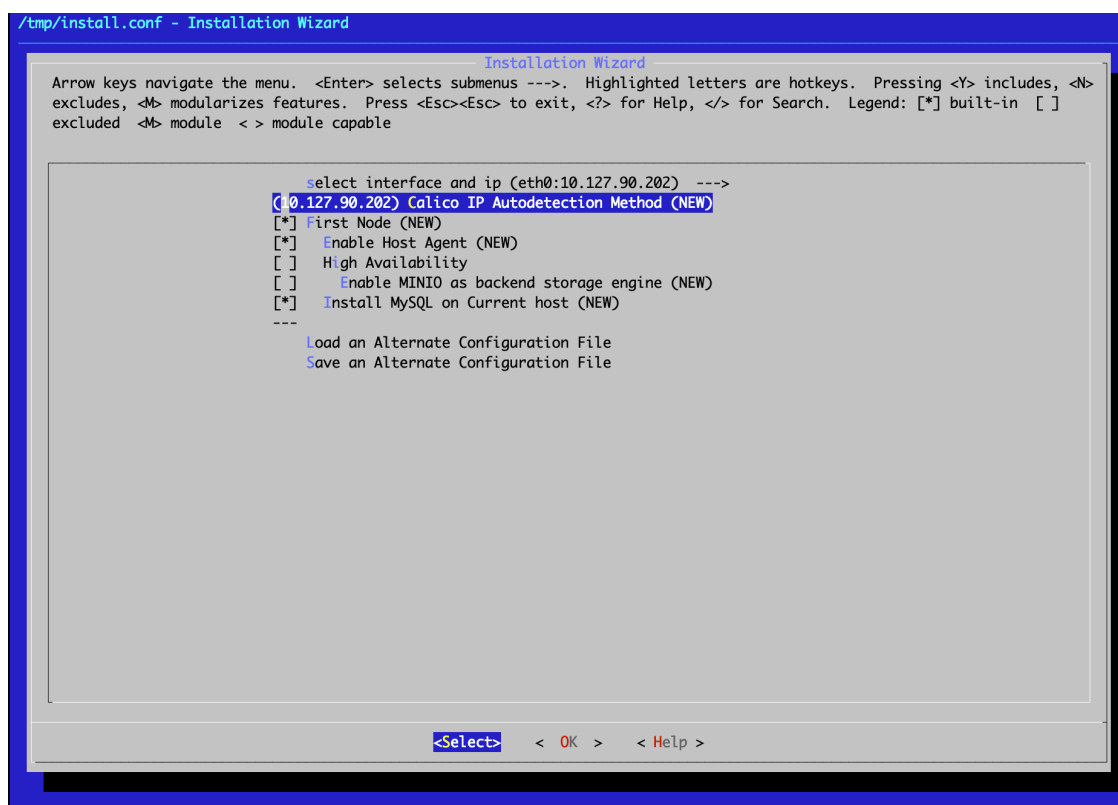
群智云-多云管理平台安装

当在已安装 CentOS 的服务器上执行脚本安装产品，需要确保服务器已关闭 selinux，且重启过服务器。若 selinux 未关闭，请按下面的步骤关闭 selinux，并重启服务器。

```
# 关闭 selinux
$ setenforce 0
$ sed -i 's/SELINUX=enforcing/SELINUX=disabled/' /etc/selinux/config
```

在 CentOS 7.x 服务器上执行脚本方式如下：

1. 以 root 用户远程连接 CentOS 服务器，进入/root/zhiyun 目录，并执行目录下的./install.sh 脚本文件，进入安装配置页面。



安装配置

配置页面常用操作说明：

- enter 键：enter 键用于确认选择按钮。
- 空格键：选中子菜单后也可按空格键进入子菜单配置页面；空格键还可以选中或取消选择具体配置项。
- 上下方向键：用于切换上下菜单和配置项。
- Tab 键或左右方向键：用于切换底侧 “Select”、“OK” 和 “Help” 按钮，按 enter 键确认选择。

First Node 服务器

1. 在安装配置页面，如果服务器有多块网卡，需要选择作为管理网的网卡。

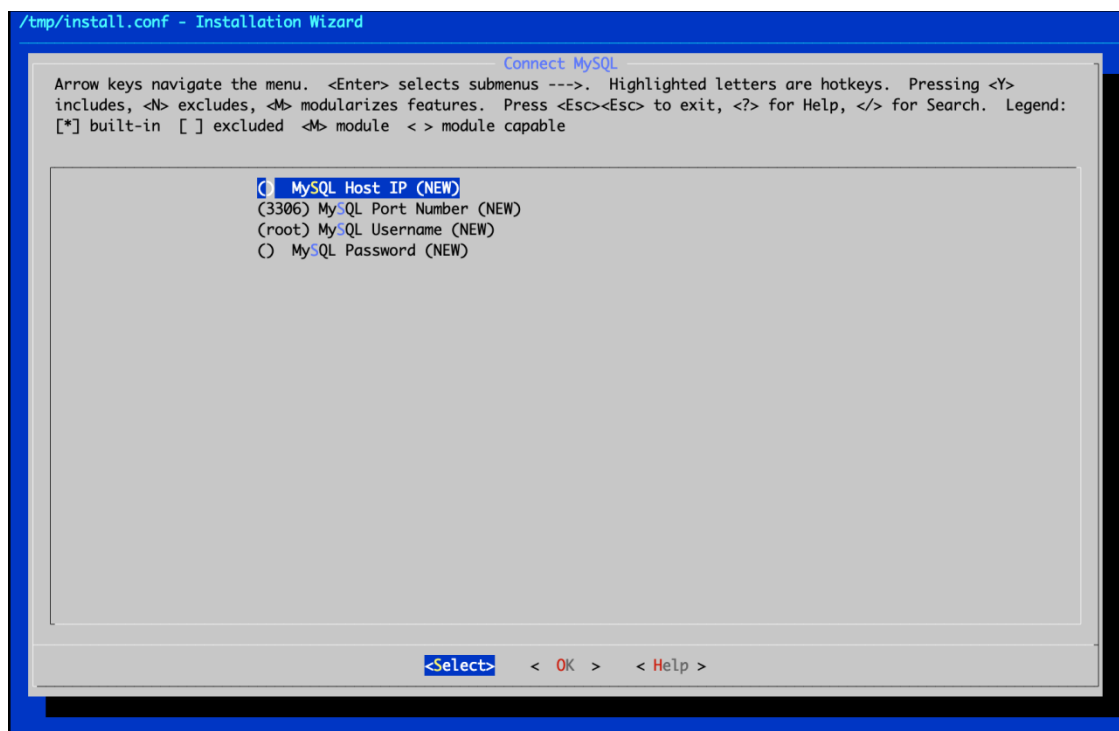
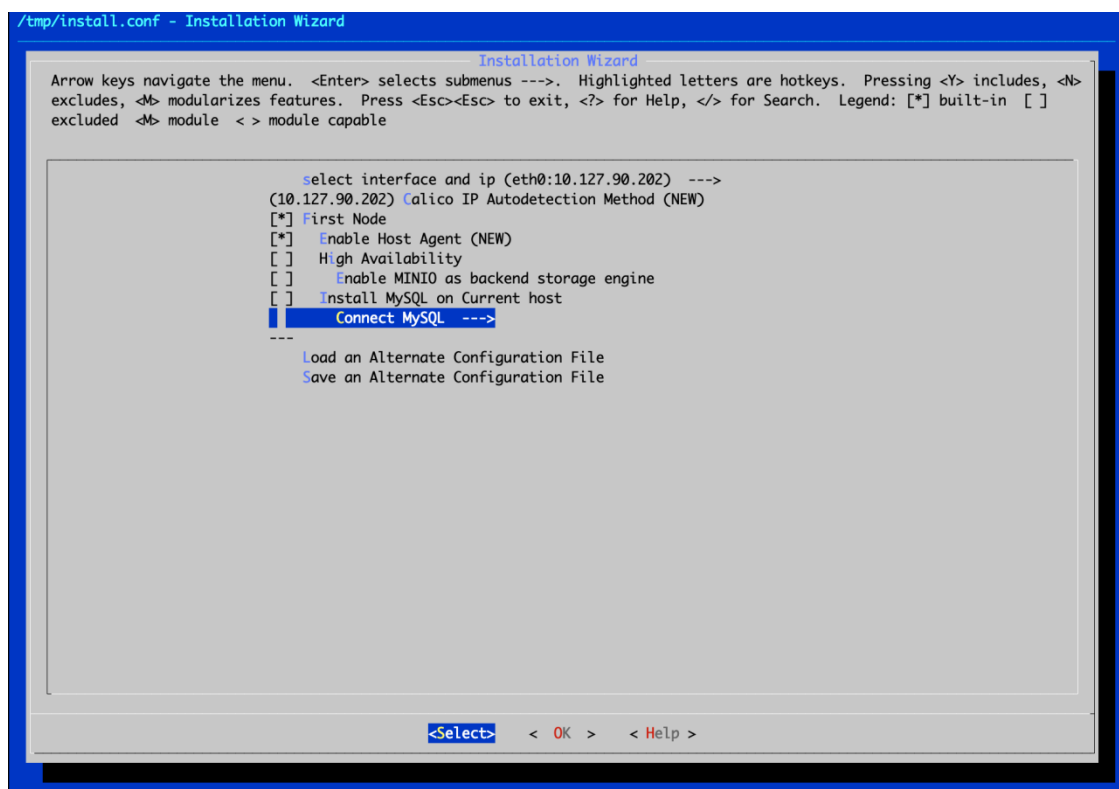


2. 保持默认勾选 “First Node” ， 关闭 “Enable Host Agent” ， 如数据库没有其它要求， 也可以保持默认勾选。
3. 保持默认不勾选 “High Availability” ， 以及选择是否勾选 “Enable MINIO as backend storage engine” ， 如勾选该项， 则将部署 MINIO。
4. 如果使用已有数据库， 需要通过上下方向键将光标移动到 “Install MySQL on Current host” ， 按空格键取消勾选该项后， 并配置 Connect MySQL 的信息。 **说明:**3.4.12 版本之后才支持使用非 root 用户连接 MySQL 数据库。
 - MySQL Host IP : MySQL 服务器的 IP 地址；
 - MySQL Port Number : MySQL 服务器的端口号。
 - MySQL Username : 连接 MySQL 服务器的用户名， 推荐使用 root 用户， 如果使用其他用户， 还需要为用户授权。

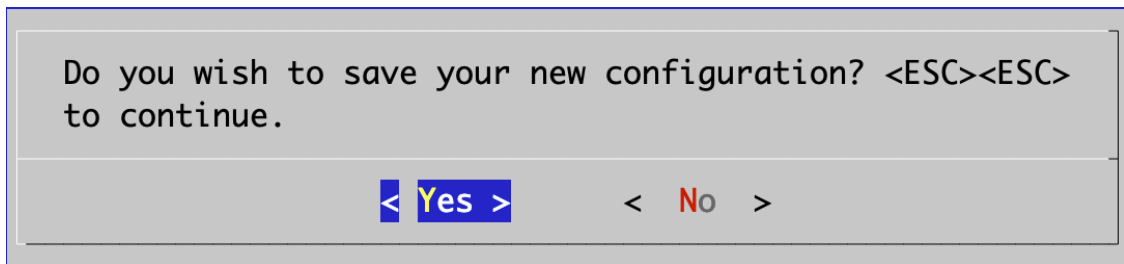
```
GRANT ALL PRIVILEGES ON * . * TO '<USERNAME>'@'%' WITH GRANT OPTION;
```

```
GRANT ALL PRIVILEGES ON * . * TO '<USERNAME>'@'localhost' WITH GRANT OPTION;
```

- MySQL Password：连接 MySQL 服务器的用户密码。



5. 本例选择将数据库安装在当前主机上，在安装配置页面将光标选中“OK”按钮，按 enter 键，在弹出的保存配置对话框中光标选中“Yes”，并按 enter 键确认选择，开始安装。



6. 安装过程较长，请耐心等待，直到安装完成。 **说明:-** 当服务器当前内核 (`uname -r` 用于查看内核版本) 与产品要求不一致时，产品安装完成后会自动重启。
 - 当服务器当前内核 (`uname -r` 用于查看内核版本) 与产品要求一致时，则产品安装完成后不会自动重启。

```
Initialized successfully!
Check Web Page: https://10.127.190.251

To start using the command line tools, you need to `source ~/.bashrc` profile or relogin.

yunbuild: warning: STEP yun::tui::reboot ...

Loaded plugins: fastestmirror
Loading mirror speeds from cached hostfile
Package kernel-3.10.0-1062.4.3.el7.yn20191203.x86_64 already installed and latest version
Package kernel-devel-3.10.0-1062.4.3.el7.yn20191203.x86_64 already installed and latest version
Package kernel-headers-3.10.0-1062.4.3.el7.yn20191203.x86_64 already installed and latest version
Nothing to do
'/etc/default/grub' -> '/etc/default/grub.20200921-1841.bak'
yunbuild: info: Conf file /etc/default/grub is saved as /etc/default/grub.20200921-1841.bak .
Generating grub configuration file ...
Found linux image: /boot/vmlinuz-3.10.0-1127.el7.x86_64
Found initrd image: /boot/initramfs-3.10.0-1127.el7.x86_64.img
Found linux image: /boot/vmlinuz-3.10.0-1062.4.3.el7.yn20191203.x86_64
Found initrd image: /boot/initramfs-3.10.0-1062.4.3.el7.yn20191203.x86_64.img
Found linux image: /boot/vmlinuz-0-rescue-c237d9134e794f01ab0b7386e535c594
Found initrd image: /boot/initramfs-0-rescue-c237d9134e794f01ab0b7386e535c594.img
done
yunbuild: info: Kernel is 3.10.0-1062.4.3.el7.yn20191203.x86_64. No need to reboot.
yunbuild: info:
yunbuild: info: -----
yunbuild: info: |                    Yunion System installation complete!                    |
yunbuild: info: -----
yunbuild: info:
```

6. 在浏览器中输入 <https://服务器 IP 地址>，即可打开群智云平台,进行初始化引导操作。