

InciPal 使用说明手册

一、配网步骤

1、玩具进入配网模式

- 打开电源键 **off/on**，播放开机音乐，短按左侧按钮（进入配网模式）
- 开机自动进入配网模式（二选一即可）。

2、扫码进入小程序

- 使用手机微信 **扫描二维码**，进入 InciPal 官方小程序（二维码在下方）。
- 若无法扫码，可在微信搜索栏输入 **“InciPal”** 进入小程序。

3、登录账号

- 无需注册账号支持微信一键登录。
- 确保登录后进入 **“首页”**。

4、添加设备

- 点击小程序首页的 **“+添加设备”** 按钮。
- 选择**“蓝牙”**添加。
- 选择你的 **设备型号**，去连接。

6、连接 WI-FI

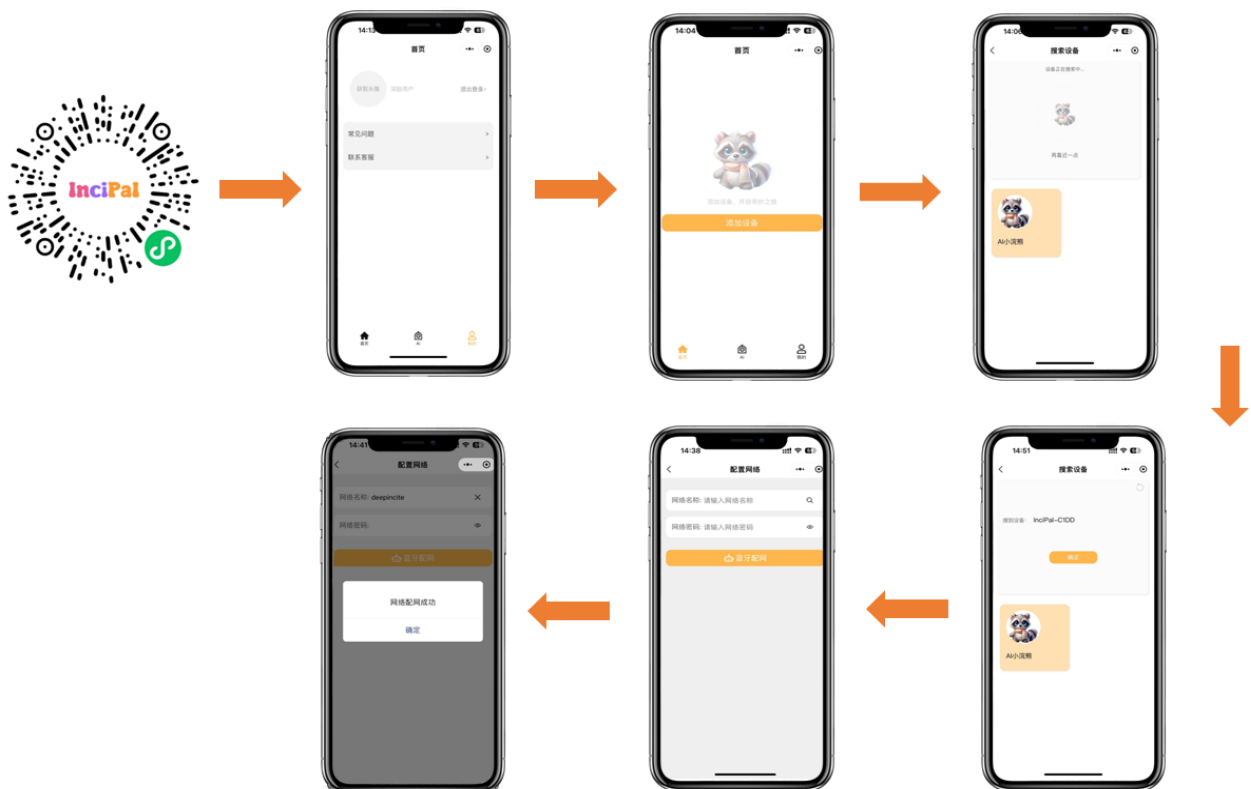
- **进入配网状态**：点击准备就绪
- **自动选择网络**：小程序会自动读取手机当前连接的 Wi-Fi。

- **手动选择网络：** 若需更换 Wi-Fi，清除 Wi-Fi 名称点击“🔍”并选择其他可用 Wi-Fi。
- 输入 Wi-Fi 密码，点击“**确认连接**”。

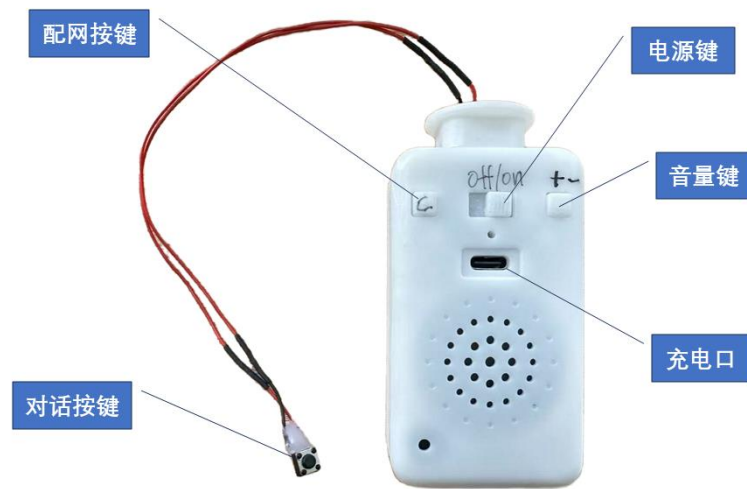
8、等待配网成功

- 小程序会显示“正在连接”这个过程需要几分钟，请耐心等待。
- 成功连接后，小程序显示“**配网成功**”。

流程示意图：



二、使用说明



1. 对话模式

- 长按对话按键：听到“滴”声后，表示麦克风已激活，并保持长按状态。
- 开始讲话：在保持长按的同时，对玩具说话（如：你好）

2. 结束对话

- 放对话按键：说完后松开，玩具会停止收音。
- 听取回应：设备会通过 语音反馈 回应。