



# BT 宝塔安装配置说明书

**V1.0**



版权所有 © 2020 北京淮鲸科技有限公司。保留所有权利。

本文档的版权归北京淮鲸科技有限公司所有，未经许可和授权，任何组织或个人不得擅自摘抄、复制本文档的部分或全部内容，并不得以任何形式传播。

**免责声明：**

本文档仅作为使用指导，针对当前版本生效。由于产品升级或其他原因，文档内容会不定期更新，恕不另行通知。

您购买或试用的产品、服务及特性应受北京淮鲸公司商业合同和条款的约束，文档中描述的部分产品、服务及特性可能不在您购买或使用的范围之内。



# 目录

1 前言 .....	4
2 BT 宝塔介绍.....	5
3 服务标准.....	7
4 注意事项.....	8
5 联系淮鲸.....	9



# 1 前言

北京潍鲸科技有限公司是一家业务完全基于云计算的服务型公司，是一家面向企业级 IT/云服务公司，坚持以客户为中心，聚焦资源整合。潍鲸集成云厂商的工具资源、服务交付资源，推出针对各云厂商产品的服务解决方案，秉承开放、合作、共赢的原则，做好云生态的积极建设者，为企业用户提供全方位多选择的云服务模式。

潍鲸科技提供一站式运维服务解决方案，专为客户提供上云的咨询、设计、迁移、运维以及运营的云服务，其中包括上云的咨询设计、数据迁移、运维托管、大数据、混合云管理、安全以及集成服务等。为企业搭建云计算时代的 IT 基础技术框架及运维服务。

## 概述

本手册主要介绍潍鲸科技关于 **BT 宝塔安装配置说明书**。

注：本文下述北京潍鲸科技有限公司简称“潍鲸科技”

## 使用对象

安装实施人员、开发工程师、运维工程师。

## 修订记录

修订记录累积了每次文档更新的说明。最新版本的文档包含以前所有文档版本的更新内容。

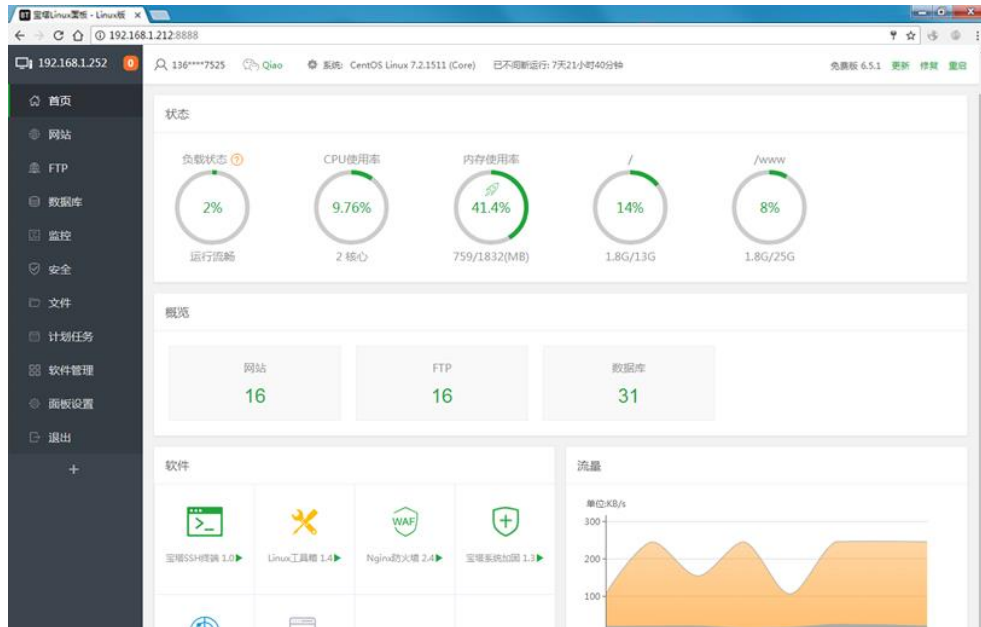
## 文档版本变更记录

V1.0.0



## 2 BT 宝塔介绍

宝塔 Linux 面板是提升运维效率的服务器管理软件，支持一键 LAMP/LNMP/集群/监控/网站/FTP/数据库/JAVA 等 100 多项服务器管理功能。



### BT 宝塔面板功能:

- 1) 一键配置服务器环境 (LAMP/LNMP)
- 2) 一键安全重启
- 3) 一键创建管理网站、ftp、数据库
- 4) 一键配置 (定期备份、数据导入、伪静态、301、SSL、子目录、反向代理、切换 PHP 版本)
- 5) 一键安装常用 PHP 扩展 (fileinfo、intl、opcache、imap、memcache、apc、redis、ioncube、imagick)
- 6) 数据库一键导入导出
- 7) 系统监控 (CPU、内存、磁盘 I/O、网络 I/O)
- 8) 防火墙端口放行
- 9) SSH 开启与关闭及 SSH 端口更改



- 10) 禁 PING 开启或关闭
- 11) 方便高效的文件管理器（上传、下载、压缩、解压、查看、编辑等等）
- 12) 计划任务（定期备份、日志切割、shell 脚本）
- 13) 软件管理（一键安装、卸载、版本切换）



### 3 服务标准

- 1) BT 宝塔安装
- 2) BT 宝塔站点配置
- 3) BT 宝塔安全配置
- 4) 网站程序迁移
- 5) 数据库迁移
- 6) 漏洞修复



## 4 注意事项

- 1) 在服务过程中，需要提供云服务器的账号和密码，待服务完成后及时修改密码。





## 5 联系潍鲸

潍鲸科技为客户提供多种安装配置服务，可以根据用户需求提供定制化服务，为客户提供满意的服务，我们一直在努力。

### 北京潍鲸科技有限公司

网址：[www.weijing.co](http://www.weijing.co)

邮箱：[support@weijing.co](mailto:support@weijing.co)

电话：15718868001