



## **Blackwire 3200 系列**

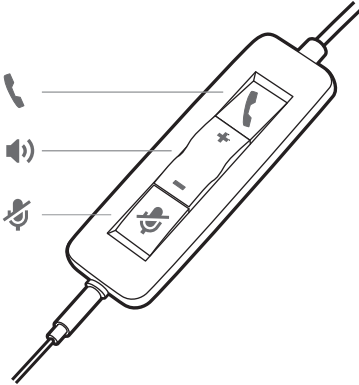
具备内嵌呼叫控制功能的有线耳机

用户指南

# 内容

概述	3
设置	4
加载软件	4
调整	5
调整头带	5
调节麦克风杆位置	5
调节麦克风杆	5
使用内嵌式控制器	6
拨打/接听/结束通话	6
音量	6
静音	6
故障诊断	7
耳机	7
支持服务	8

# 概述



图标	内嵌式控制	LED	功能
	<b>通话按钮</b>	闪烁绿灯	来电
		绿色常亮	正在通话
+	调大音量按钮		调大接听音量
-	调小音量按钮		调小接听音量
	静音按钮	红灯一直亮起	耳机已静音

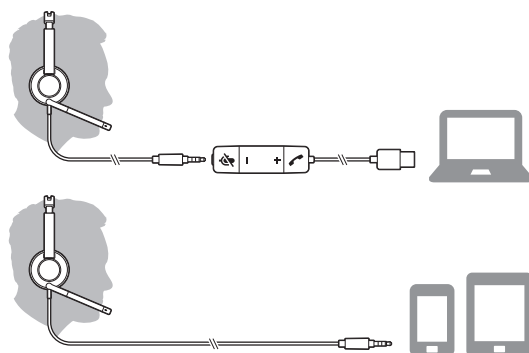
# 设置

通过将耳机连接至您的电脑或移动设备开启耳机。

您可以用 2 种方式连接您的耳机：

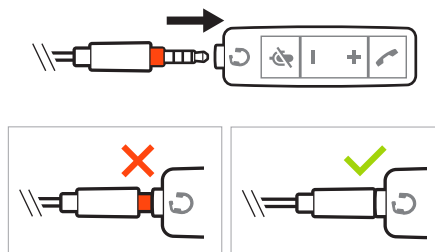
## 1 通过 USB-A/USB-C 连接器

注 耳机通话控制功能可能因移动设备而异。



## 2 通过 3.5 毫米连接器\*

注 耳机通话控制功能不可用。



\* 3.5 毫米连接器仅适用于 Blackwire 3215/3225。

## 加载软件

借助 Poly Lens Desktop 应用程序中的高级设置和选项自定义设备行为。某些网络电话需安装 Poly 博诣软件，才能启用设备通话控制功能（接听/结束通话和静音）。下载地址：[poly.com/lens](http://poly.com/lens)。

注 Plantronics Hub 桌面版应用程序中也可进行设备设置。

## 更新您的 Poly 博诣设备

让您的固件和软件保持最新版本，以改善 Poly 博诣设备的性能并为其增添新功能。

使用 Poly Lens 桌面应用程序 通过计算机更新设备。下载地址：[poly.com/lens](http://poly.com/lens)。

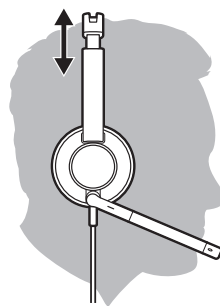
更新期间：

- 请勿在更新完成之前使用 Poly 博诣设备。
- 请勿通过第二部设备开始另一更新。
- 请勿传输流媒体。
- 请勿接听或拨打电话。

# 调整

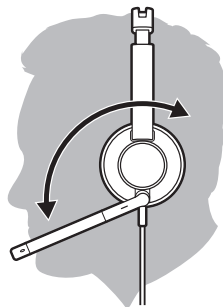
## 调整头带

请拉长或缩短头带，直到可以舒适地佩戴。耳垫应位于耳朵的中心并让您感到舒适。



## 调节麦克风杆位置

该耳机可在左侧或右侧佩戴。  
旋转麦克风杆，以便与您的嘴部对齐。

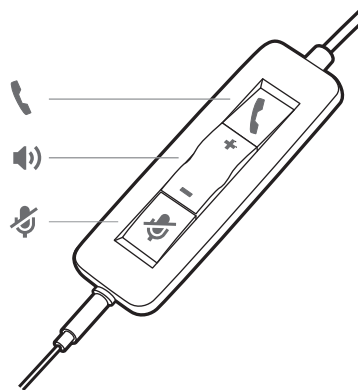


**警告** 为防止折损麦克风杆，仅可将其向上旋转，并确保旋转角度大于  $180^{\circ}$ 。

## 调节麦克风杆

轻轻向上或向下弯曲麦克风杆，使其大约离您的嘴角两指宽。

# 使用内嵌式控制器



## 拨打/接听/结束通话

耳机通话控制是软件功能，具体取决于兼容网络电话。如果您未安装 **Poly Lens Desktop** 应用程序 ([poly.com/lens](http://poly.com/lens)) 或没有兼容的网络电话，请先按下耳机通话按钮，然后使用网络电话应用程序拨打/接听/结束通话。

## 应答或结束通话

轻触通话按钮，或使用您的网络电话。

## 拨打电话

使用您的网络电话应用程序拨打电话。

## 重拨

如果电话未接通，按两下通话按钮可以重拨最后呼叫的号码。

## 通话保持

按住通话按钮 2 秒钟即可暂停通话。

## 音量

### 接听音量

轻触增大音量 (+) 或减小音量 (-) 按钮。

### 调整耳机麦克风音量（网络电话）

拨打测试网络电话，并相应调整网络电话音量和 PC 音量。

## 静音

在通话期间，只需快速按下静音按钮即可将内嵌式控制器上的麦克风静音。要取消静音，请再次按下该按钮。

# 故障诊断

## 耳机

---

我听不到对方的声音。

- 接听音量太低。按下耳机上的调大音量按钮。和/或确保您电脑上的音量设置正确。
- 未将模拟耳机设置为默认音频设备。使用声音控制面板/首选项中的音频设置，将耳机选择为默认音频设备。

---

对方听不到我的声音。

- 耳机已静音。向上滑动静音按钮，取消麦克风静音。
- 耳机麦克风杆未对准位置。将耳机麦克风杆对准您的嘴部。
- 未将模拟耳机设置为默认语音设备。使用声音控制面板/首选项中的音频设置更改输入设备。

---

耳机中的声音失真。  
我能在耳机中听到回音。

- 调小网络电话上的接听音量，直至失真现象消除。
- 调整耳机上的音量。

---

我正用于听音乐的另一部耳机无法再工作。

- 模拟耳机将在 **Windows** 中将自己设置为默认音频设备。使用声音控制面板/首选项中的音频设置更改音频设备。

---

我的手机在通话或听音乐期间不能找到我的耳机。

- 当处于通话或听音乐的状态时，须确保音频接入到所需的耳机当中。为此，您可以进入设置并将其设置为默认设备。
-

# 支持服务

需要更多帮助?

[poly.com/support](https://poly.com/support)

**Plantronics, Inc.**

345 Encinal Street  
Santa Cruz, CA 95060  
United States

**Plantronics B.V.**

Scorpius 171  
2132 LR Hoofddorp  
Netherlands

© 2021 Plantronics, Inc. 保留所有权利。Poly 博诣、螺旋桨设计和 Poly 博诣徽标是 Plantronics, Inc. 的商标。其他所有商标均为其相应所有者的财产。由 Plantronics, Inc. 制造

211088-29 06.21