

成都云九天网络科技有限公司

阿里云云市场

宝塔 Linux 面板镜像服务指南

(2023 年 V3.541)



宝塔在线手册: <https://help.yunjiutian.com/project-1/doc-4/>

服务器已经默认预装了纯净版宝塔面板, 可根据业务需求一键安装运行环境, 比如 LNMP, LAMP 等

#### 默认登录信息:

面板地址: [http://服务器公网 ip:8888/59f2e058](http://服务器公网ip:8888/59f2e058)

初始账号: apjvyfff

初始密码: 9e65272a

#### 若开启面板 SSL 后:

面板地址: [https://服务器公网 ip:8888/59f2e058](https://服务器公网ip:8888/59f2e058)

初始账号: apjvyfff

初始密码: 9e65272a

- ①. 开启 https
- ②. 使用 https 网站访问面板
- ③. 如提醒风险点击【高级】或【详情】
- ④. 【继续访问】或【接受风险并继续】

开启 SSL 若打不开可以参考教程 <https://www.bt.cn/bbs/thread-117246-1-1.html>

**注意: 镜像账号密码是一样的, 登录后, 请及时修改宝塔登录的账号密码。**

若面板地址打不开, 请按照以下流程处理。

### 一、使用前检查:

- 1、服务器需要开通公网 ip, 公网带宽 大于等于 1M
- 2、在服务器安全组 入方向 放行端口 8888

### 二、公网 ip 购买/升级

1、阿里云在开通云服务器时默认不会勾选 分配公网 ip, 如图, 使用宝塔面板需公网 ip, 购买时请勾选 分配公网 IPv4 地址



2、若购买时忘记勾选公网 ip，购买后可通过升级的方式开通公网带宽 如图。点击 更多-资源变配-更改带宽 - 带宽大于等于 1M 既可（0M 就是私网 如图中②）



### 三、安全组端口放行

1、在实例列表页面 更多- 网络和安全- 安全组配置



## 2、点击 配置规则



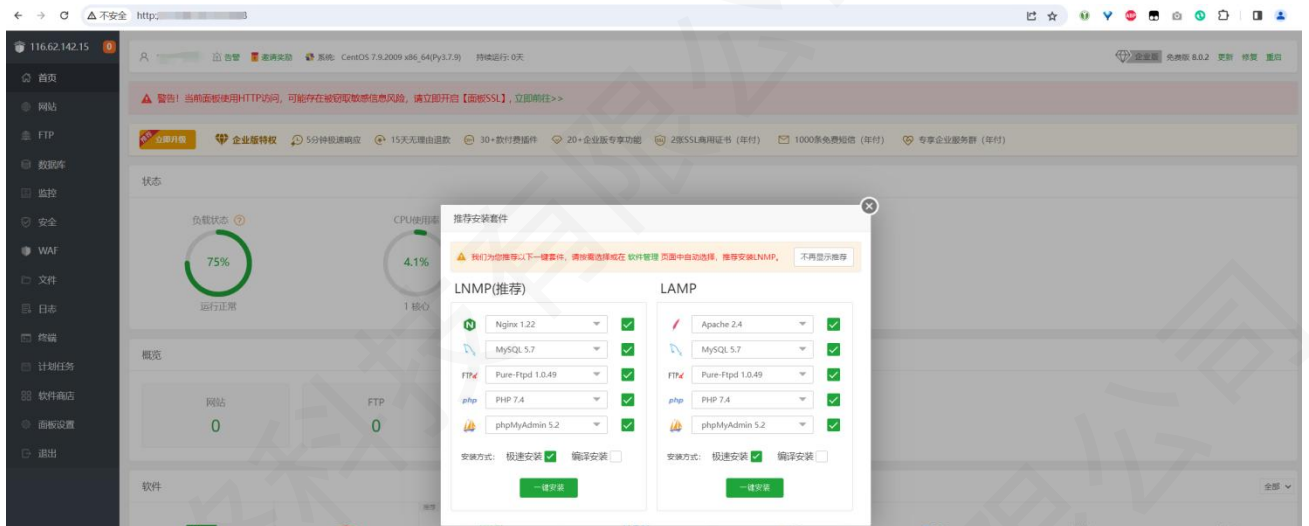
## 3、点击 手动添加 - 端口范围 8888 ，源 0.0.0.0/0 ，如图。



如果使用 FTP，还需要放行 20, 21, 39000-40000 端口，若需要外网连接 mysql，还需放行 3306 端口。phpMyadmin 还需放行 888 端口。否则会影响使用。

更多安全组操作方法请参考阿里云教程 <https://help.aliyun.com/zh/ecs/user-guide/add-a-security-group-rule>

## 四、宝塔面板使用

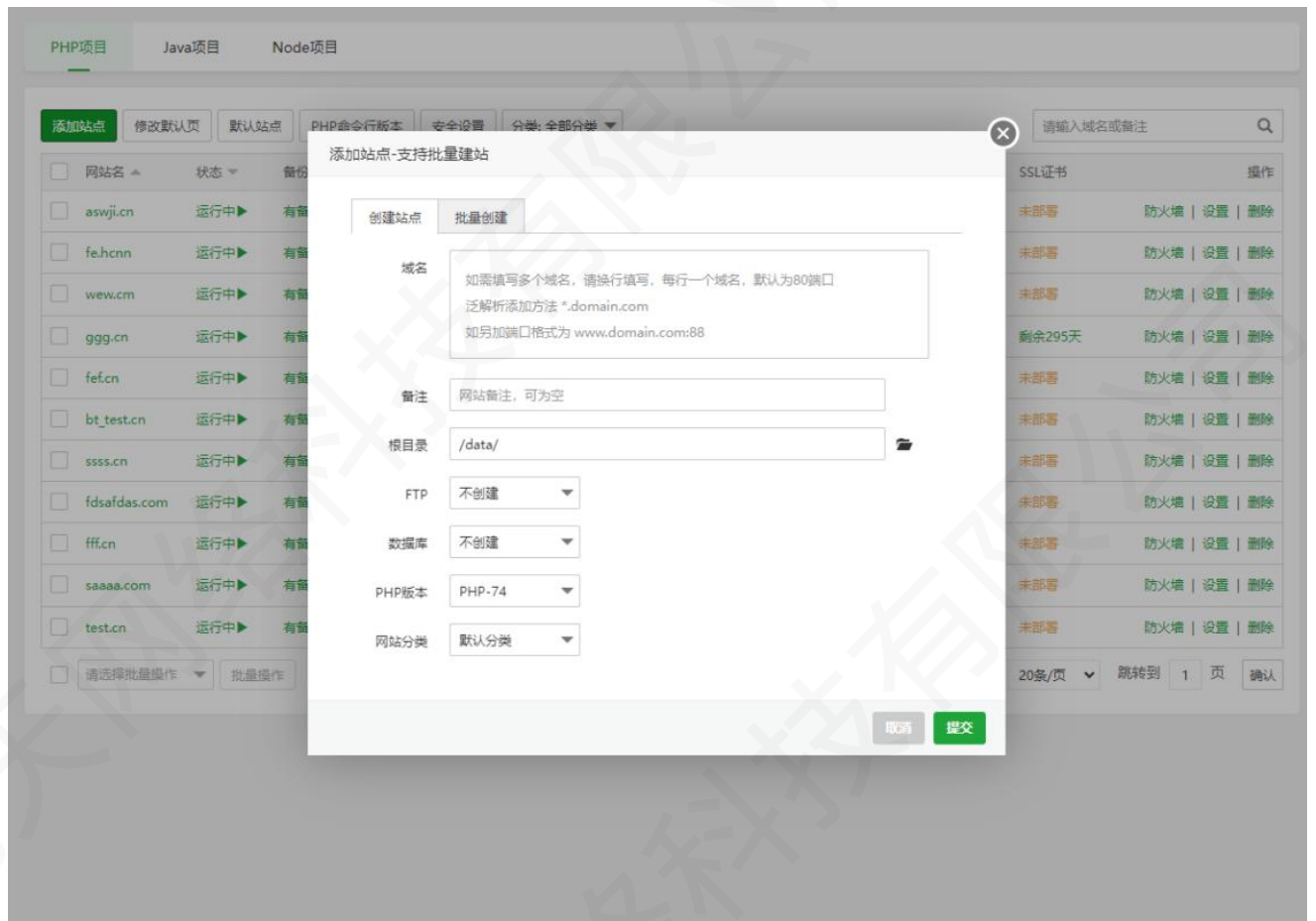


## 1、网站列表：

宝塔面板提供了方便的网站管理功能，例如域名绑定，申请和部署 SSL 证书，更改网站配置等等功能

网站名	状态	备份	根目录	容量	到期时间	备注	PHP	SSL证书	操作
aswji.cn	运行中	有备份(3)	/data/aswji.cn	100%	永久	aswji.cn	静态	未部署	防火墙   设置   删除
fe.hcnn	运行中	有备份(3)	/data/fe.hcnn	100%	永久	fe.hcnn	5.6	未部署	防火墙   设置   删除
wew.cm	运行中	有备份(3)	/www/wwwroot/wew.cm	未配置	永久	wew.cm	静态	未部署	防火墙   设置   删除
ggg.cn	运行中	有备份(3)	/www/wwwroot/ggg.cn	未配置	永久	ggg.cn	5.6	剩余295天	防火墙   设置   删除
fef.cn	运行中	有备份(3)	/www/wwwroot/fef.cn	未配置	永久	fef.cn	5.6	未部署	防火墙   设置   删除
bt_test.cn	运行中	有备份(3)	/www/wwwroot/bt_test.cn	未配置	永久	bt_test_cn	7.4	未部署	防火墙   设置   删除
ssss.cn	运行中	有备份(3)	/www/wwwroot/ssss.cn	未配置	永久	ssss_cn	静态	未部署	防火墙   设置   删除
fdsafdas.com	运行中	有备份(3)	/www/wwwroot/fdsafdas.com	未配置	永久	fdsafdas_com	静态	未部署	防火墙   设置   删除
fff.cn	运行中	有备份(3)	/www/wwwroot/fff.cn	未配置	永久	fff_cn	5.5	未部署	防火墙   设置   删除
saaaa.com	运行中	有备份(3)	/www/wwwroot/saaaa.com	未配置	永久	saaaa_com	5.6	未部署	防火墙   设置   删除
test.cn	运行中	有备份(3)	/www/wwwroot/test.cn	未配置	永久	test_cn	静态	未部署	防火墙   设置   删除

## 2、创建站点：



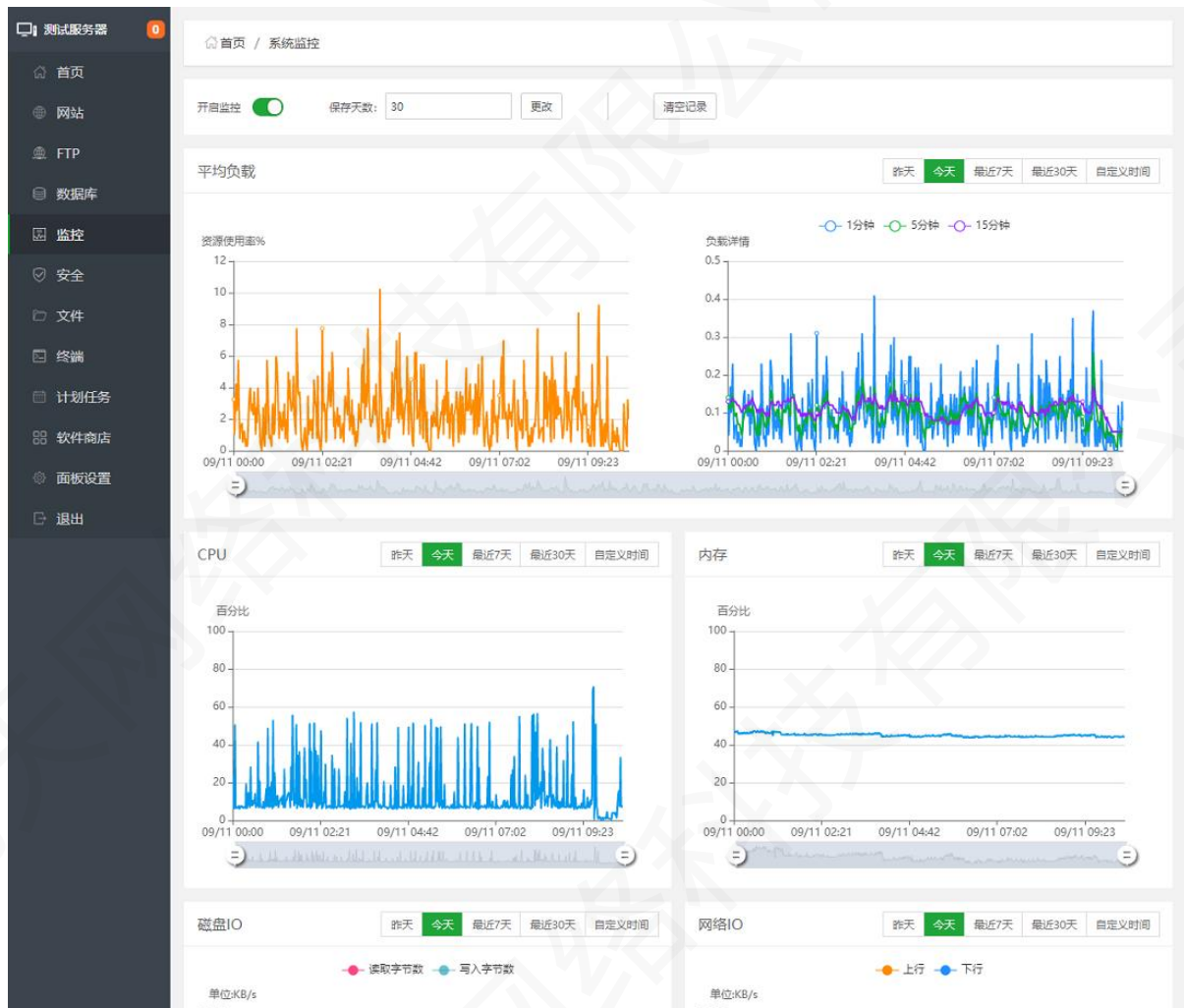
### 3、网站目录:

可以根据网站实际情况, 设置网站运行目录。



#### 4、系统监控：

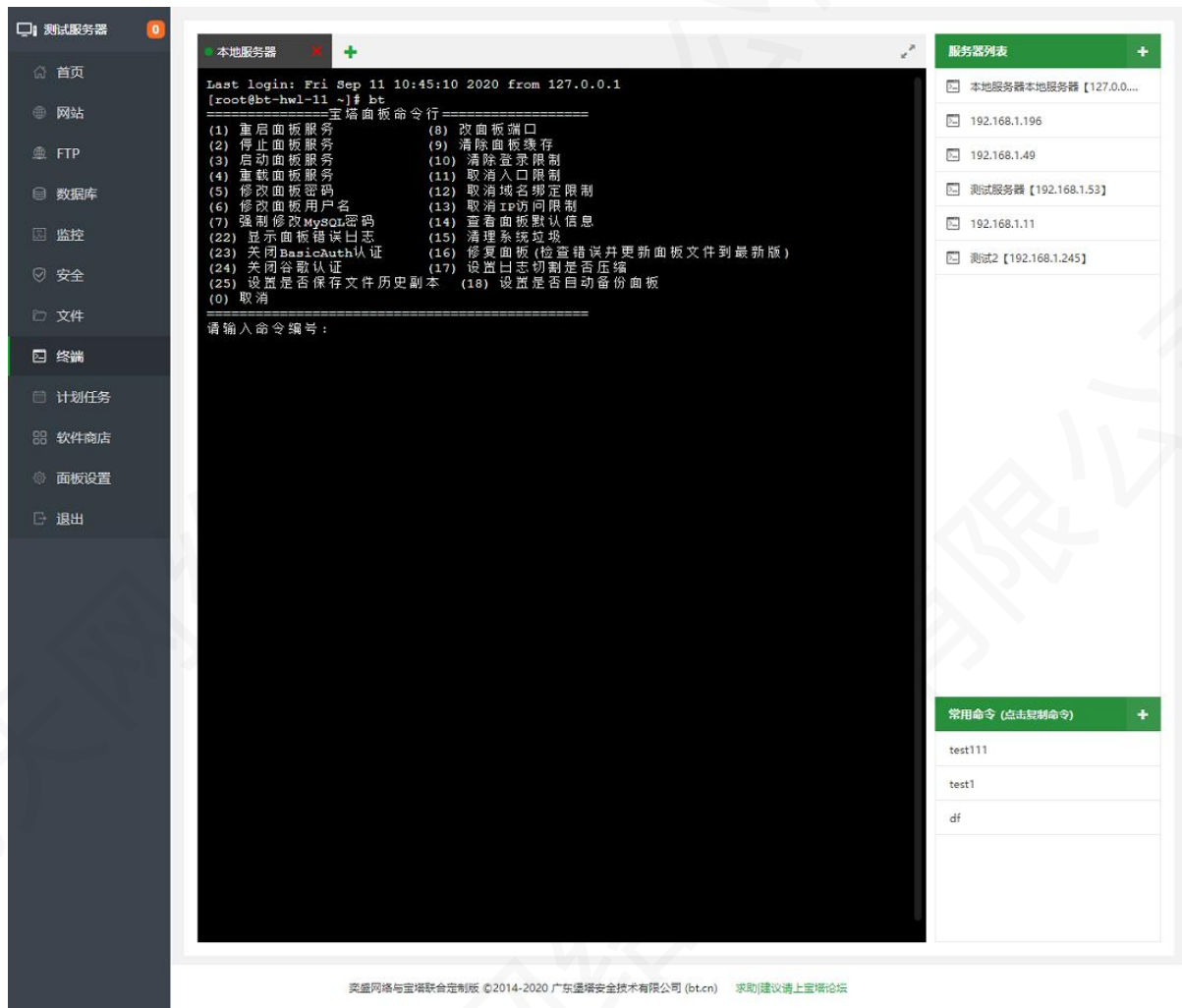
CPU、内存、磁盘 IO、网络 IO 数据监测，可设置记录保存天数以及任意查看某天数据



## 5、SSH 终端：

提供 SSH 终端管理，可添加绑定多台服务器以及添加常用命令。





## 6、计划任务:

计划任务可按周期添加执行，支持 SHELL 脚本，提供网站、数据库备份以及日志切割。

测试服务器

- 首页
- 网站
- FTP
- 数据库
- 监控
- 安全
- 文件
- 终端
- 计划任务
- 软件商店
- 面板设置
- 退出

首页 / 计划任务

### 添加计划任务

任务类型: 备份数据库 \* 任务类型包含以下部分: Shell脚本、备份网站、备份数据库、日志切割、释放内存、访问URL、备份目录、木马查杀、同步时间

任务名称: 备份数据库[w2\_hao\_com]

执行周期: 每星期 周一 1 小时 30 分钟

备份数据库: w2\_hao\_com[w2.hao.com] 备份到: 阿里云OSS 保留最新: 3 份

添加任务

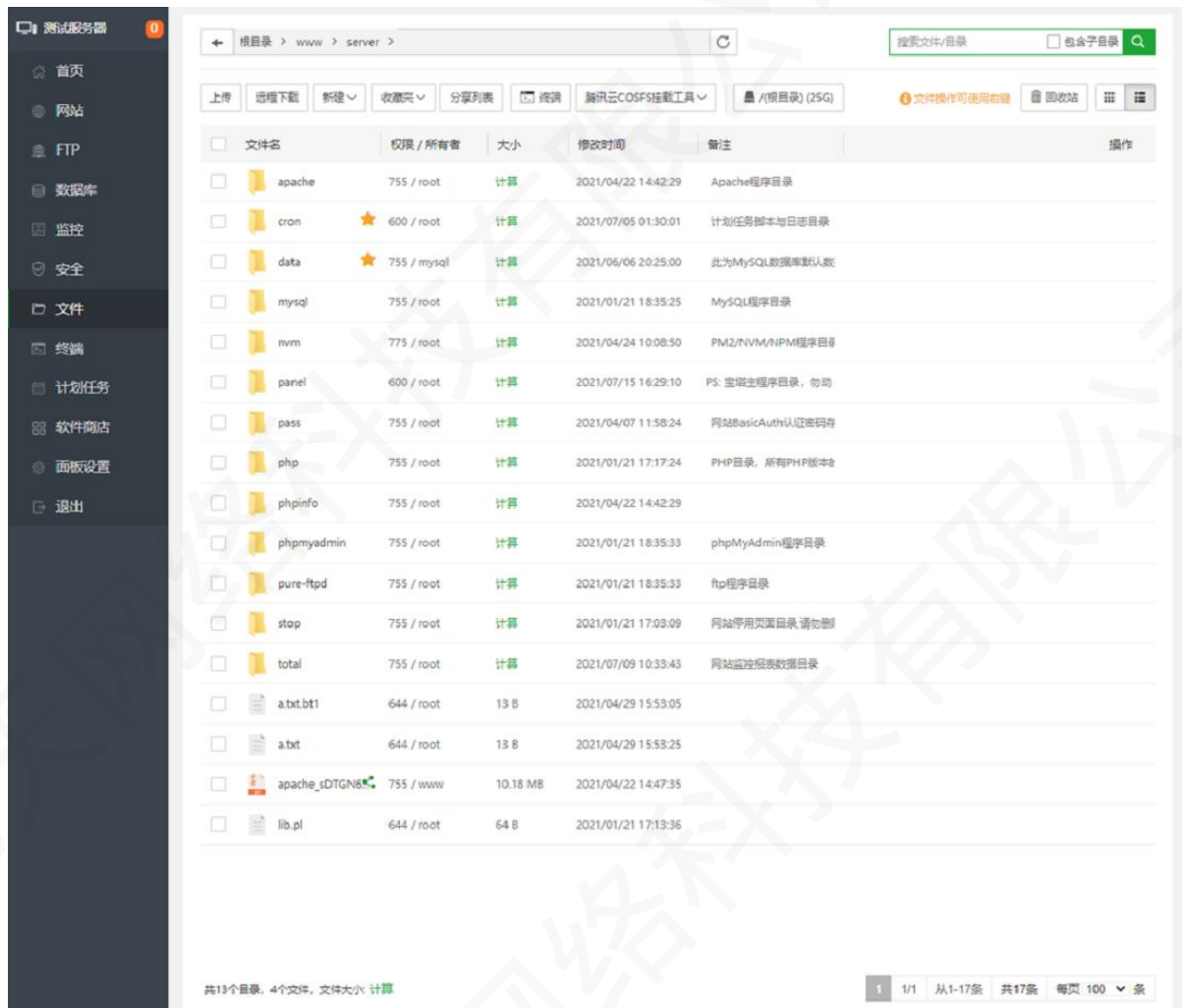
- 当添加完备份任务, 应该手动运行一次, 并检查备份包是否完整
- 磁盘容量不够、数据库密码错误、网络不稳定等原因, 可能导致数据备份不完整
- 备份站点和目录支持文件或目录排除, 请将需要排除功能的插件升级到最新版, 如: 阿里云OSS等

### 任务列表

任务名称	状态	周期	执行时机	保存数量	备份到	添加时间	操作
test	正常▶	每周	每周一, 1点30分执行	--	--	2020-09-10 16:49:11	执行   编辑   日志   删除
[勿删]资源管理器-获取进程流量	正常▶	每1分钟	每隔1分钟执行	-	--	2020-08-21 15:34:32	执行   编辑   日志   删除
Nginx防火墙木马查杀进程请勿删除	正常▶	每5分钟	每隔5分钟执行	-	--	2020-07-28 16:04:28	执行   编辑   日志   删除
Nginx防火墙木马查杀进程请勿删除	正常▶	每5分钟	每隔5分钟执行	-	--	2020-07-28 16:04:28	执行   编辑   日志   删除
Nginx防火墙四层拦截IP	正常▶	每30分钟	每隔30分钟执行	-	--	2020-07-28 16:04:28	执行   编辑   日志   删除
备份网站[192.168.1.245]	正常▶	每周	每周一, 1点30分执行	3份	FTP存储空间	2020-07-06 14:36:52	执行   编辑   日志   删除
备份网站[192.168.1.245]	正常▶	每周	每周一, 1点30分执行	3份	腾讯云COS	2020-07-03 15:45:36	执行   编辑   日志   删除
Nginx防火墙四层拦截IP	正常▶	每1小时	每1小时, 第0分钟 执行	-	--	2020-06-05 10:50:02	执行   编辑   日志   删除
备份网站[192.168.1.245]	正常▶	每周	每周一, 1点30分执行	3份	本地磁盘	2020-05-25 14:41:03	执行   编辑   日志   删除
备份网站[192.168.1.245]	正常▶	每周	每周一, 1点30分执行	3份	本地磁盘	2020-05-25 14:39:12	执行   编辑   日志   删除

## 7、文件管理:

方便高效的文件管理器, 支持上传、下载、打包、解压以及文件编辑查看。



其他更多功能请自行研究，若遇到问题，可以联系我司在线客服，宝塔使用可在官方论坛发帖求助。

售后服务：

售后邮箱：[pay@yunjiutian.com](mailto:pay@yunjiutian.com)

售后旺旺：cdyunjiutian



成都云九天网络科技有限公司 | [www.yunjiutian.com](http://www.yunjiutian.com)