

成都云九天网络科技有限公司

宝塔Windows面板使用指南

(2023年4月版 V3.22)



一、系统介绍

1、宝塔Windows面板系列镜像基于阿里云公共镜像制作而成，除宝塔面板所需环境外，初始未安装第三方软件，仅安装云平台所需插件及虚拟化驱动。镜像安装后，操作系统自身问题不在服务范围内。

2、镜像激活：商品标题中标注“自动激活”字样的镜像，表示系统自动激活；未标注“自动激活”字样的镜像，需用户自行激活。

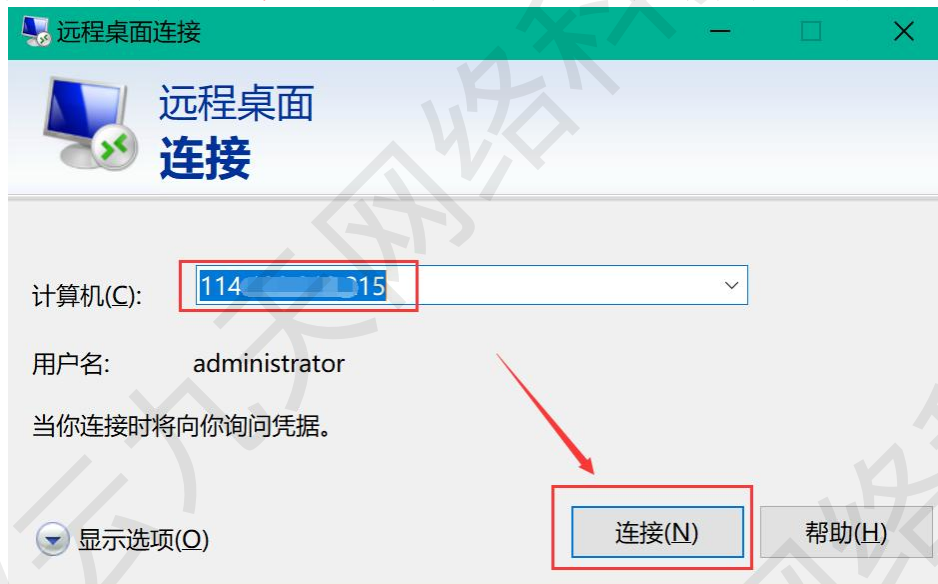
3、风险说明

微软对WindowsXP、Windows2003、Windows7、Windows2008及更早版本系统已停止支持。您可以继续使用停更系统，但可能会存在安全风险，您需为此自行承担风险责任。另建议系统内部安装相应的安全软件。若不是必须使用低版本系统，建议您选择使用更高版本的系统，比如windows 2016,windows10等。

二、镜像使用

1、远程连接

Windows系统使用自带“远程桌面工具”进行连接，可以通过 运行- 输入 mstsc -回车； 计算机处 输入服务器ip ,用户名默认 administrator,点击 连接，输入服务器购买时设置的 实例密码。若忘记密码，可以在控制台进行重置。



您可以根据您显示器设置，自行设置远程连接分辨率，如图：



2、若需重装为购买时的镜像，请通过磁盘初始化操作；参考教程 https://help.aliyun.com/document_detail/25449.html

调整好显示后即可点击 连接，进入服务器，即可使用。

三、宝塔面板使用

服务器已经安装了宝塔Windows 面板，纯净版环境，未安装运行环境，用户可根据自身的需求安装所需的换开，比如mysql，php等。

宝塔默认登录信息：

面板地址：<http://公网ip:8888/59f2e058>

初始账号：apjvyfff

初始密码：9e65272a

1、双击 桌面 宝塔面板 ，可以打开宝塔面板的默认桌面信息。



2、修改宝塔面板默认信息

①：复制 目前默认的宝塔连接，可以在本地浏览器打开。默认端口是 8888 需要在安全组放行此端口，请参考教程

https://help.aliyun.com/document_detail/25471.html

②：若想修改 默认的端口，请在这里填写 您喜欢的端口。然后点击 保存配置； 需注意：新端口需在服务器防火墙 和 安全组放行端口。

③：可以修改默认 安全入口。 修改后 点击保存配置。

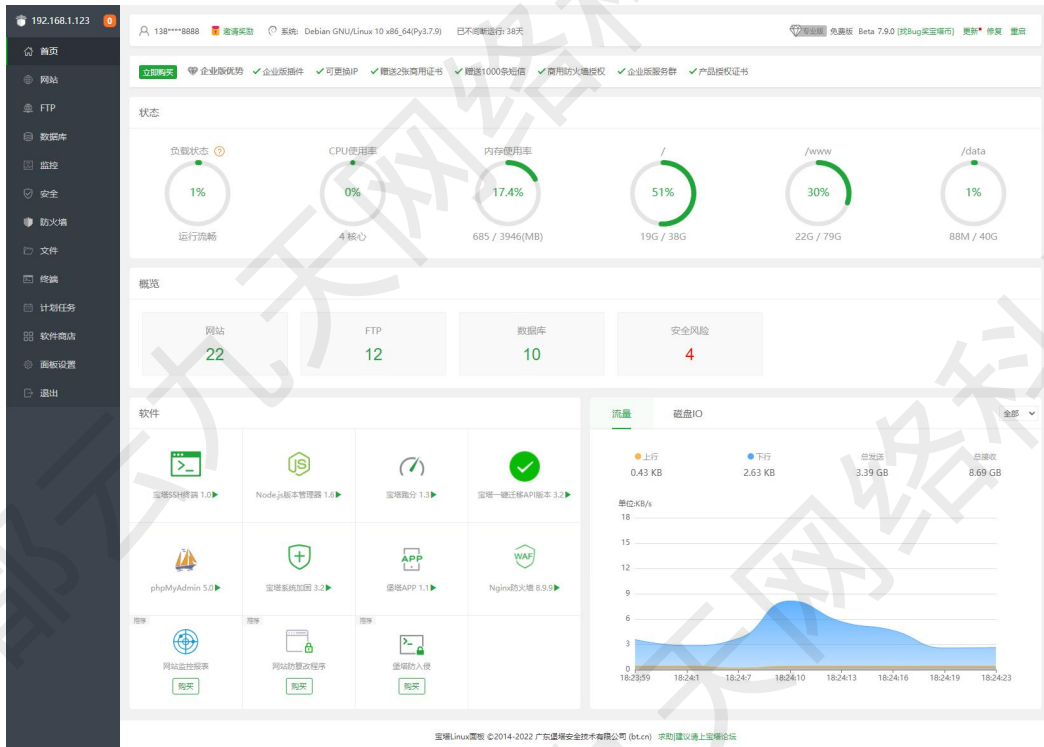
④：可以修改宝塔登录 用户。

⑤：修改宝塔登录 密码。

每个配置修改以后 都需要点击 保存配置。



3、复制宝塔连接到浏览器打开，使用账号密码进行登录，初次使用需注册账号绑定。



4、站点列表：

宝塔面板提供了方便的网站管理功能，例如域名绑定，申请和部署SSL证书，更改网站配置等等功能。

网站名	状态	备份	根目录	容量	到期时间	备注	PHP	SSL证书	操作
aswji.cn	运行中	有备份(3)	/data/aswji.cn	永久	永久	aswji.cn	静态	未部署	防火墙 设置 删除
fe.hcnn	运行中	有备份(3)	/data/fe.hcnn	永久	永久	fe.hcnn	5.6	未部署	防火墙 设置 删除
wew.cm	运行中	有备份(3)	/www/wwwroot/wew.cm	未配置	永久	wew.cm	静态	未部署	防火墙 设置 删除
ggg.cn	运行中	有备份(3)	/www/wwwroot/ggg.cn	未配置	永久	ggg.cn	5.6	剩余295天	防火墙 设置 删除
fef.cn	运行中	有备份(3)	/www/wwwroot/fef.cn	未配置	永久	fef.cn	5.6	未部署	防火墙 设置 删除
bt_test.cn	运行中	有备份(3)	/www/wwwroot/bt_test.cn	未配置	永久	bt_test.cn	7.4	未部署	防火墙 设置 删除
ssss.cn	运行中	有备份(3)	/www/wwwroot/ssss.cn	未配置	永久	ssss.cn	静态	未部署	防火墙 设置 删除
fdsafdas.com	运行中	有备份(3)	/www/wwwroot/fdsafdas.com	未配置	永久	fdsafdas.com	静态	未部署	防火墙 设置 删除
fff.cn	运行中	有备份(3)	/www/wwwroot/fff.cn	未配置	永久	fff.cn	5.5	未部署	防火墙 设置 删除
saaaa.com	运行中	有备份(3)	/www/wwwroot/saaaa.com	未配置	永久	saaaa.com	5.6	未部署	防火墙 设置 删除
test.cn	运行中	有备份(3)	/www/wwwroot/test.cn	未配置	永久	test.cn	静态	未部署	防火墙 设置 删除

5、创建站点：

PHP项目
Java项目
Node项目

添加站点
修改默认页
默认站点
PHP命令行版本
安全设置
分类: 全部分类
请输入域名或备注

网站名	状态	备份	根目录	容量	到期时间	备注	PHP	SSL证书	操作
aswji.cn	运行中	有备份(3)	/data/aswji.cn	永久	永久	aswji.cn	静态	未部署	防火墙 设置 删除
fe.hcnn	运行中	有备份(3)	/data/fe.hcnn	永久	永久	fe.hcnn	5.6	未部署	防火墙 设置 删除
wew.cm	运行中	有备份(3)	/www/wwwroot/wew.cm	未配置	永久	wew.cm	静态	未部署	防火墙 设置 删除
ggg.cn	运行中	有备份(3)	/www/wwwroot/ggg.cn	未配置	永久	ggg.cn	5.6	剩余295天	防火墙 设置 删除
fef.cn	运行中	有备份(3)	/www/wwwroot/fef.cn	未配置	永久	fef.cn	5.6	未部署	防火墙 设置 删除
bt_test.cn	运行中	有备份(3)	/www/wwwroot/bt_test.cn	未配置	永久	bt_test.cn	7.4	未部署	防火墙 设置 删除
ssss.cn	运行中	有备份(3)	/www/wwwroot/ssss.cn	未配置	永久	ssss.cn	静态	未部署	防火墙 设置 删除
fdsafdas.com	运行中	有备份(3)	/www/wwwroot/fdsafdas.com	未配置	永久	fdsafdas.com	静态	未部署	防火墙 设置 删除
fff.cn	运行中	有备份(3)	/www/wwwroot/fff.cn	未配置	永久	fff.cn	5.5	未部署	防火墙 设置 删除
saaaa.com	运行中	有备份(3)	/www/wwwroot/saaaa.com	未配置	永久	saaaa.com	5.6	未部署	防火墙 设置 删除
test.cn	运行中	有备份(3)	/www/wwwroot/test.cn	未配置	永久	test.cn	静态	未部署	防火墙 设置 删除

请选择批量操作
批量操作

1 共16条
20条/页
跳转到 1 页
确认

添加站点
修改默认页
默认站点
PHP命令行版本
安全设置
分类: 全部分类
请输入域名或备注

添加站点-支持批量建站

创建站点
批量创建

域名

如需填写多个域名，请换行填写，每一个域名，默认为80端口
泛解析添加方法 *.domain.com
如另加端口格式为 www.domain.com:88

备注

网站备注，可为空

根目录

/data/

FTP

不创建

数据库

不创建

PHP版本

PHP-7.4

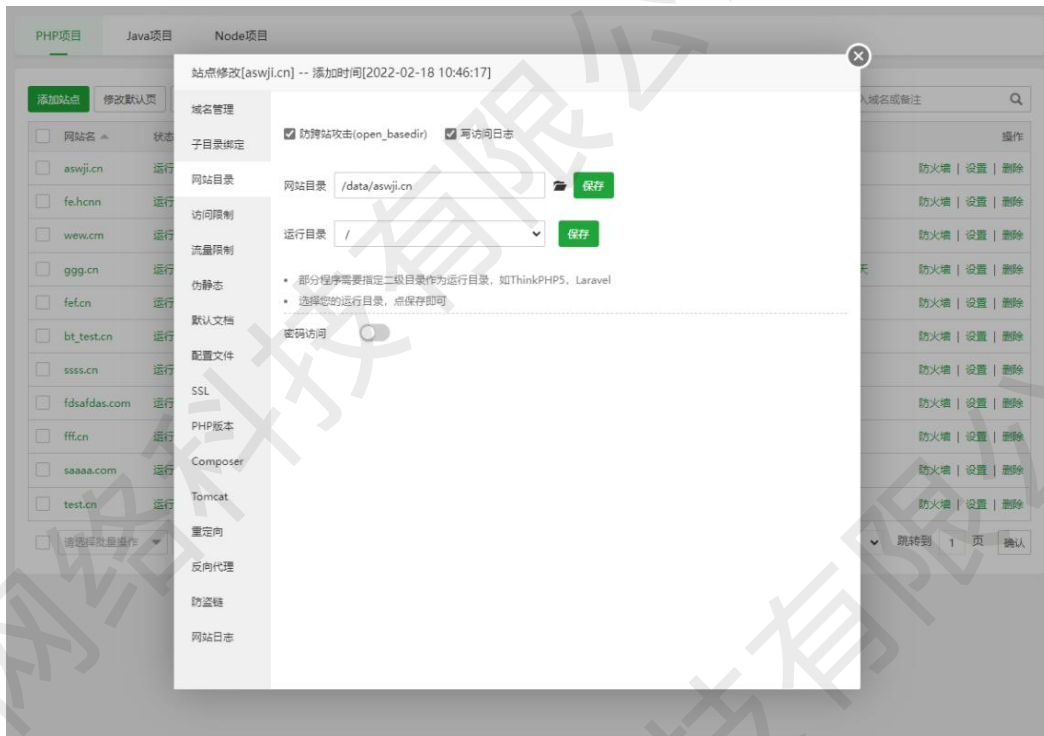
网站分类

默认分类

取消
提交

6、网站目录：

可以根据网站实际情况，设置网站运行目录。



其他更多功能请自行研究，若遇到问题，可以联系我司在线客服，宝塔使用可在官方论坛发帖求助。

四、售后服务

- 1、服务邮箱：pay@yunjiutian.com
- 2、售后旺旺：[cdyunjiutian](https://www.taobao.com/wwwwww/cdyunjiutian)

若您在使用我司产品时遇到问题，请及时与我司服务人员取得联系，我司将热忱为您服务，若有好的建议和需求，欢迎发送邮件到以上邮箱。

五、开具发票

1、目前我司支持开具增值税专用发票和普通发票，默认开具增值税电子普票发票。若需要开具增值税专用发票纸质版，请联系在线客服。

2、如有开票需求，请在云市场后台提交，请务必确保后台提交的开票信息准确，我方开票以云市场发票信息为准，将不进行开票二次确认。将在1-3个工作日内开具，根据云市场政策，票面金额在50元以内的发票采用到付，票面金额在50元以上（含）的发票采用到付。

六、定制服务

我司是微软授权服务商，云市场销售镜像均是官方正版系统制作，若云市场镜像无法满足您企业的实际需求，可联系客服定制专属镜像。

云九天提供包年包月/按次运维服务，若需要，可联系客服咨询。



云九天专注 **镜像分发**
为您提供更优质的**云镜像服务**



成都云九天网络科技有限公司是微软授权经销商，为您合规提供Windows、WindowsServer、SQLServer系列镜像服务。结合云平台优势，云镜像可实现即开即用，为用户复制本地环境，部署企业服务提供便利。