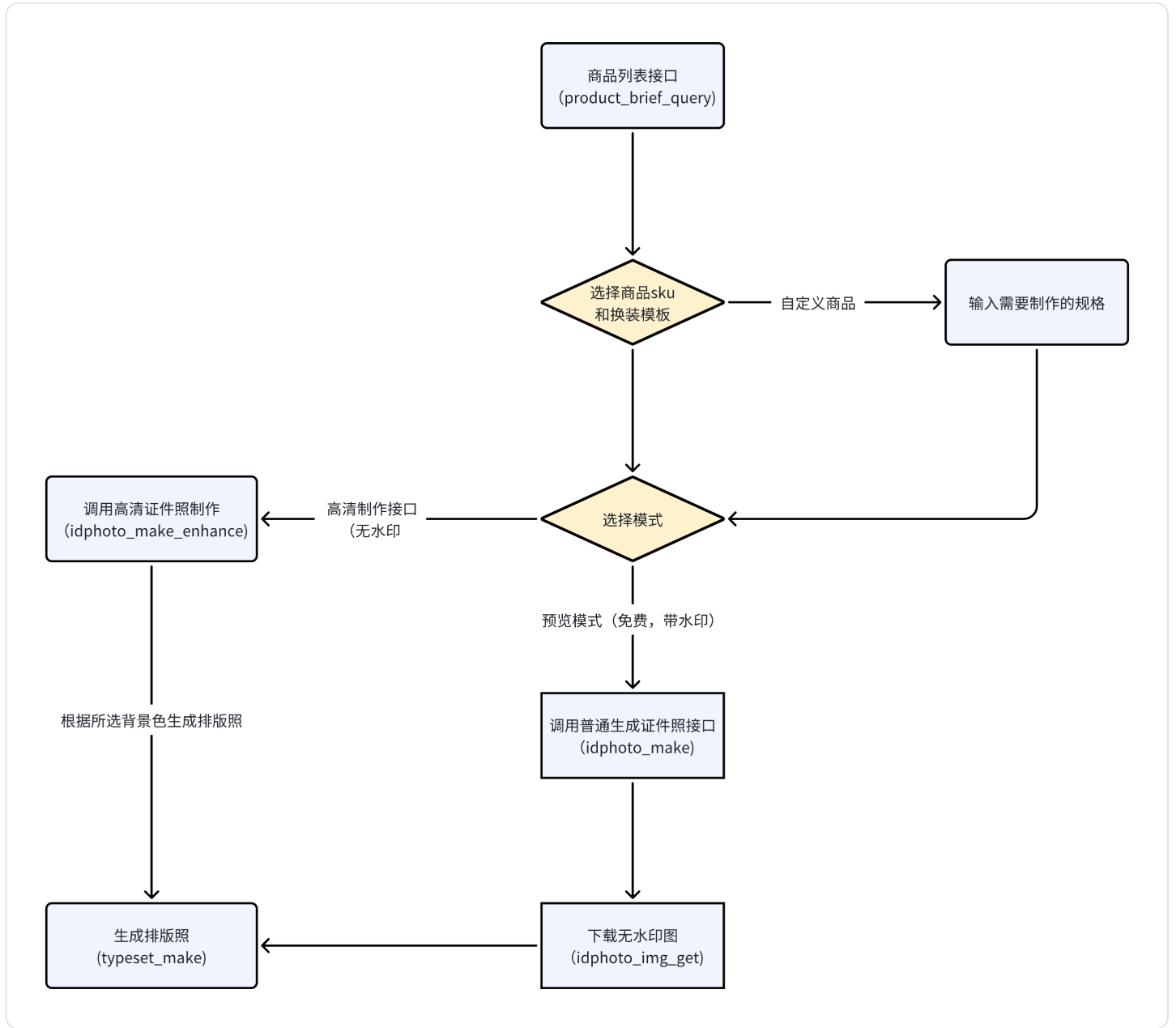


使用说明

一、接口调用流程



二、接口字段说明

接口正常返回格式为：

```
1 {  
2   "ret": 0,  
3   "body": {}  
4 }
```

接口异常分为http状态码异常和接口服务异常。http状态码异常，当http状态码非200时，表示请求错误。接口返回异常时，ret为非0的值，会返回msg。示例如下：

```
1 {
2   "ret": -1,
3   "msg": "网络异常"
4 }
```

POST 获取sku商品列表

POST /aliyun/product_brief_query

Body 请求参数

```
1 {}
```

请求参数

200 Response

```
1 {
2   "ret": 0,
3   "body": {
4     "product_list": [
5       {
6         "px_width": 0,
7         "px_height": 0,
8         "mm_width": 0,
9         "mm_height": 0,
10        "dpi": 0,
11        "product_id": 0,
12        "category_id": 0,
13        "name": "string",
14        "bg_clr_set": [
15          0
16        ]
17      }
18    ],
19    "clothes_set": [
20      {
21        "show_name": "string",
22        "clothes_id": "string",
23        "show_url": "string",
```

```

24     "classify": "string"
25     }
26 ]
27 }
28 }

```

返回结果

状态码	状态码含义	说明	数据模型
200	OK	成功	Inline
400	Bad Request	参数不正确	Inline
503	Service Unavailable	服务异常	Inline

返回数据结构

状态码 200

名称	类型	必选	约束	中文名	说明
» ret	integer	true	none		none
» body	object	true	none		none
»» product_list	[object]	true	none	商品列表	none
»»» px_width	integer	false	none	像素宽度	none
»»» px_height	integer	false	none	像素高度	none
»»» mm_width	integer	false	none	照片宽度 单位 mm	none
»»» mm_height	integer	false	none	照片高度 单位 mm	none
»»» dpi	integer	false	none	图片dpi	默认300
»»» product_id	integer	false	none	商品id	none
	integer	false	none	类型id	

»»» category_id					1常用寸照 2各国签证 3各类证件
»»» name	string	false	none	sku名称	none
»»» bg_clr_set	[integer]	false	none	背景设置	1蓝 2红 3白 4渐变灰 5黄
»» clothes_set	[object]	true	none		none
»»» show_name	string	true	none	展示名称	none
»»» clothes_id	string	true	none	换装服装编码	none
»»» show_url	string	true	none	展示链接	none
»»» classify	string	true	none	服装分类	clothes_boy: 男童装, clothes_female: 女装, clothes_male: 男装, clothes_girl: 女童装

POST 普通证件照制作（带水印）

POST /aliyun/idphoto_make

Body 请求参数

```

1 {
2   "product_id": 10000,
3   "clothes_id": "",
4   "img_url": "https://devo.666visa.cn/static/20231121-185320.jpg"
5 }
```

请求参数

名称	位置	类型	必选	中文名	说明
» img_url	body	string	否	图片链接	图片链接和图片base64编码任选其一

» img_base64	body	string	否	图片base64编码	图片链接和图片base64编码任选其一
» clothes_id	body	string	否	换装编码	none
» product_id	body	integer	是	规格id	自定义证件照，该字段传0
» mm_height	body	integer	否	毫米高	自定义证件照时毫米和像素必传一个。高大于宽
» mm_width	body	integer	否	毫米宽	自定义证件照时毫米和像素必传一个。
» px_height	body	integer	否	像素高	自定义证件照时毫米和像素必传一个。高大于宽
» px_width	body	integer	否	像素宽	自定义证件照时毫米和像素必传一个。

返回示例

200 Response

```

1 {
2   "ret": 0,
3   "body": {
4     "fid": "string",
5     "check_result": [
6       {
7         "code": 0,
8         "desc": "string"
9       }
10    ],
11    "idphoto_general_plain": [
12      "string"
13    ],
14    "idphoto_enhance_plain": [
15      "string"
16    ],
17    "idphoto_general_beautify": [
18      "string"
19    ],
20    "idphoto_enhance_beautify": [
21      "string"
22    ]
23  }
24 }
```

返回结果

状态码	状态码含义	说明	数据模型
200	OK	成功	Inline
400	Bad Request	参数不正确	Inline
503	Service Unavailable	服务异常	Inline

返回数据结构

状态码 200

名称	类型	必选	约束	中文名	说明
» ret	integer	true	none		none
» body	object	true	none		none
»» fid	string	true	none	本图片处理结果id	后续换装、美颜、生成排版照需要
»» check_result	[object]	true	none	图片检测的结果	具体示例值见说明
»»» code	integer	true	none	检测代码	none
»»» desc	string	true	none	检测描述	none
»» idphoto_general_plain	[string]	true	none	证件照普通素颜	该值下的每一个值代表一个证件照链接，其在数组中的位置代表对应颜色，返回的链接有效期为2个小时
»» idphoto_enhance_plain	[string]	true	none	证件照增强素颜	该值下的每一个值代表一个证件照链接，其在数组中的位置代表对应颜色，返回的链接有效期为2个小时
»» idphoto_general_beautify	[string]	true	none	证件照普通美颜	该值下的每一个值代表一个证件照链接，其在数组中的位置代表对应颜色，返回的链接有效期为2个小时
»» idphoto_enhance_	[string]	true	none	证件照增强美颜	该值下的每一个值代表一个证件照链接，其在数组中的

beautify

位置代表对应颜色，返回的
链接有效期为2个小时

特殊字段说明

check_result

```
1  [  
2    {  
3      "code":101,  
4      "desc":"人脸未正对镜头"  
5    },  
6    {  
7      "code":102,  
8      "desc":"笑容过大"  
9    },  
10   {  
11     "code":103,  
12     "desc":"戴眼镜"  
13   },  
14   {  
15     "code":104,  
16     "desc":"照片清晰度过低"  
17   },  
18   {  
19     "code":105,  
20     "desc":"人脸模糊"  
21   },  
22   {  
23     "code":106,  
24     "desc":"眼未睁开"  
25   },  
26   {  
27     "code":107,  
28     "desc":"脸部光线不均匀"  
29   },  
30   {  
31     "code":108,  
32     "desc":"脸部光线太暗"  
33   },  
34   {  
35     "code":109,  
36     "desc":"服装不够突出"  
37   },  
38   {  
39     "code":110,
```

```
40     "desc": "背景过于杂乱"
41   },
42   {
43     "code": 111,
44     "desc": "头顶上部空间过小"
45   },
46   {
47     "code": 112,
48     "desc": "下巴以下空间过小"
49   },
50   {
51     "code": 113,
52     "desc": "脸部过亮"
53   },
54   {
55     "code": 114,
56     "desc": "脸部过暗"
57   },
58   {
59     "code": 115,
60     "desc": "脸部阴影"
61   },
62   {
63     "code": 116,
64     "desc": "左右脸光线不均匀"
65   },
66   {
67     "code": 117,
68     "desc": "反光"
69   }
70 ]
```

POST 获取无水印图

POST /aliyun/idphoto_img_get

Body 请求参数

```
1 {
2   "fid": "string"
3 }
```

请求参数

--	--	--	--	--	--

名称	位置	类型	必选	中文名	说明
» fid	body	string	是	制作结果id	none

返回示例

200 Response

```

1 {
2   "ret": 0,
3   "body": {
4     "idphoto_general_plain": [
5       "string"
6     ],
7     "idphoto_enhance_plain": [
8       "string"
9     ],
10    "idphoto_general_beautify": [
11      "string"
12    ],
13    "idphoto_enhance_beautify": [
14      "string"
15    ]
16  }
17 }
```

返回结果

状态码	状态码含义	说明	数据模型
200	OK	成功	Inline
400	Bad Request	参数不正确	Inline
503	Service Unavailable	服务异常	Inline

返回数据结构

名称	类型	必选	约束	中文名	说明
» ret	integer	true	none		none
» body	object	true	none		none

»» idphoto_general_plain	[string]	true	none	证件照普通素颜	该值下的每一个值代表一个证件照链接，其在数组中的位置代表对应颜色，返回的链接有效期为2个小时
»» idphoto_enhance_plain	[string]	true	none	证件照增强素颜	该值下的每一个值代表一个证件照链接，其在数组中的位置代表对应颜色，返回的链接有效期为2个小时
»» idphoto_general_beautify	[string]	true	none	证件照普通美颜	该值下的每一个值代表一个证件照链接，其在数组中的位置代表对应颜色，返回的链接有效期为2个小时
»» idphoto_enhance_beautify	[string]	true	none	证件照增强美颜	该值下的每一个值代表一个证件照链接，其在数组中的位置代表对应颜色，返回的链接有效期为2个小时

POST 高清证件照制作

POST /aliyun/idphoto_make_enhance

Body 请求示例

```

1 {
2   "img_url": "string",
3   "img_base64": "string",
4   "clothes_id": "string",
5   "product_id": 0,
6   "mm_height": 0,
7   "mm_width": 0,
8   "px_height": 0,
9   "px_width": 0
10 }
```

请求参数

--	--	--	--	--	--

名称	位置	类型	必选	中文名	说明
body	body	object	否		none
» img_url	body	string	否	图片链接	图片链接和图片base64编码任选其一
» img_base64	body	string	否	图片base64编码	图片链接和图片base64编码任选其一
» clothes_id	body	string	否	换装编码	none
» product_id	body	integer	是	规格id	自定义证件照，该字段传0
» mm_height	body	integer	否	毫米高	自定义证件照时毫米和像素必传一个
» mm_width	body	integer	否	毫米宽	自定义证件照时毫米和像素必传一个
» px_height	body	integer	否	像素高	自定义证件照时毫米和像素必传一个
» px_width	body	integer	否	像素宽	自定义证件照时毫米和像素必传一个

返回示例

200 Response

```

1 {
2   "ret": 0,
3   "body": {
4     "fid": "string",
5     "check_result": [
6       {
7         "code": 0,
8         "desc": "string"
9       }
10    ],
11    "idphoto_general_plain": [
12      "string"
13    ],
14    "idphoto_enhance_plain": [
15      "string"
16    ],
17    "idphoto_general_beautify": [

```

```

18     "string"
19   ],
20   "idphoto_enhance_beautify": [
21     "string"
22   ]
23 }
24 }

```

返回结果

状态码	状态码含义	说明	数据模型
200	OK	成功	Inline
400	Bad Request	参数不正确	Inline
503	Service Unavailable	服务异常	Inline

返回数据结构

状态码 200

名称	类型	必选	约束	中文名	说明
» ret	integer	true	none		none
» body	object	true	none		none
»» fid	string	true	none	本图片处理结果id	后续换装、美颜、生成排版照需要
»»» check_result	[object]	true	none	图片检测的结果	具体示例值见说明
»»»» code	integer	true	none	检测代码	none
»»»» desc	string	true	none	检测描述	none
»» idphoto_general_plain	[string]	true	none	证件照普通素颜	该值下的每一个值代表一个证件照链接，其在数组中的位置代表对应颜色，返回的链接有效期为2个小时
»» idphoto_enhance_pla	[string]	true	none	证件照增强素颜	该值下的每一个值代表一个证件照链接，其在数组

in					中的位置代表对应颜色，返回的链接有效期为2个小时
»» idphoto_general_beautify	[string]	true	none	证件照普通美颜	该值下的每一个值代表一个证件照链接，其在数组中的位置代表对应颜色，返回的链接有效期为2个小时
»» idphoto_enhance_beautify	[string]	true	none	证件照增强美颜	该值下的每一个值代表一个证件照链接，其在数组中的位置代表对应颜色，返回的链接有效期为2个小时

POST 生成排版照

POST /aliyun/typeset_make

Body 请求参数

```

1 {
2   "fid":
   "I/j67Be+irLMADecQ+jI+h2XMxedcLPI2uWgLr_l1CockGLNK2g5WTApvGfzp5UV/vVzLFuuybdx
YmU0F_lb9D2VV5xKdSPLtwAAy4kSVk7kdn68h6Xyye5HRe1KcmwPUNTmu7u1vU30oI5LaIKNCbnz/
1eW8Igc1C/bZv2iRyJ1kKQSwQRxPfJnxAMuNdUTcALtFgNNkXKrAxh7wMCexBMEiouQ+ovk35M+S
QpdimZja5VxB9yL7k+kVyfiM4HtWNxV9IZACBLoIT09VMep1PrkDHa9gE22ZlT6bt0SNeBRev0bP
rHxdJ5nhuejizsLmq8TNH8gId3PuRLrD7dPF63TXIBZAo0yREVYXspb+UL0e_lZWuYu7VQ1ptNTl0
t/UMieZ4PZewHqU4XL+FtSHg0neTCYJvzWoaXq50Cg/FNvnXZonepForCWTt2K+rVHTcx",
3   "product_id": 0,
4   "bg_clr_id": 1,
5   "clothes_id": "f3"
6 }

```

请求参数

名称	位置	类型	必选	中文名	说明
» fid	body	string	是	制作结果id	none
» bg_clr_id	body	integer	是	背景色id	none
» product_id	body	integer	是	商品sku id	

» clothes_id	body	string	是	换装模板id	
--------------	------	--------	---	--------	--

返回示例

```

1 {
2   "ret": 0,
3   "body": {
4     "url": "https://devopen-
file.idsuipai.com/011110/cV0g17oWgDOFFbHWQPR24utuVrc=_900-1157_300_102-
257_1_0-0_5-2048_N_4.jpg-typeset.jpg"
5   }
6 }

```

返回结果

状态码	状态码含义	说明	数据模型
200	OK	成功	Inline
400	Bad Request	参数不正确	Inline
503	Service Unavailable	服务异常	Inline

返回数据结构

状态码 200

名称	类型	必选	约束	中文名	说明
» ret	integer	true	none		none
» body	object	true	none		none
»» url	string	true	none	排版照链接	返回的链接有效期为2个小时

三、其他说明

1、链接有效期

普通证件照制作（带水印）的链接有效期为1天，获取无水印图的链接以及高清证件照制作返回的链接有效期为3个月。

2、并发限制

普通证件照制作（带水印）和高清证件照制作的并发限制为10QPS

3、自定义证件照限制

1、不管是毫米还像素，高要大于宽。

2、限制范围。像素：宽：260-1051 px，高：378-1500 px；毫米：宽：22-89 mm，高：32-127 mm

4、格式限制

仅支持通用图片格式：jpg、png、jpeg