

深云 SDP 快速试用手册

版本：V5.3

云深互联

云深互联（北京）科技有限公司

电话：400-655-3303

本手册将为您介绍深云 SDP 的安装和使用，帮您三步实现安全远程办公。阅读手册前请提前注册深云 SDP 账号，下载连接器安装包、客户端安装包以及连接器的证书。



1. 安装连接器

(1) 准备 Linux 环境。

操作系统：Centos 7.6 或以上版本。

网络要求：Linux 系统可以连接互联网，可以访问到内网业务系统。

(2) 将连接器安装包 Clouddeep_SDP_linker_setup.zip 解压，然后执行 install.sh，

并在初始化过程中输入网卡名称。后续如需修改网卡名称，请在

/project/deeptun/etc/config.yaml 文件中修改 interface_name:的值。

(3) 将证书文件 linker.lic 上传到/project/deeptun/lic/目录下。

(4) 执行 /project/deeptun/shell/run_deeptun.sh，将自动启动连接器，自动连接

到深云 SDP 的云端。

PS: 连接器只有 Linux 版, 如需在 Windows 上运行, 可以从官网下载虚拟机和连接器镜像, 从上述第 3 步开始执行安装。

2. 安装 SDP 客户端

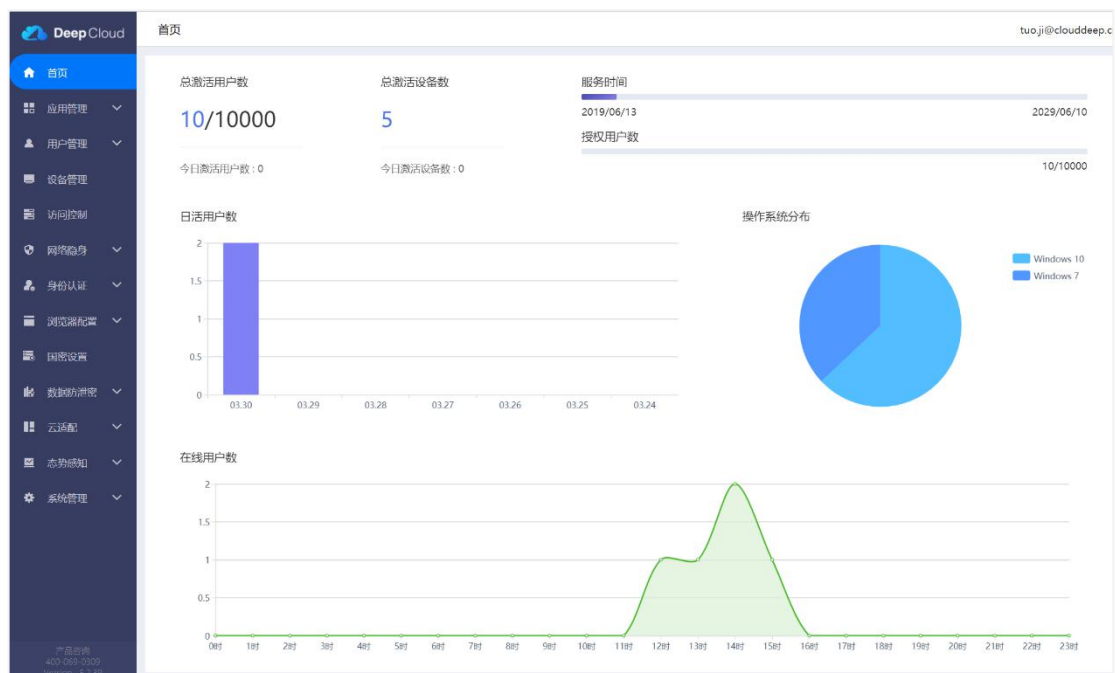
- (1) 执行 SDP 客户端的安装包, 将自动安装 SDP 客户端。
- (2) 启动 SDP 客户端, 填写刚注册的账号进行登录。
- (3) 登录成功后, SDP 客户端会自动连接深云 SDP 云端。
- (4) 此时, 已经可以访问 SDP 客户端首页展示的应用了。



3.更多功能

进入管理后台 saas.deepcloudsdp.com，可以使用更多深云 SDP 产品功能。

- 应用管理：您想创建新的隧道应用，可以在应用管理中新建；
- 连接器管理：如果您想新建连接器或者重新导入用户证书，可以在连接器管理中进行配置；
- 用户管理：导入公司新的员工信息，可以在组织架构中以手动方式，AD 同步等方式进行导入；
- 策略组：策略组是访问控制的基本单位，将用户加入策略组，并在访问控制页面选择策略组可以访问的应用；
- 访问控制：这里可以修改各个策略组可以访问的应用。





www.deepcloudsdp.com
软件定义边界 (SDP) 解决方案



www.yunshipei.com
企业移动化解决方案