

ASP.NET 运行环境 SQL Server 2019

【商品介绍】

操作系统版本：Windows Server 2019 Datacenter（版本号 1809）

ASP.NET 版本：ASP.NET3.5 4.7

数据库版本：SQL Server version 2019

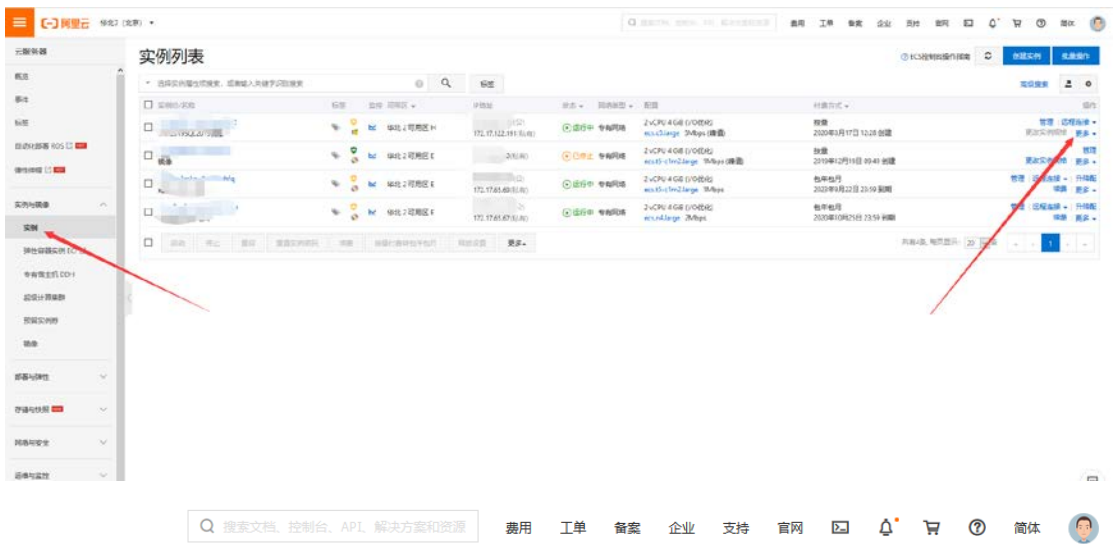
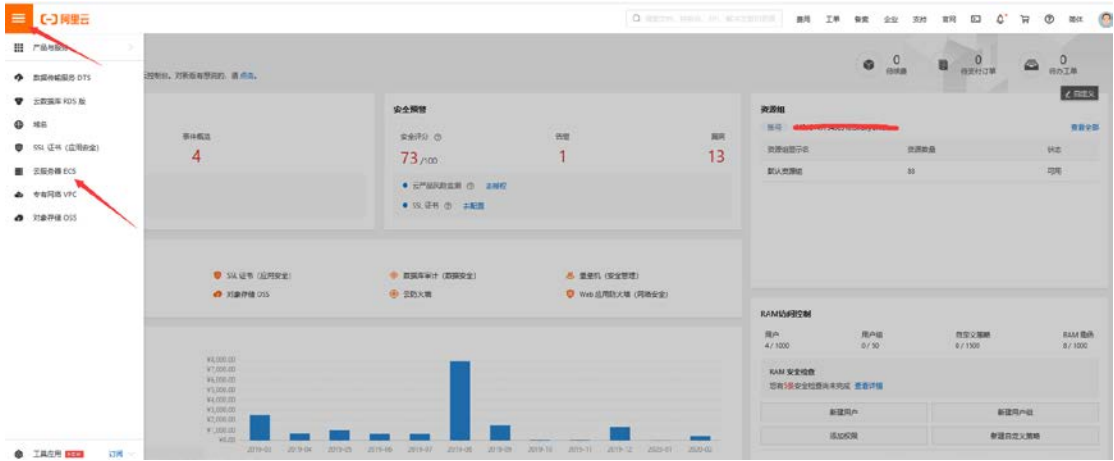
IIS 版本：IIS 10

【功能亮点】

所有软件均使用官方下载地址，请放心使用。

【产品说明】

- 1、服务器账户信息：Windows Server 系统默认管理员账户为 administrator，默认密码为新购云主机设置的密码，如需重置密码请登陆阿里云管理控制台，如图所示，找到左侧菜单栏【云服务器 ECS】



重置密码 ? 重置密码须知 ✕

提示:

1. 重置实例密码后, 只有在控制台重启实例才能生效。
2. 如果实例已绑定密钥对, 重置密码后系统将通过新密码进行登录。
3. 如果Windows实例默认管理员账号administrator被修改, 则重置密码将会失败。

用户名: root (Linux) / administrator (Windows)

*新密码:

8-30个字符, 必须同时包含下面四项中的三项: 大写字母、小写字母、数字、和特殊字符 (仅支持下列特殊字符: () ` ~!@#\$%^&*-_+=|{}[]:;'<>.,?/)。其中, Windows实例不能以斜线号 (/) 为密码首字符。

*确认密码:

您所选的 **1 个实例** 将执行重置密码操作, 您是否确定操作?

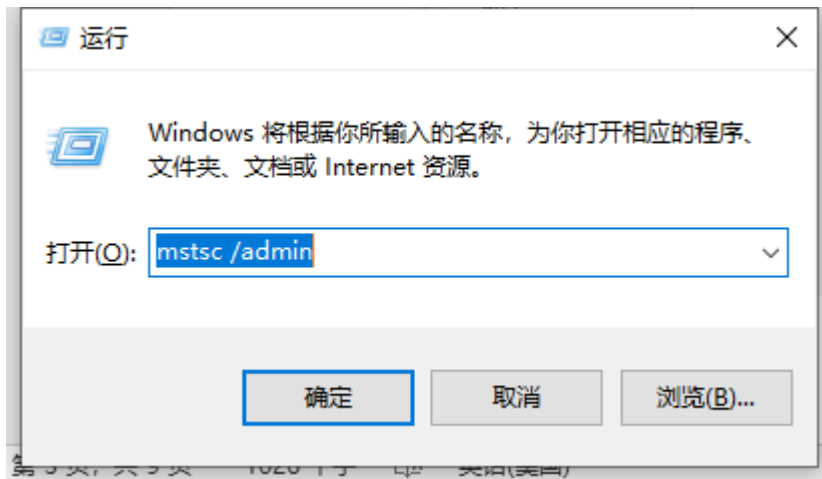
提交之后重启实例即可。

2、默认防火墙是关闭的

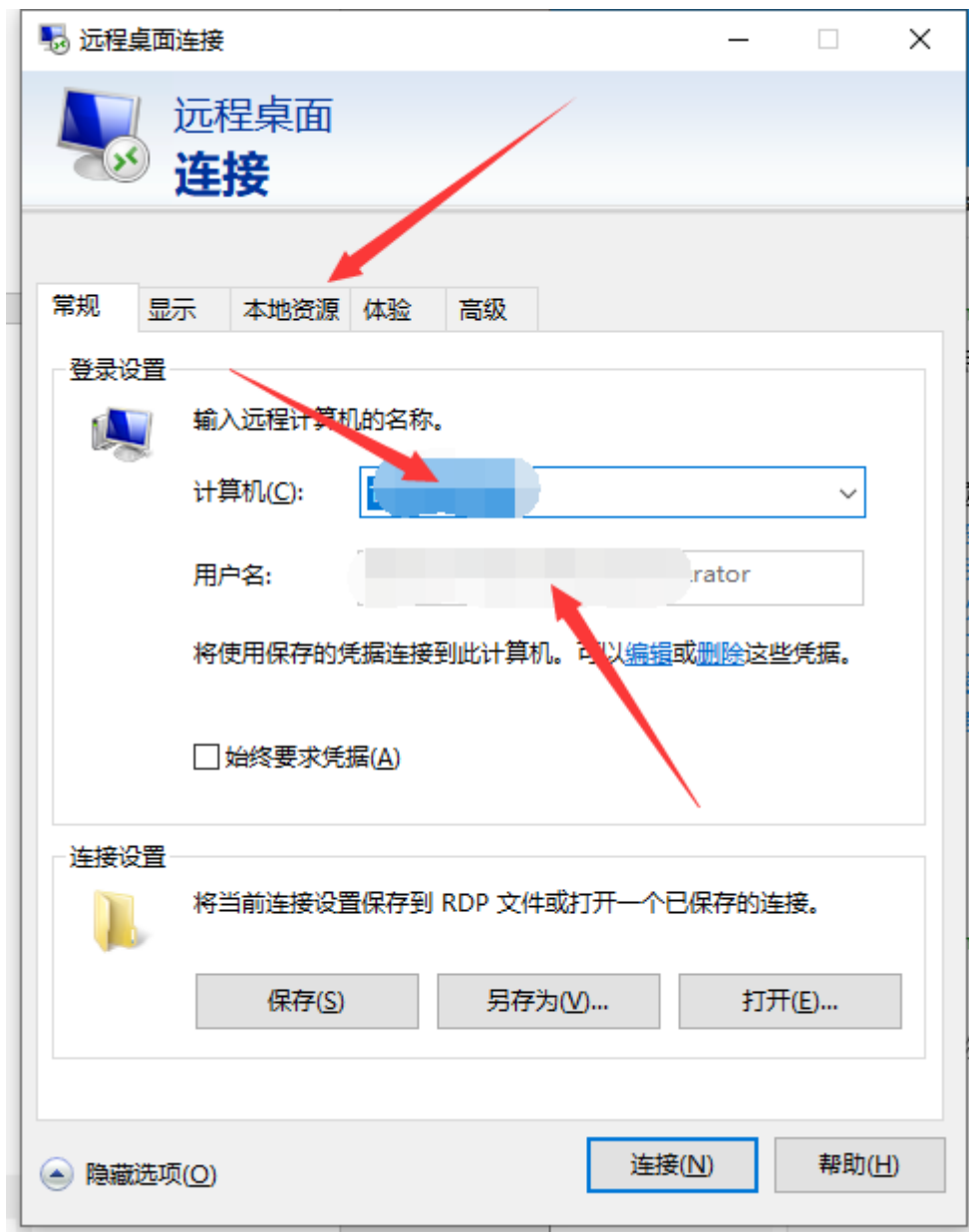
【系统登录】

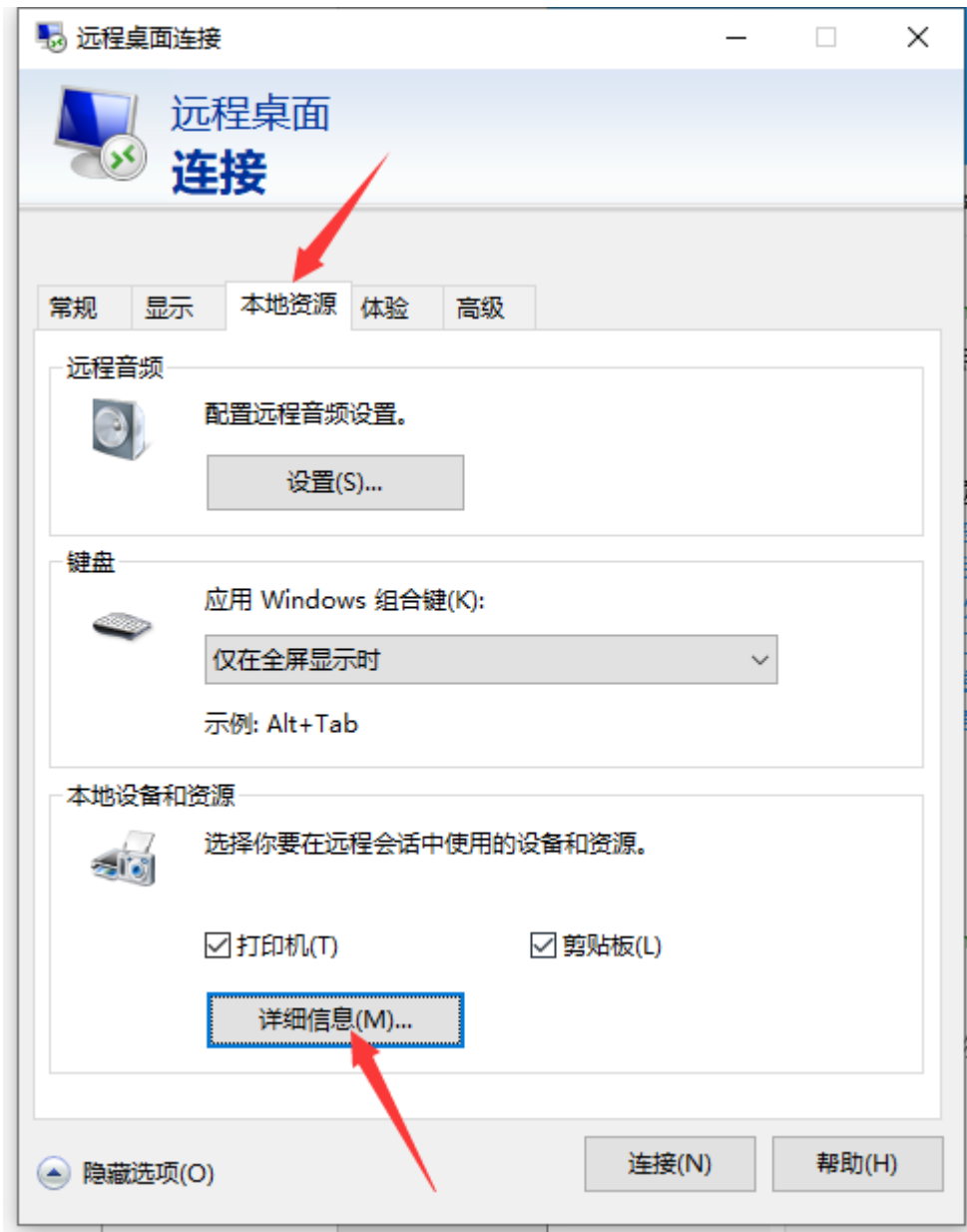
本地个人电脑 Win 徽标键+R, 或者开始菜单打开【运行】, 输入: mstsc

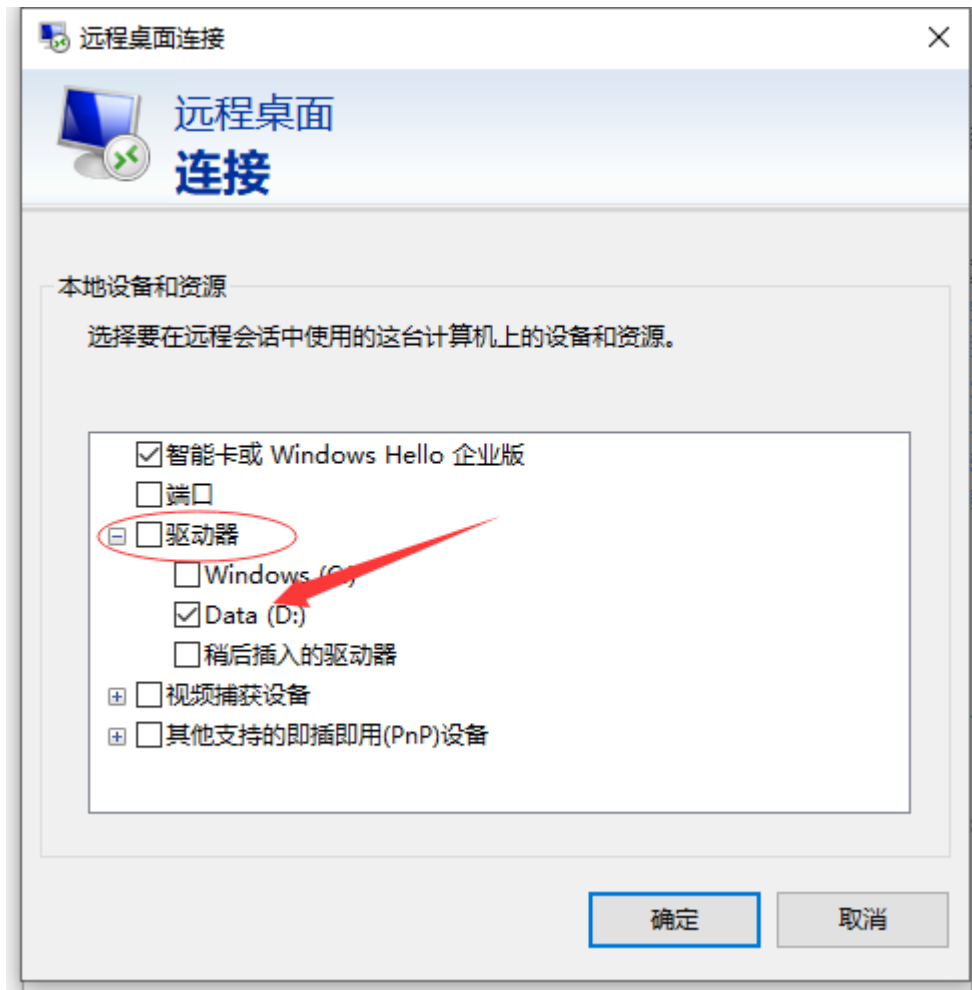
/admin



(注意 mstsc 后有空格, /后面没有空格), 点击【确定】



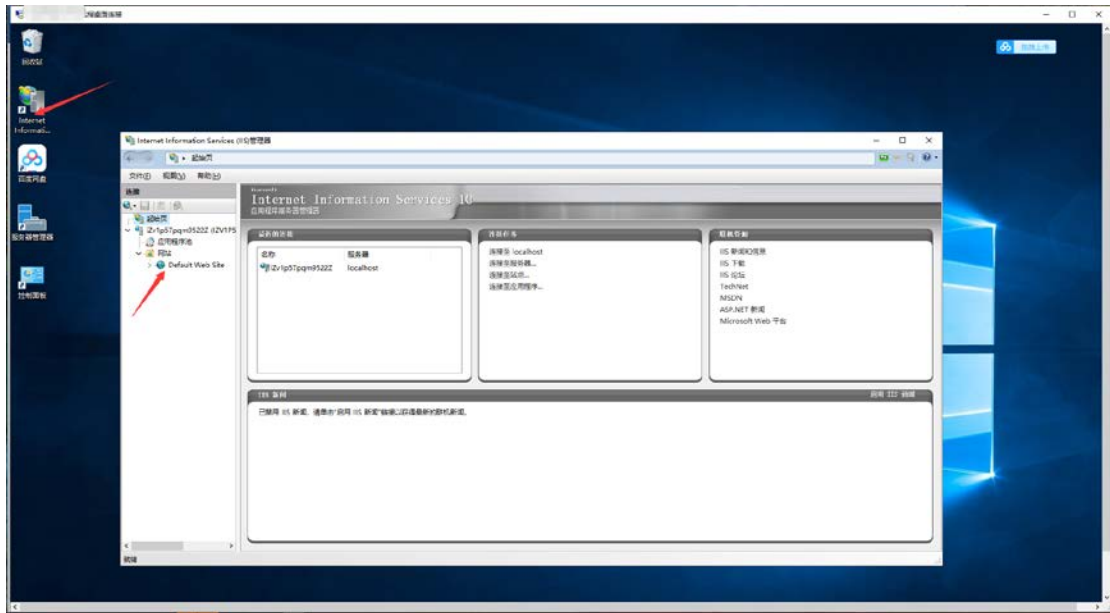




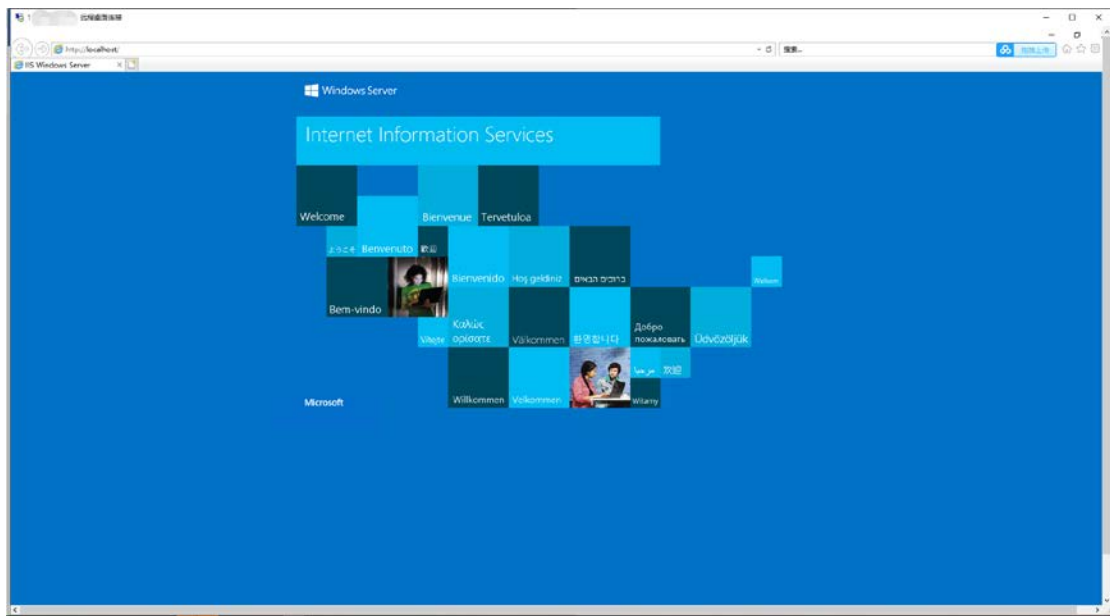
在【驱动器】菜单中勾选本地磁盘，方便传输文件到服务器，这样以来如果仅有一些小文件传输就不需要安装 FTP 了；

一、管理 IIS

1、启动 IIS 管理器



2、浏览器直接访问本机 ip

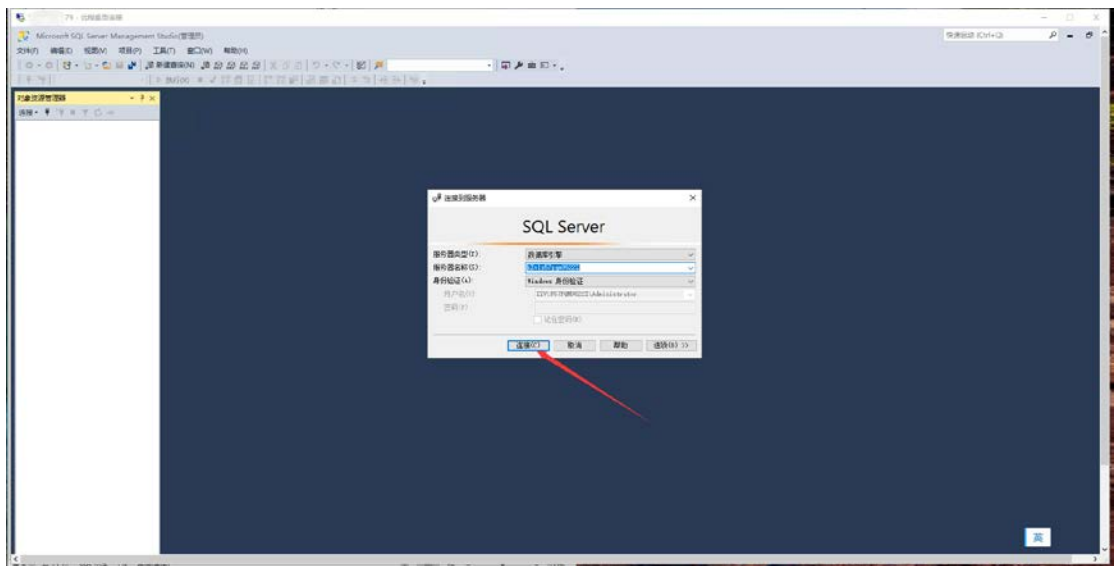


三、数据库管理

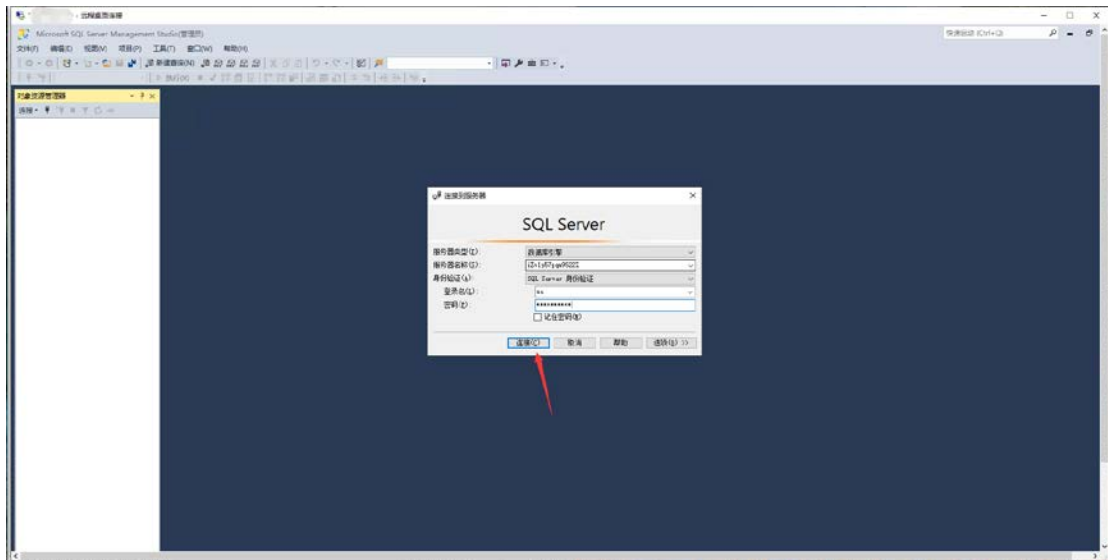
1、启动数据库



2、连接数据库



切换 sa 登陆



【声明】

- 1、镜像中如有收费软件，请根据软件官方说明购买使用版权，因版权问题产生的纠纷本公司概不负责。
- 2、镜像操作系统为公司定制，并经过反复测试验证，请参照商品详情中信息使用，免费镜像为客户体验使用，收费镜像为镜像制作费用，除镜像本身默认环境问题，均不含任何人工技术支持。
- 3、部分付费镜像有安全加固，但不保证服务器绝对安全，互联网中不存在绝对安全的服务器，请做好代码安全，并培养良好的使用习惯。

【售后问题】

- 1、如有软件不能正常使用的情况请联系在线技术支持，技术支持请优先选择旺旺客服；
- 2、如需在线技术支持，配置、调试、故障排查、安全加固、安全测试、高并发测试、负载均衡、集群等等服务请参照本公司服务类产品说明联系技术咨询；

