

# 企业版初始导入操作手册

修订版本：V1.0

修订日期：2019/12/24

修订者：北京云族佳科技有限公司

## 目录

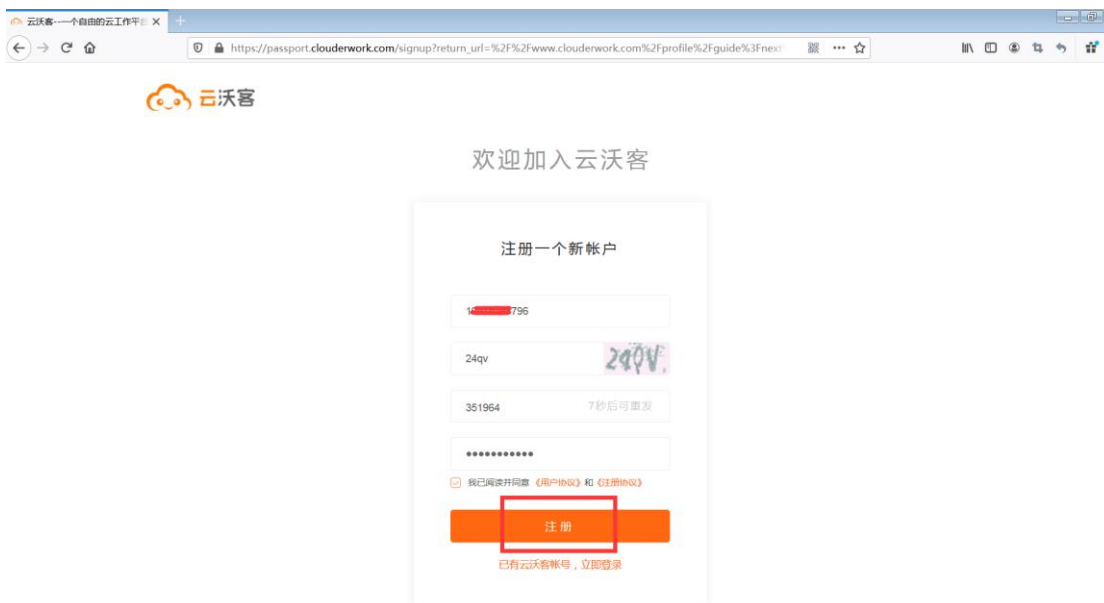
【一、企业管理员注册】 .....	2
【二、组织架构导入】 .....	6
【三、员工注册安装绩效工具】 .....	8
【四、其他】 .....	14
【五、手机端查看绩效报告】 .....	12

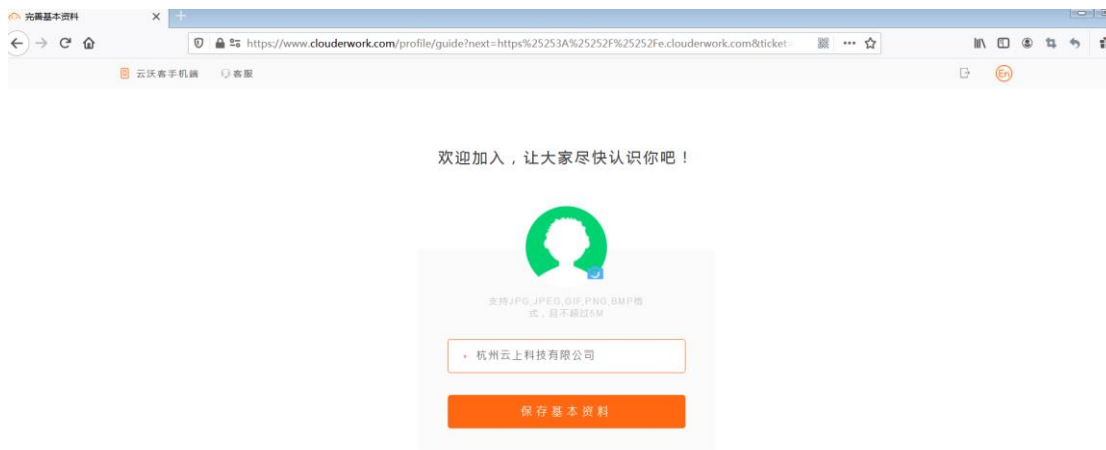
## 【一、企业管理员注册】

1. 打开浏览器（**暂不支持 IE**），输入 <https://e.clouderwork.com>，点击【注册】按钮；

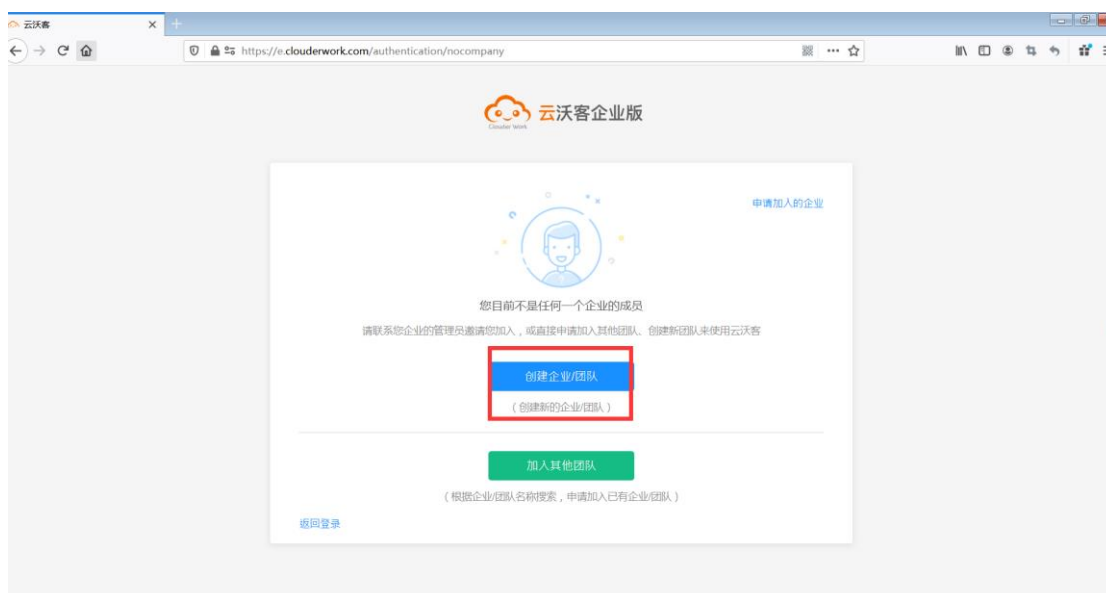


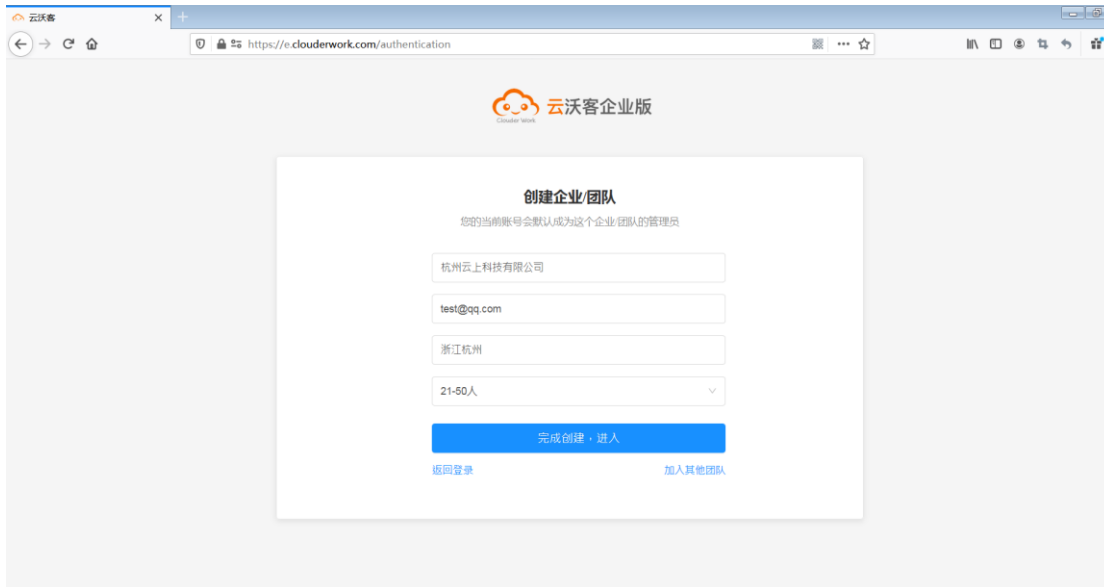
2. 输入超级管理员的手机号码（后续可以更换），短信验证码，网站密码，勾选【我已阅读并同意《用户协议》和《注册协议》】后进行注册。



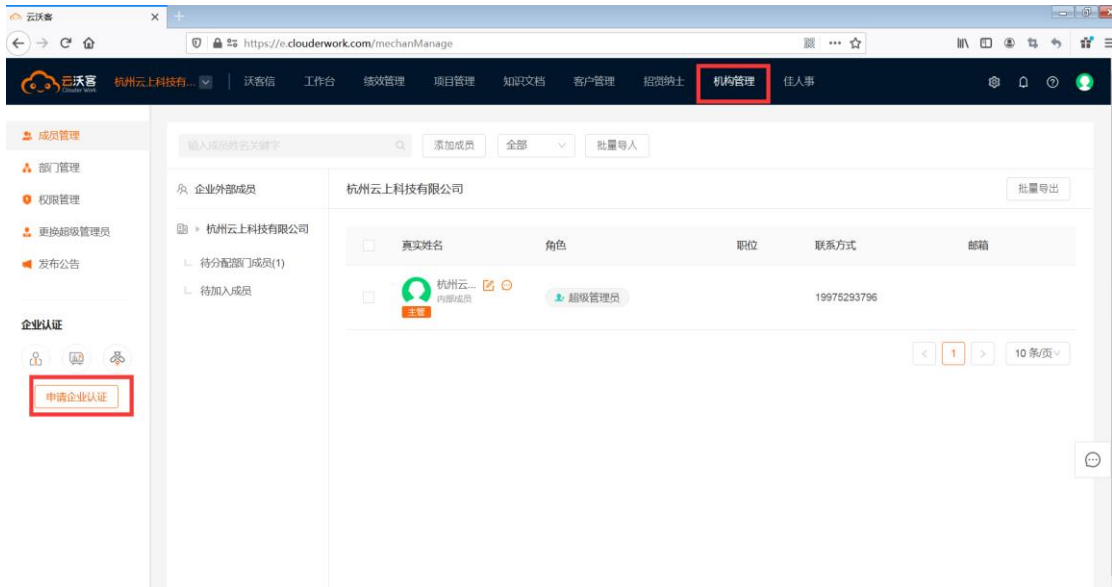


3. 【创建企业/团队】，输入公司名字（需要和营业执照上的名称一致），邮箱，所在地址，公司规模后完成企业创建。

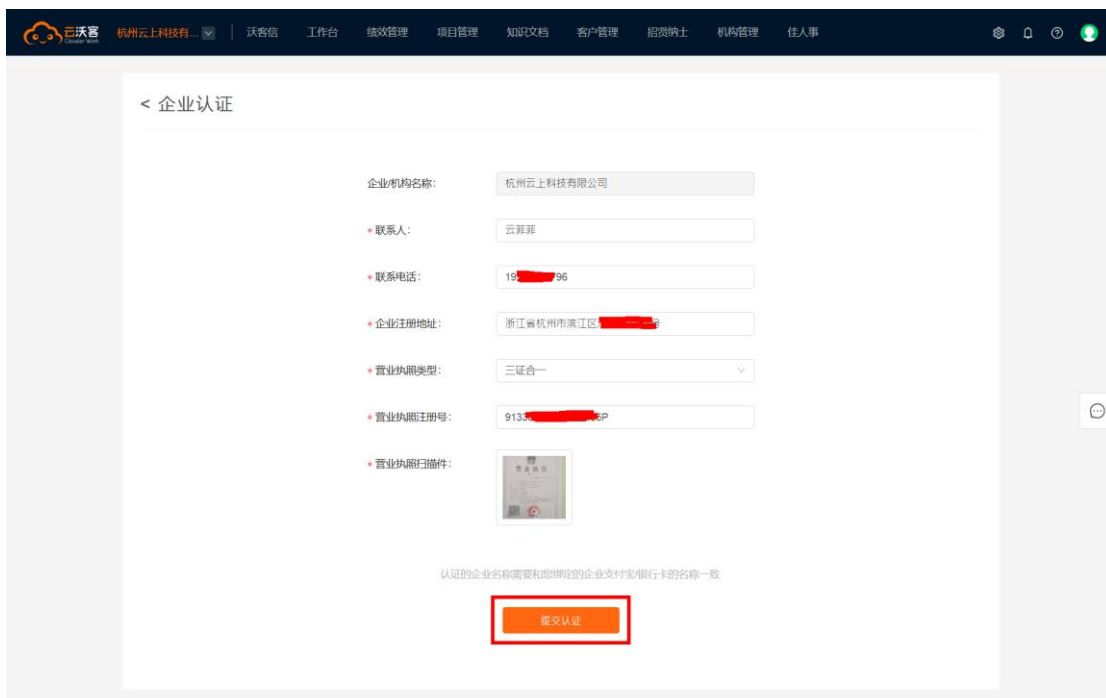


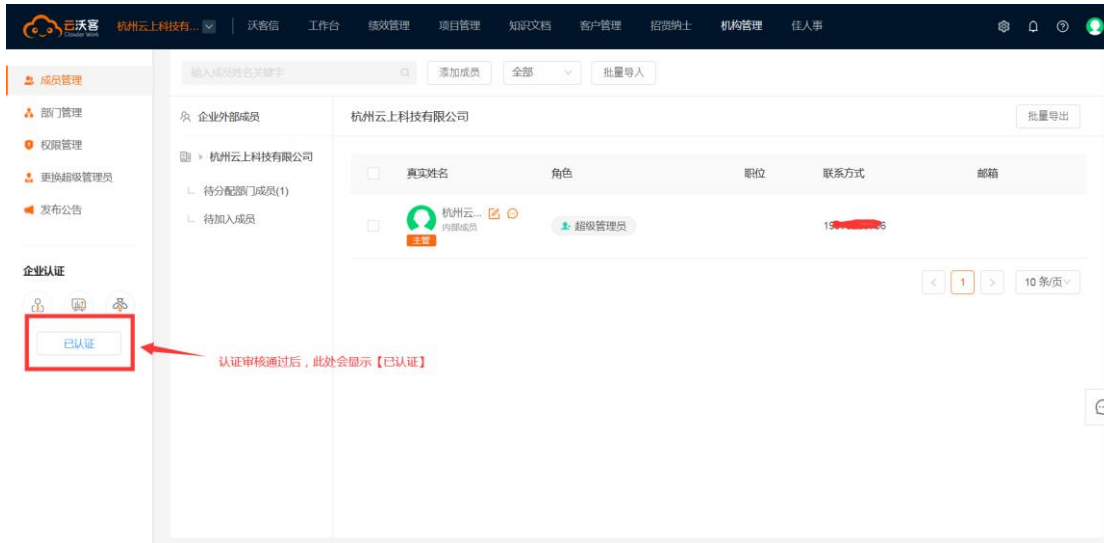


4. 点击【机构管理】，然后点击【申请企业认证】，进行认证；



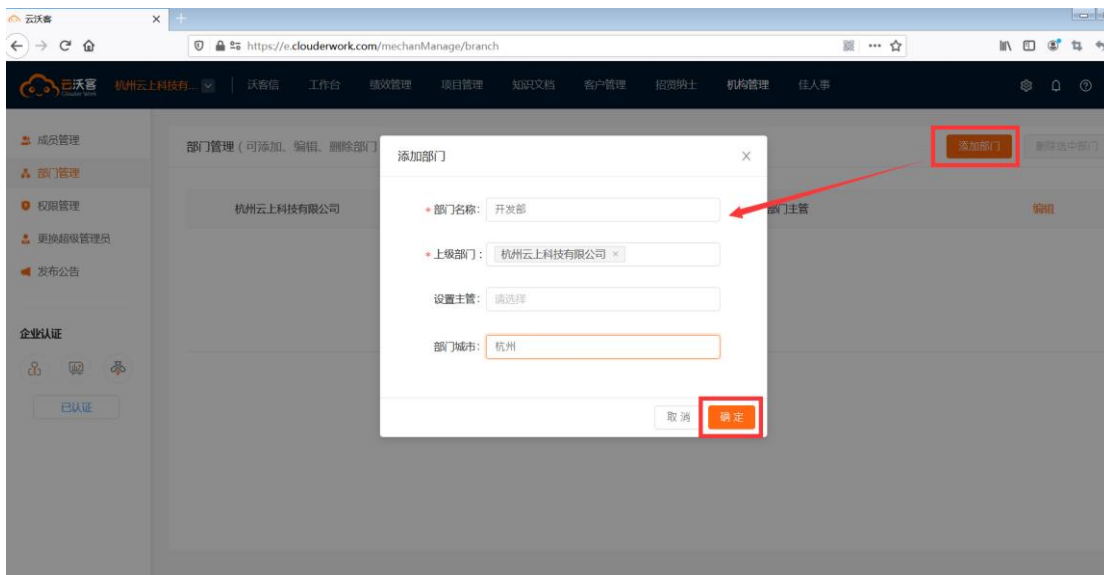
5. 输入企业营业执照，统一社会信用代码，联系人等信息，提交认证，等待审核（最快时 5-10 分钟）。  
注：营业执照类型选择【三证合一】

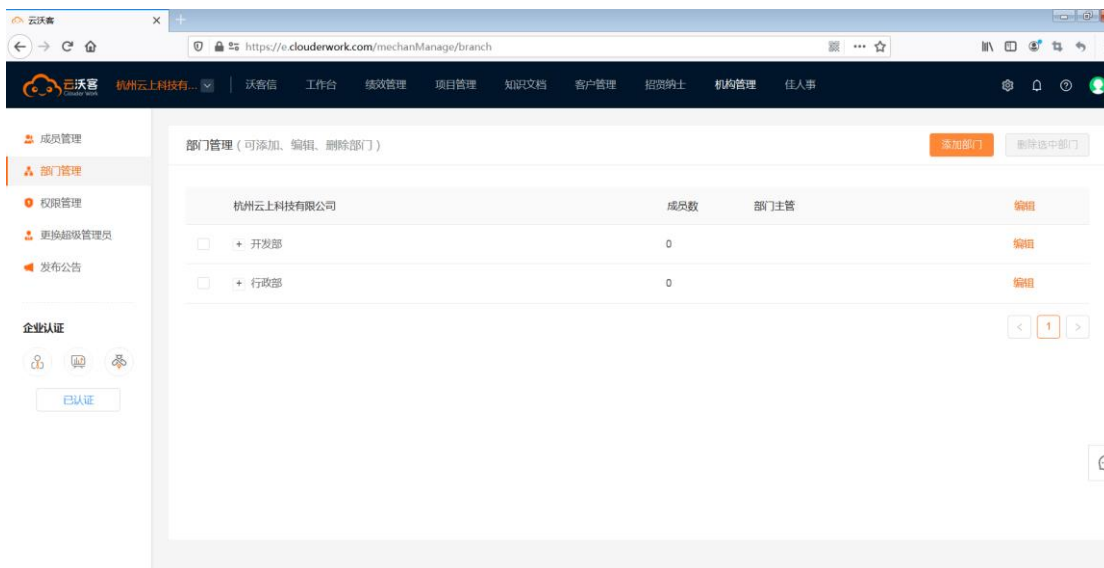




## 【二、组织架构导入】

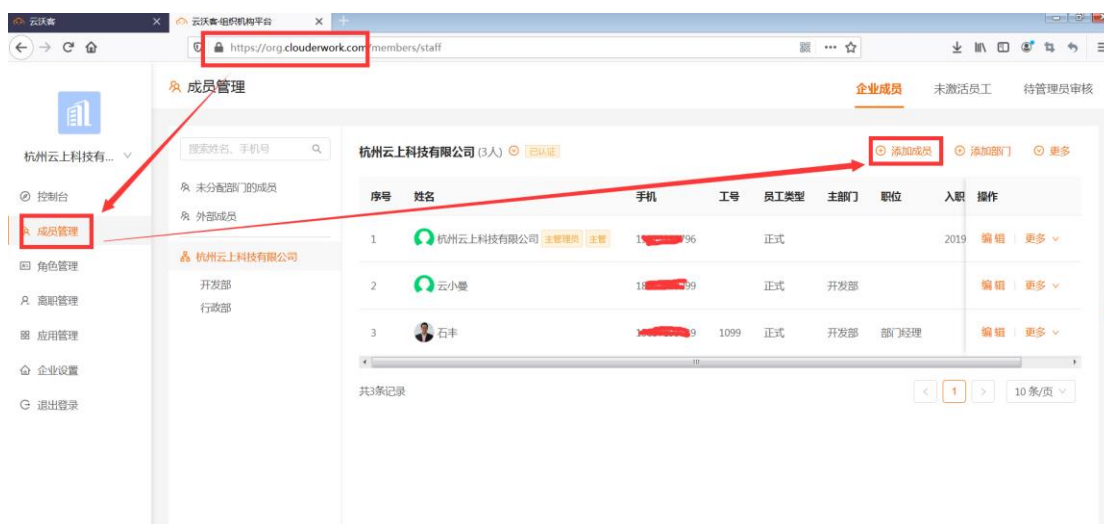
6. 认证通过后，返回到【机构管理】，点击【添加部门】按钮设置部门，开始导入组织架构；





7. 建立好部门后，可以通过链接邀请增加成员。

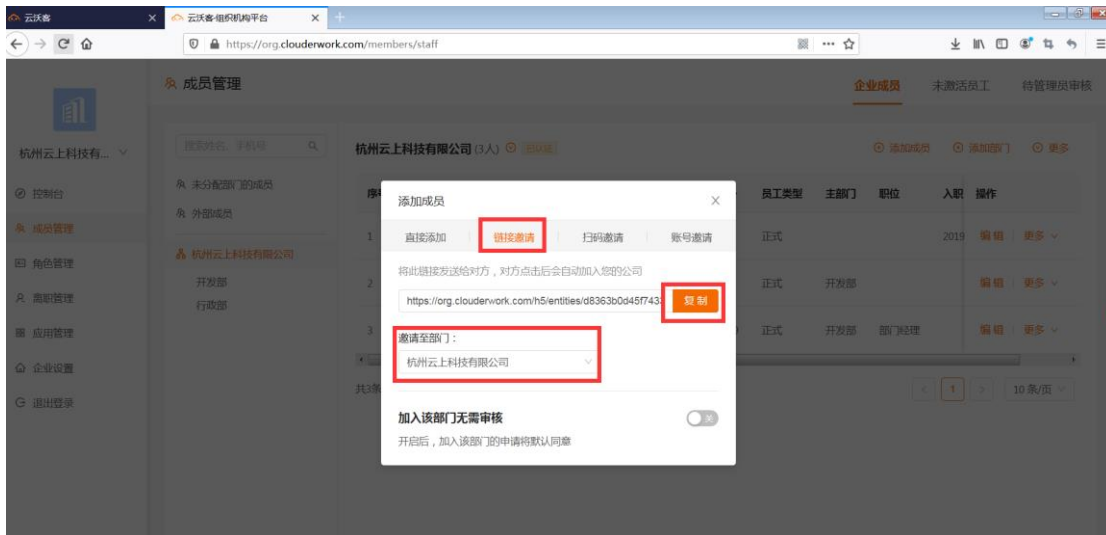
打开企业管理后台【<https://org.clouderwork.com>】，点击【成员管理】->【添加成员】



8. 目前支持 4 种添加方式。直接添加 / 链接邀请 / 扫码邀请 / 账号邀请

考虑到员工操作的简易性，建议通过【链接邀请】or【扫码邀请】的方式，通过微信群或者邮箱等方法通知到员工。

注：【加入该部门无需审核】开关关闭后，员工注册完成需要超级管理员在【待管理员审核】页面进行审核

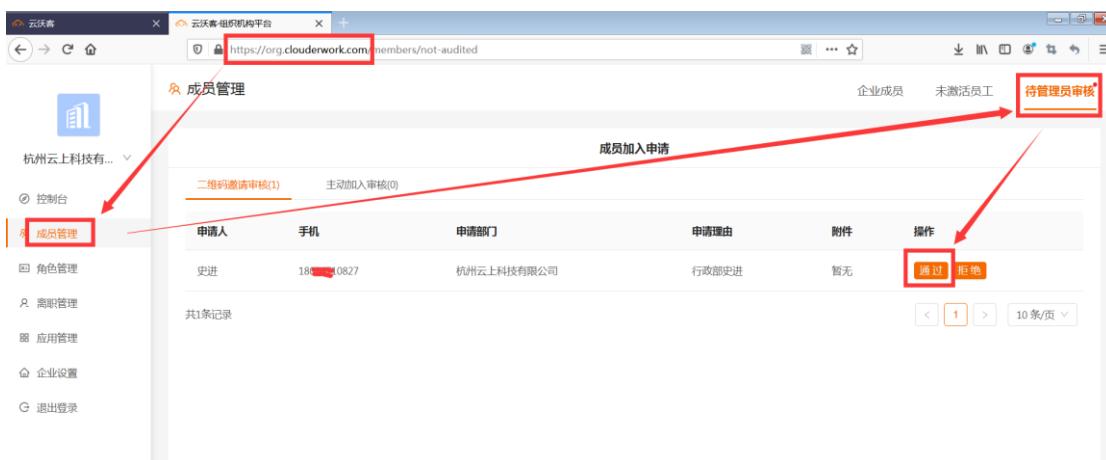


### 【三、员工注册安装绩效工具】

9. 员工收到链接 or 二维码后，进行注册。建议在【PC端】进行操作。



10. 管理员进行审核，并进行认证通过，分配具体部门。

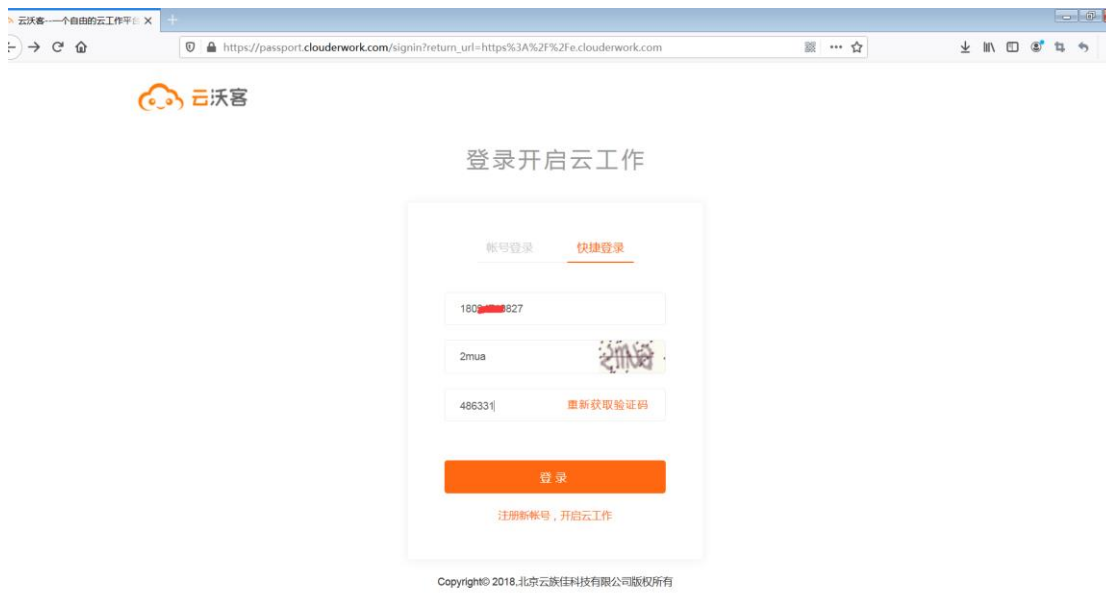


11. 员工通过打开浏览器（暂不支持IE），输入 <https://e.clouderwork.com>，进行绩效管理工具下载安装。

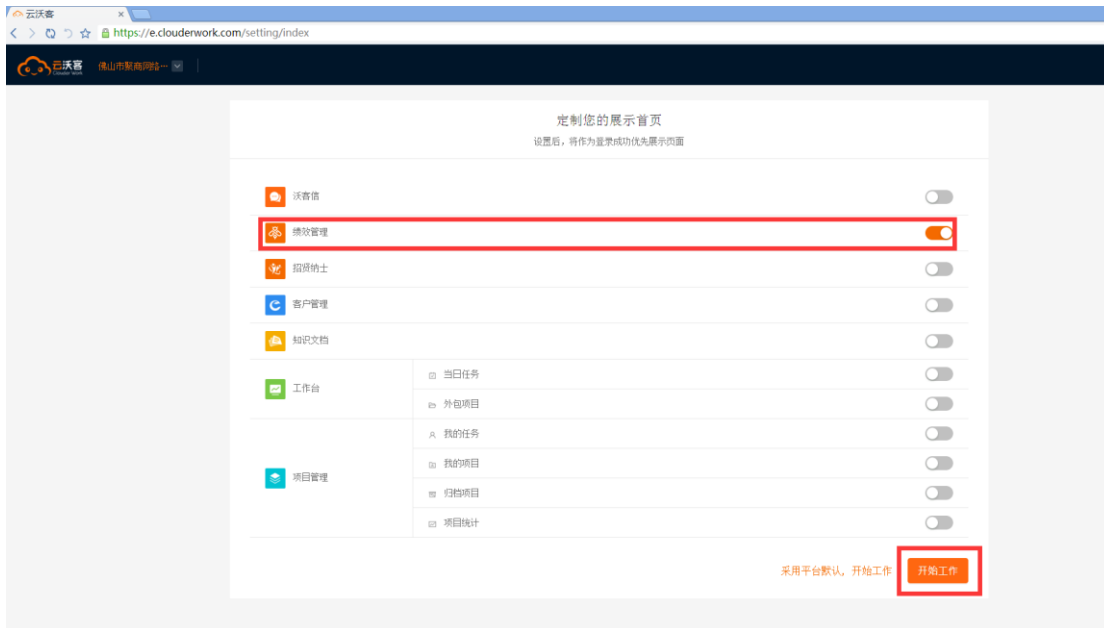




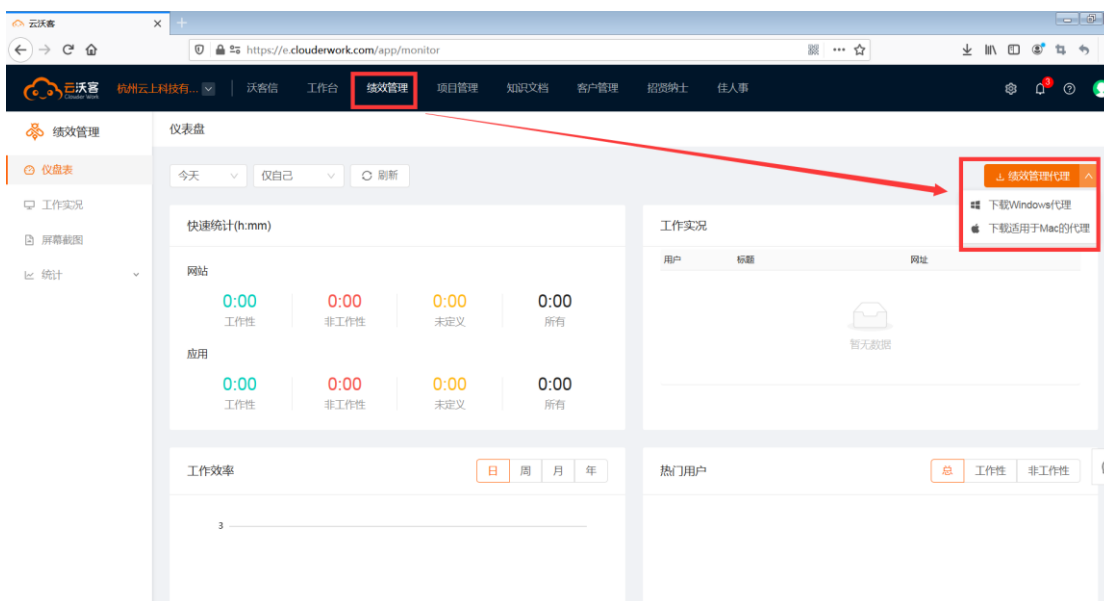
不知道密码时，可以使用快捷登录方式，或者点击忘记密码后重新设置密码。



选择默认显示首页



12. 下载绩效管理工具，根据电脑类型可以选择 Windows 版或者 Mac 版。



具体的安装方法见附件。



绩效管理mac版安 绩效管理Window  
装说明最终版本.doc 装说明.docx

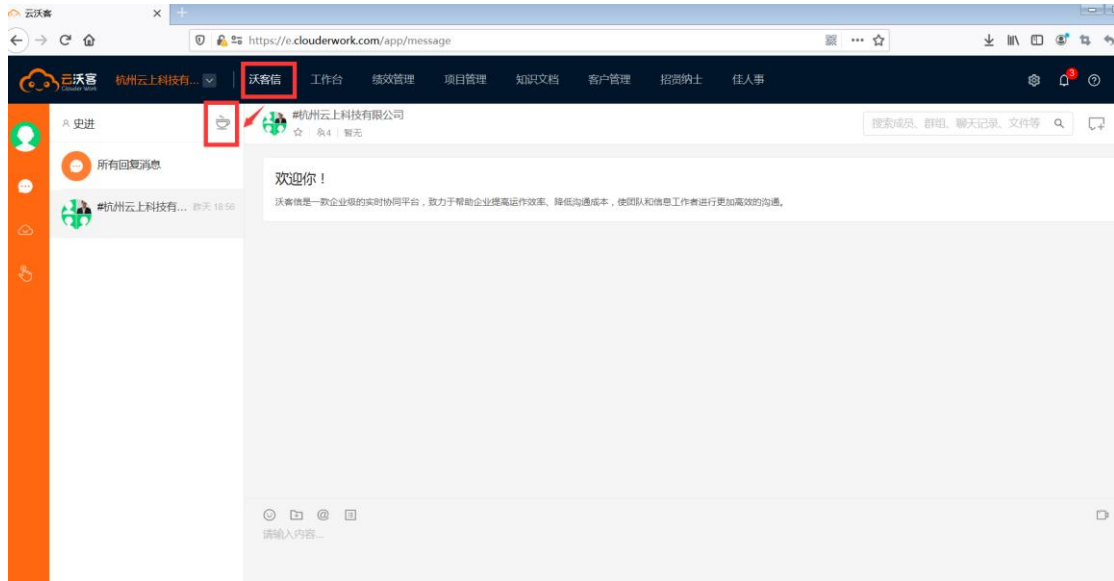
13. 安装完成后，点击【沃客信】->【茶杯】进入工作状态或者休息状态。



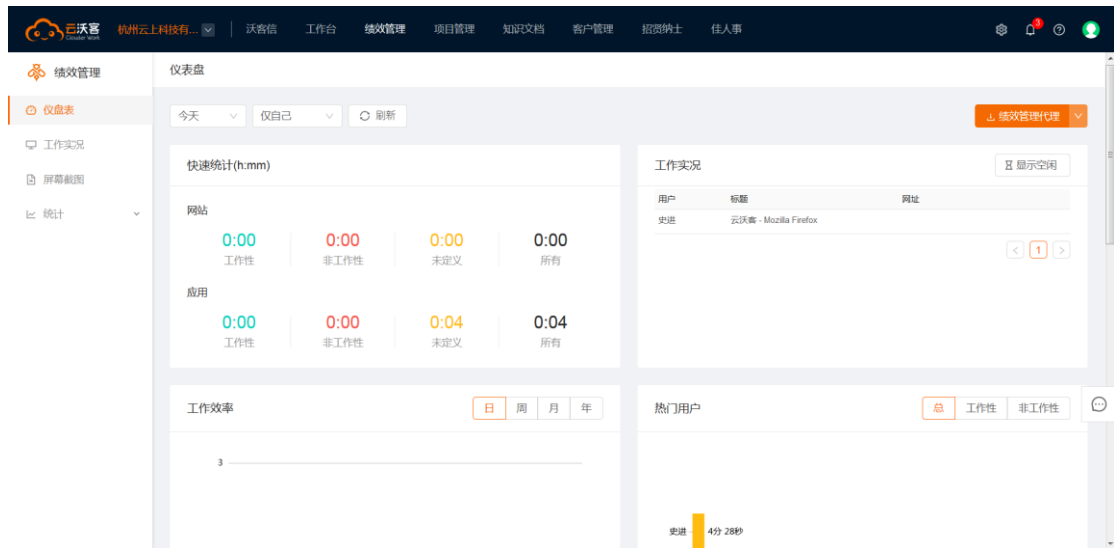
休息状态（工作时长不进行记录）：

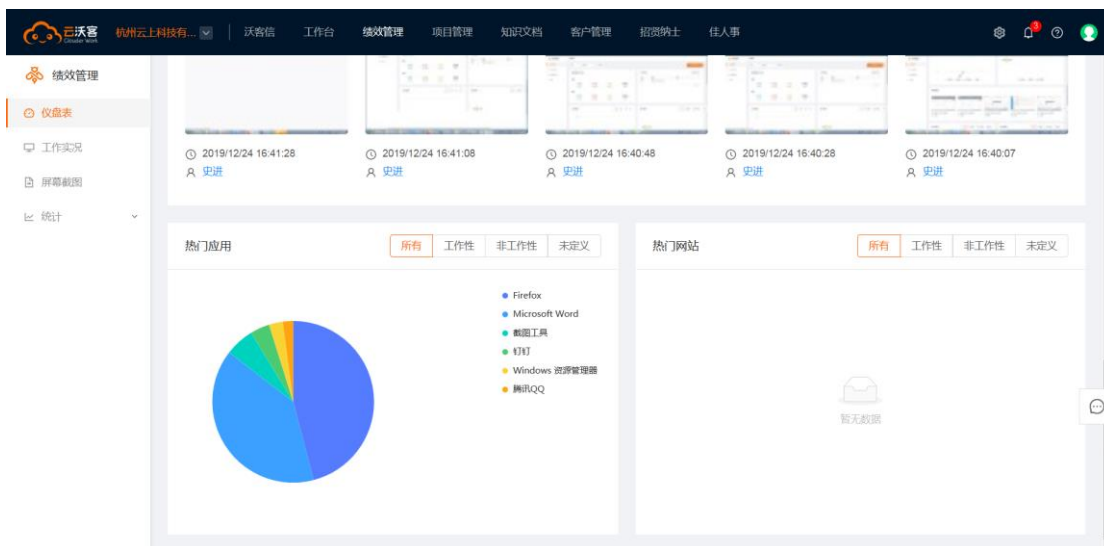
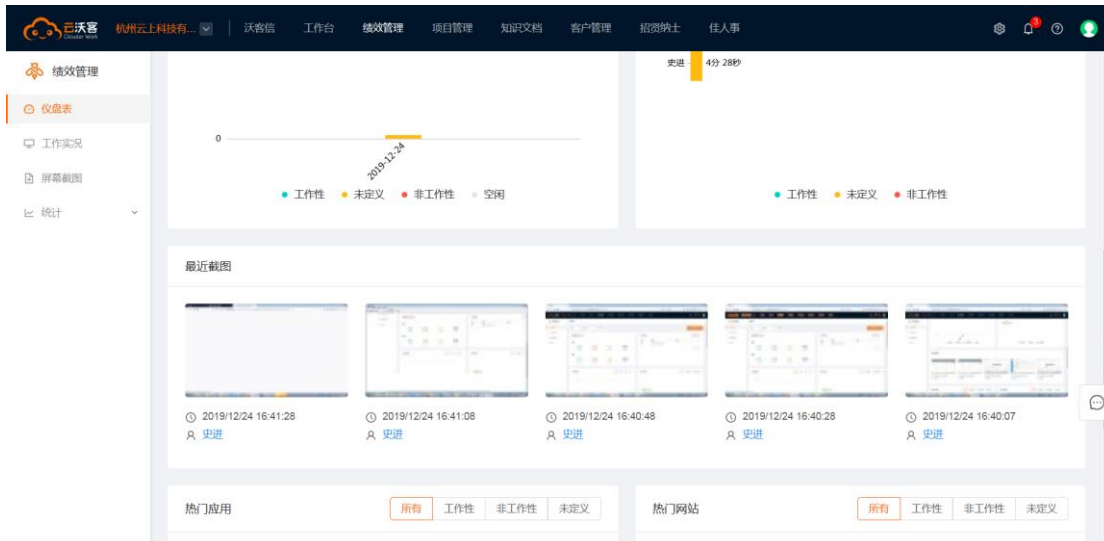


工作状态（开始记录工作时长）：



14. 开启工作状态大约 5 分钟后，可以在【绩效管理】页面查看自己的工作效率和绩效报告。





#### 【四、手机端查看绩效报告】

15. 超级管理员可以通过 Android 应用市场和苹果商店搜索下载【云沃客】，通过移动端随时随地查看公司的工作状态和绩效报告。



### 云沃客

5 万次安装 ★★★★★

3 年满 3 周岁

广告检测 · 病毒检测 · 人工复检

介绍 评论 (13) 推荐



随时随地开抢众包任务!

### 应用介绍



打开



### 北京云族佳科技有限公司



#### 绩效周报 (12/16-12/22)

15时51分

工作性

0

非工作性

0时53分

未定义

### 我的应用

#### 项目管理



我的任务



项目

#### 招贤纳士



找人才



发布职位



职位管理



候选人

#### 绩效管理



工作效率



绩效报告



工作台



通讯录



商机版



消息

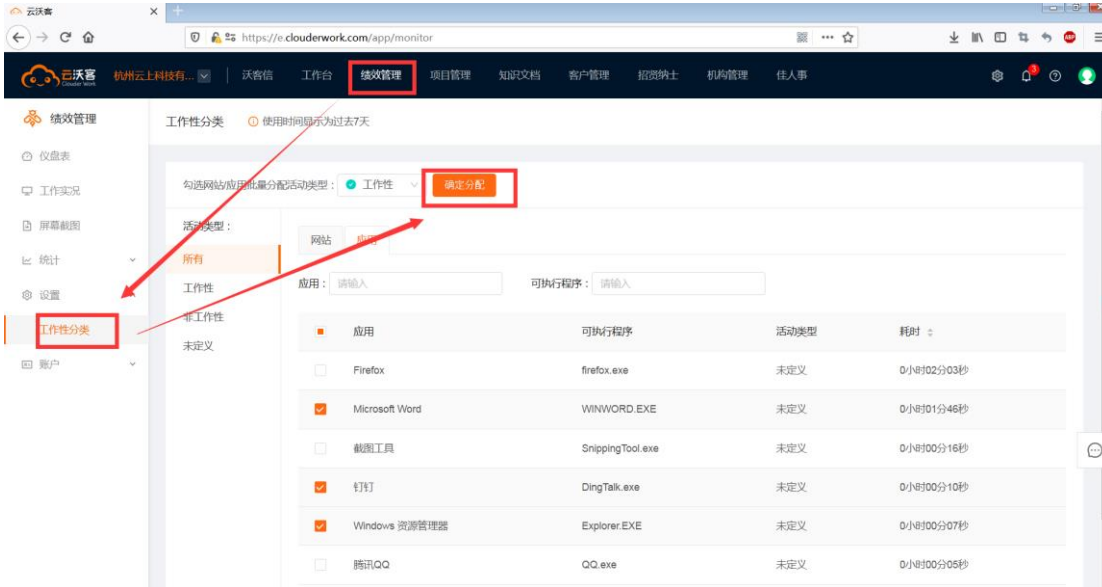


我的



## 【五、其他】

16. 使用 1-2 天后，**超级管理员**可以根据使用记录定制工作类的软件和网站。



17. 当用户存储空间超过 5G 后，**超级管理员**可以对历史工作截图进行删除。

