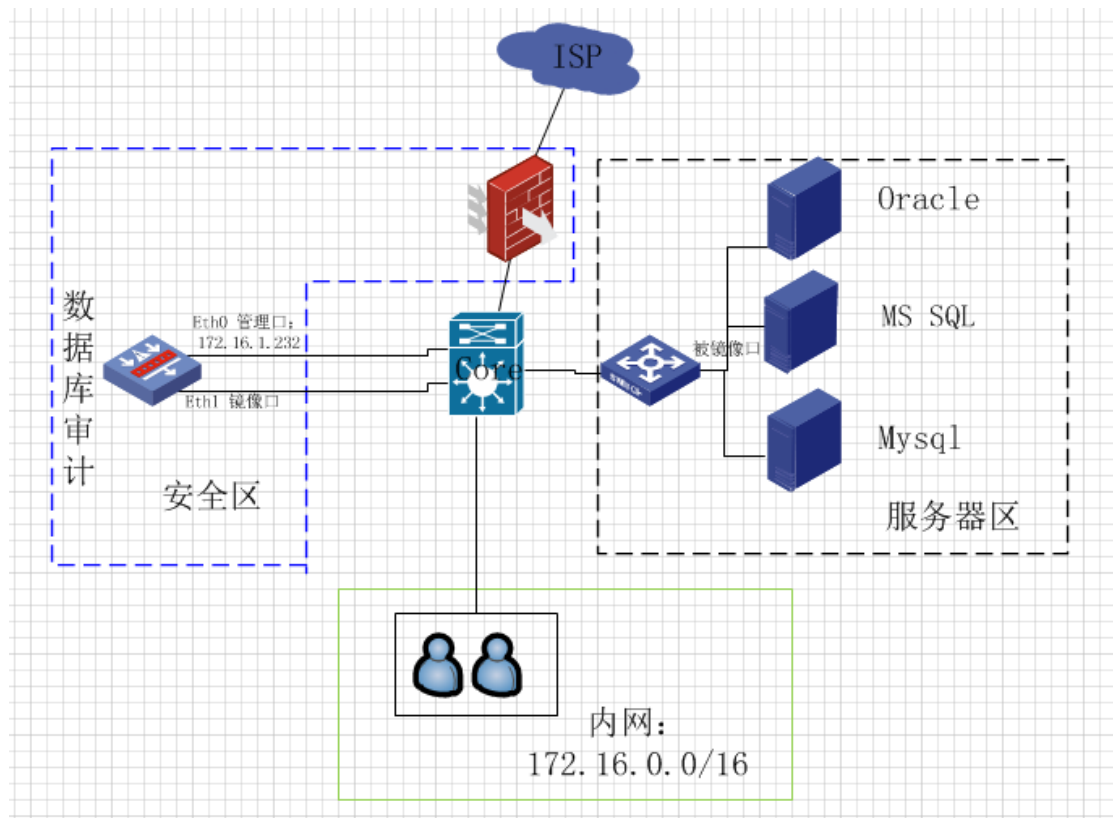


数据库审计系统快速配置手册

产品功能

中科云量数据库及业务应用安全监控审计系统（简称中科云量数据库审计系统）主要用于监视并记录对数据库服务器的各类操作行为及返回信息，并可以根据设置的规则，智能的判断出各种风险行为，并对违规行为进行报警（邮件、短信、声音、界面消息提示）。有效地弥补现有应用业务系统在数据库安全使用上的不足，为数据库系统的安全运行提供了有力保障。

拓扑结构



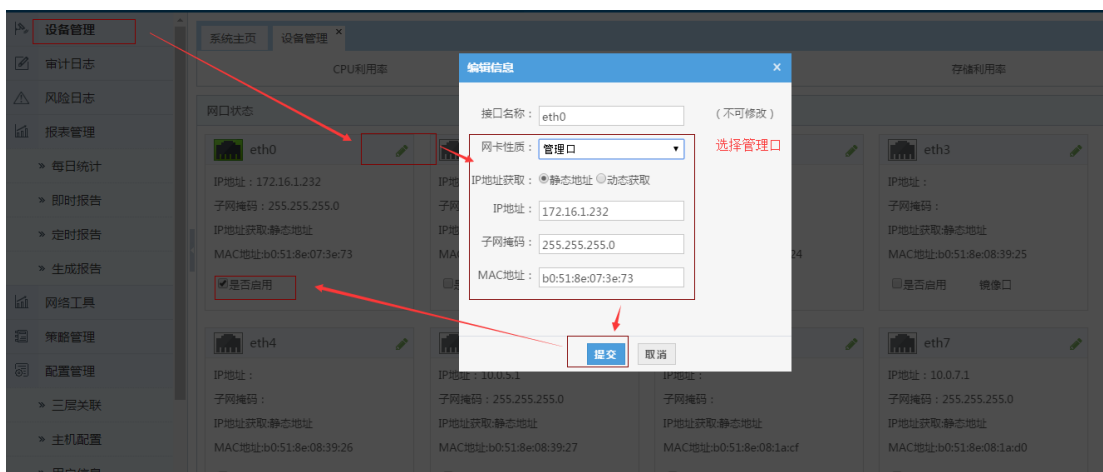
一、登陆系统

将管理 PC 的 IP 地址配置与 MGT 口同一个网段，中科云量数据库审计系统设备的 MGT 口：10.0.0.1

使用了浏览器登陆 <https://10.0.0.1> ，输入账号：root ，密码：Bluedon@2014

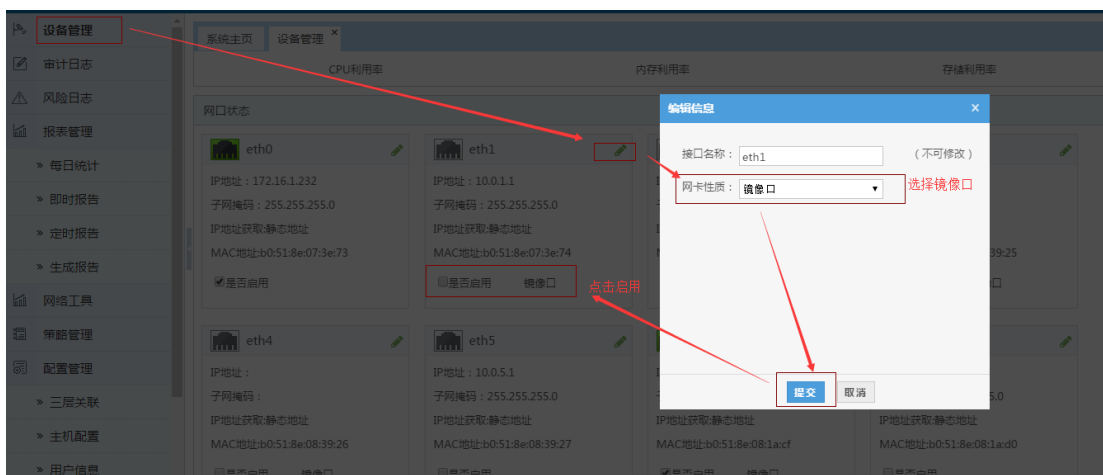
二、网络设置

1、 配置管理口

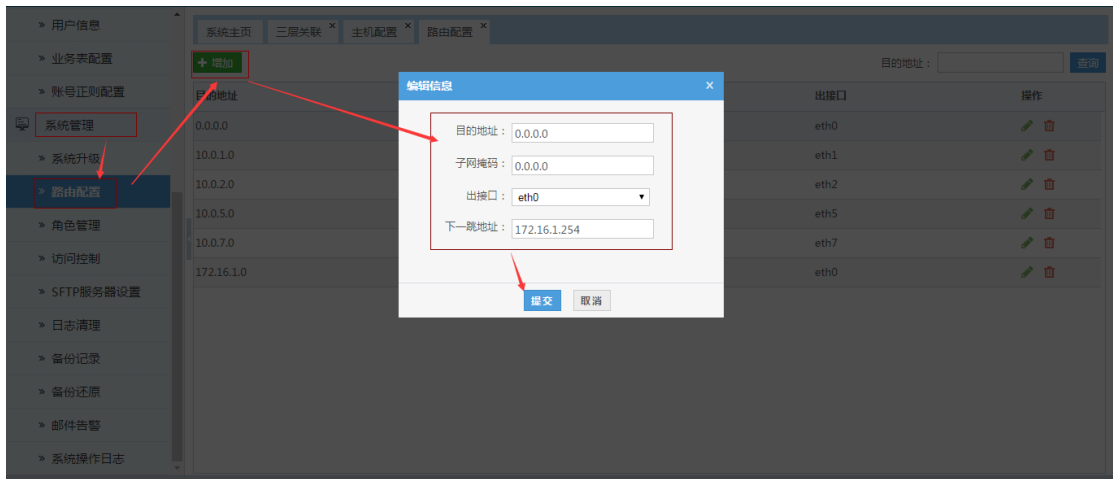


Ps: 以后内网用户可通过 <https://172.16.1.232> 管理该设备。

2、 配置镜像口



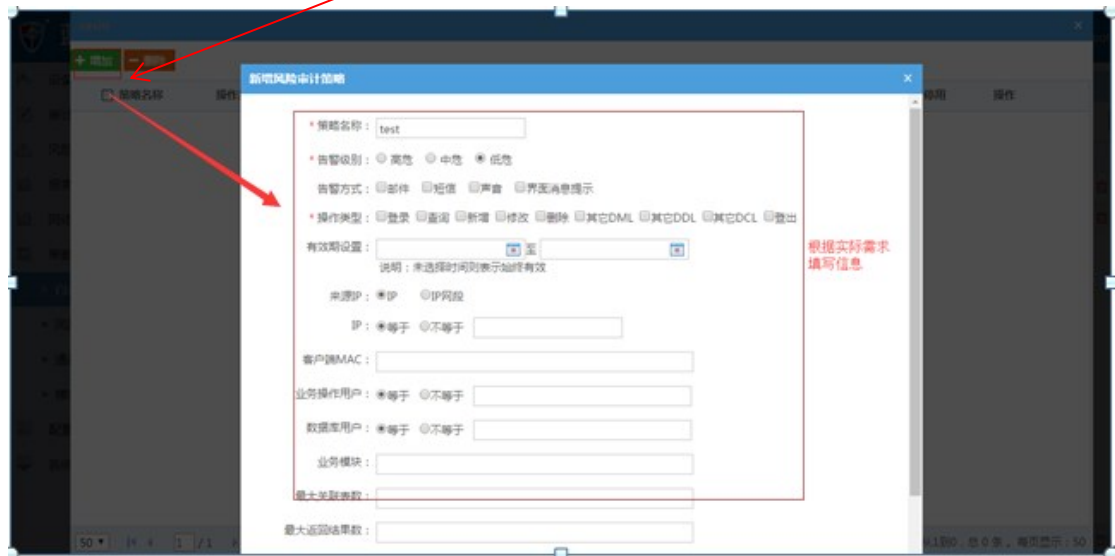
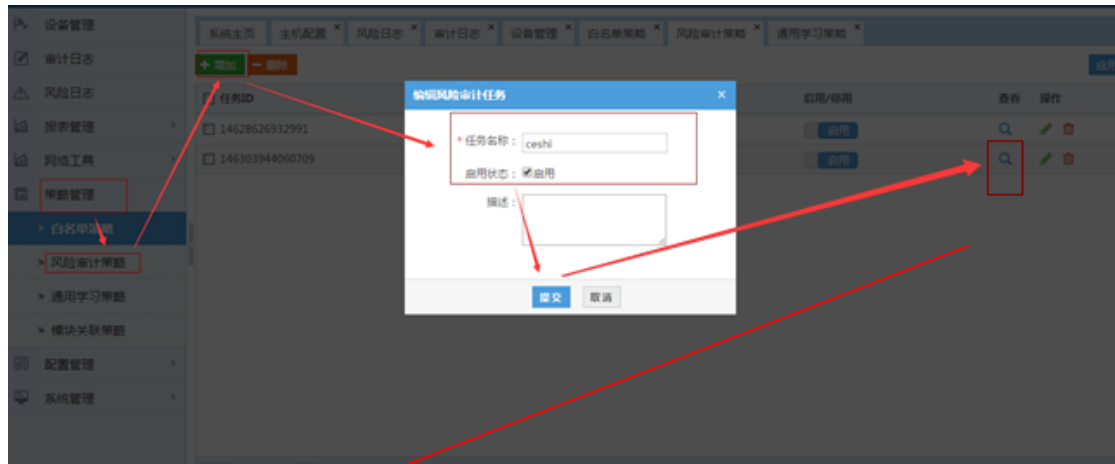
3、 路由配置



4、 添加数据库服务器



5、策略配置



应用

拉下点击提交后，显示下图。最后点击

