

ASP.NET 运行环境 SQL Server 2019 安全加固

【商品介绍】

操作系统版本：Windows Server 2019 Datacenter（版本号 1809）

ASP.NET 版本：ASP.NET3.5 4.7

数据库版本：SQL Server version 2019

IIS 版本：IIS 10

【功能亮点】

所有软件均使用官方下载地址，请放心使用；操作系统根据组策略安全标准做日志记录及账号登陆保护等加固措施，可有效抵御部分网络攻击，请保持良好的使用习惯，并定期修改密码。

【产品说明】

- 1、服务器账户信息：Windows Server 系统默认管理员账户为 administrator，默认密码为新购云主机设置的密码，如需重置密码请登陆阿里云管理控制台，如图所示，找到左侧菜单栏【云服务器 ECS】

The dashboard displays the following key information:

- 事件概览 (Event Overview):** 4 events.
- 安全评分 (Security Score):** 73/100.
- 告警 (Alerts):** 1 active, 13 total.
- 安全策略 (Security Policies):** 云产品默认策略 (Default), 策略 (Policy), 云产品默认策略 (Default), 策略 (Policy).
- RAM用户管理 (RAM User Management):** 用户 (User): 4/1000, 用户组 (User Group): 0/30, 角色 (Role): 0/1000, RAM角色 (RAM Role): 8/1000.
- RAM用户安全 (RAM User Security):** 查看RAM用户安全策略 (View RAM User Security Policy).
- RAM用户控制 (RAM User Control):** 新建用户 (Create User), 添加成员 (Add Member), 新建自定义策略 (Create Custom Policy).

The instance list page includes the following elements:

- 实例列表 (Instance List):** A table listing instances with columns for ID, Name, Status, Network Type, Configuration, Billing Method, and Creation Time.
- 实例 (Instances):**
 - ecs-c5.large: 2 vCPU 4 GiB (I/O优化), 按量 (Pay-as-you-go), 2020年3月17日 12:28 创建.
 - ecs-t5-c1m2.large: 2 vCPU 4 GiB (I/O优化), 按量 (Pay-as-you-go), 2019年12月19日 09:49 创建.
 - ecs-t5-c1m2.large: 2 vCPU 4 GiB (I/O优化), 包年包月 (Subscription), 2023年9月22日 23:59 到期.
 - ecs.n4.large: 2 vCPU 4 GiB (I/O优化), 包年包月 (Subscription), 2020年10月25日 23:59 到期.
- 操作 (Actions):** 管理 (Manage), 连接 (Connect), 更多 (More).
- 高级搜索 (Advanced Search):** 管理 (Manage), 连接 (Connect), 更多 (More).
- 重置实例密码 (Reset Instance Password):** 重置实例密码 (Reset Instance Password), 修改VNC密码 (Change VNC Password).

The instance list page shows the following details:

- 实例列表 (Instance List):**
 - 状态 (Status): 运行中 (Running), 已停止 (Stopped), 运行中 (Running), 运行中 (Running).
 - 网络类型 (Network Type): 专有网络 (VPC).
 - 配置 (Configuration): 2 vCPU 4 GiB (I/O优化), ecs.c5.large 5Mbps (峰值), ecs.t5-c1m2.large 1Mbps (峰值), ecs.t5-c1m2.large 1Mbps, ecs.n4.large 2Mbps.
 - 付费方式 (Billing Method): 按量 (Pay-as-you-go), 按量 (Pay-as-you-go), 包年包月 (Subscription), 包年包月 (Subscription).
 - 操作 (Actions): 管理 (Manage), 连接 (Connect), 更多 (More).
- 高级搜索 (Advanced Search):** 管理 (Manage), 连接 (Connect), 更多 (More).
- 重置实例密码 (Reset Instance Password):** 重置实例密码 (Reset Instance Password), 修改VNC密码 (Change VNC Password).
- 操作菜单 (Action Menu):** 购买相同配置 (Purchase Same Configuration), 实例状态 (Instance Status), 实例设置 (Instance Settings), 密码/密钥 (Password/Key), 资源变配 (Resource Adjustment), 磁盘和镜像 (Disks and Images), 网络和安全组 (Network and Security Groups), 运维和诊断 (Operations and Diagnostics), 部署与弹性 (Deployment and Elasticity).

重置密码 ? 重置密码须知 ✕

提示:

1. 重置实例密码后, 只有在控制台重启实例才能生效。
2. 如果实例已绑定密钥对, 重置密码后系统将通过新密码进行登录。
3. 如果Windows实例默认管理员账号administrator被修改, 则重置密码将会失败。

用户名: root (Linux) / administrator (Windows)

*新密码:

8-30个字符, 必须同时包含下面四项中的三项: 大写字母、小写字母、数字、和特殊字符 (仅支持下列特殊字符: () ` ~!@#\$%^&*-_+=|{}[]:;'<>.,?/)。其中, Windows实例不能以斜线号 (/) 为密码首字符。

*确认密码:

您所选的 **1 个实例** 将执行重置密码操作, 您是否确定操作?

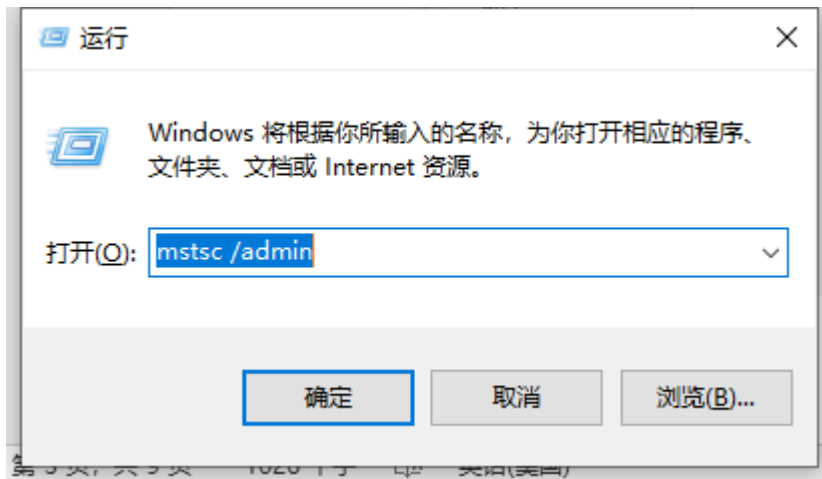
提交之后重启实例即可。

2、默认防火墙是关闭的

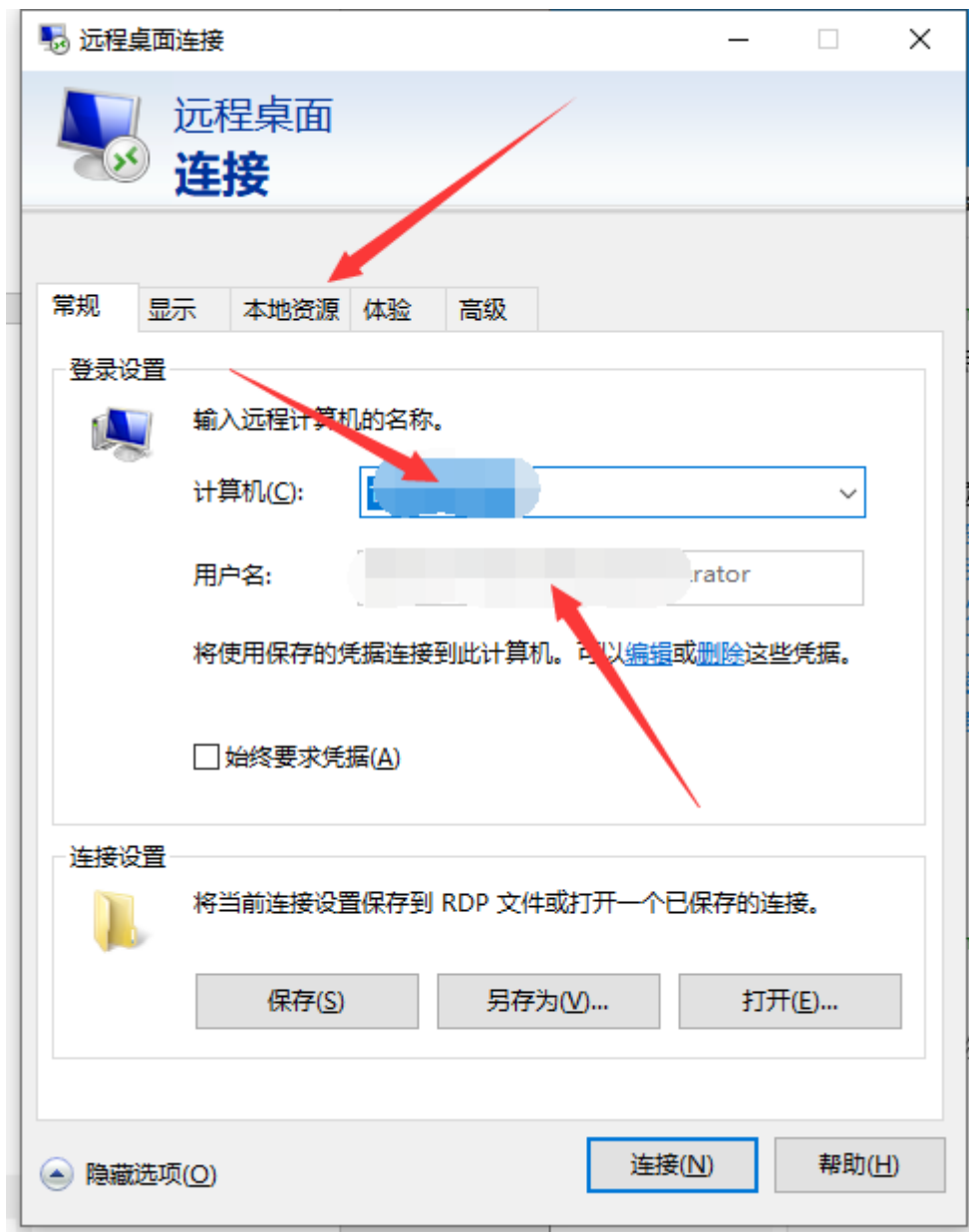
【系统登录】

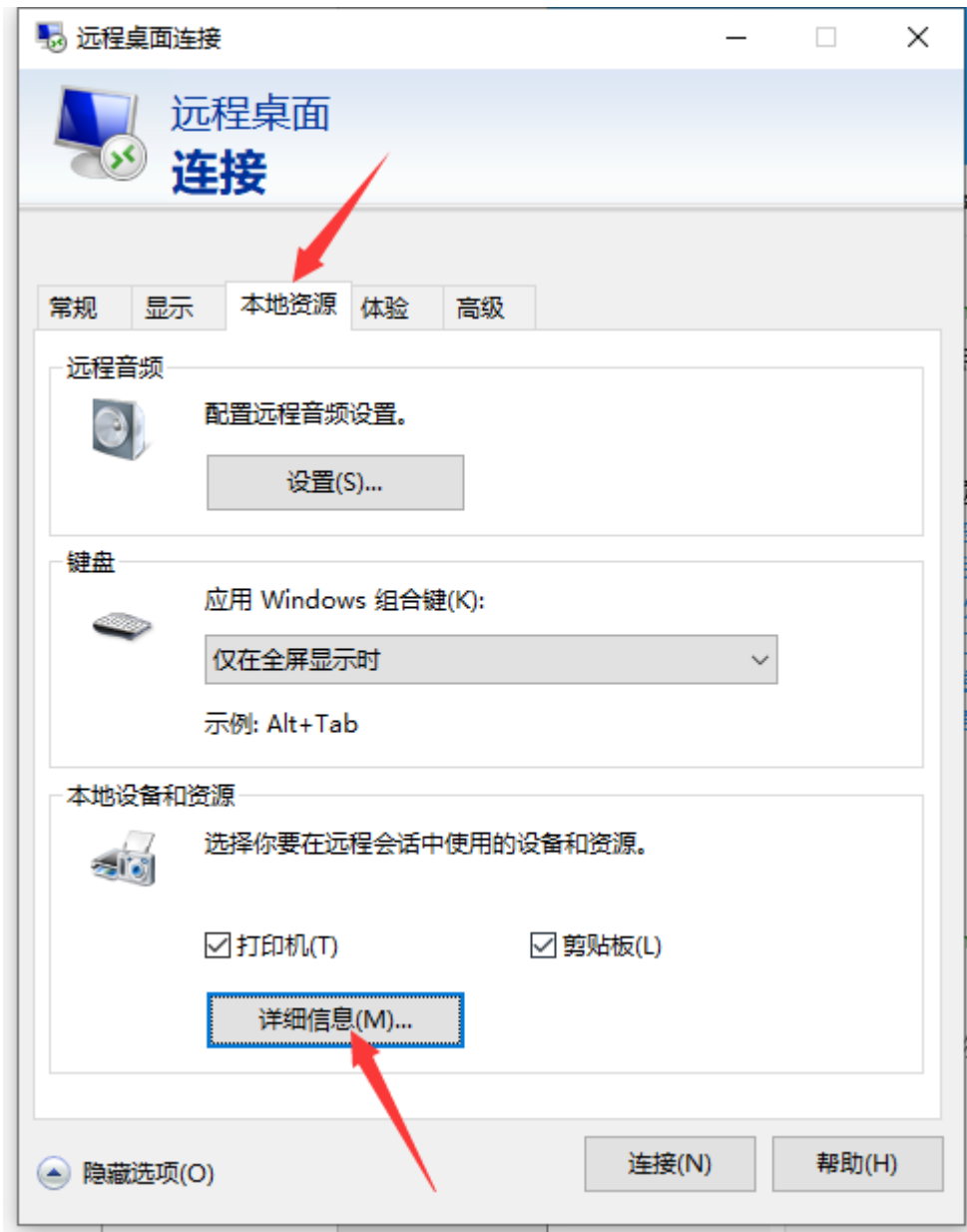
本地个人电脑 Win 徽标键+R, 或者开始菜单打开【运行】, 输入: mstsc

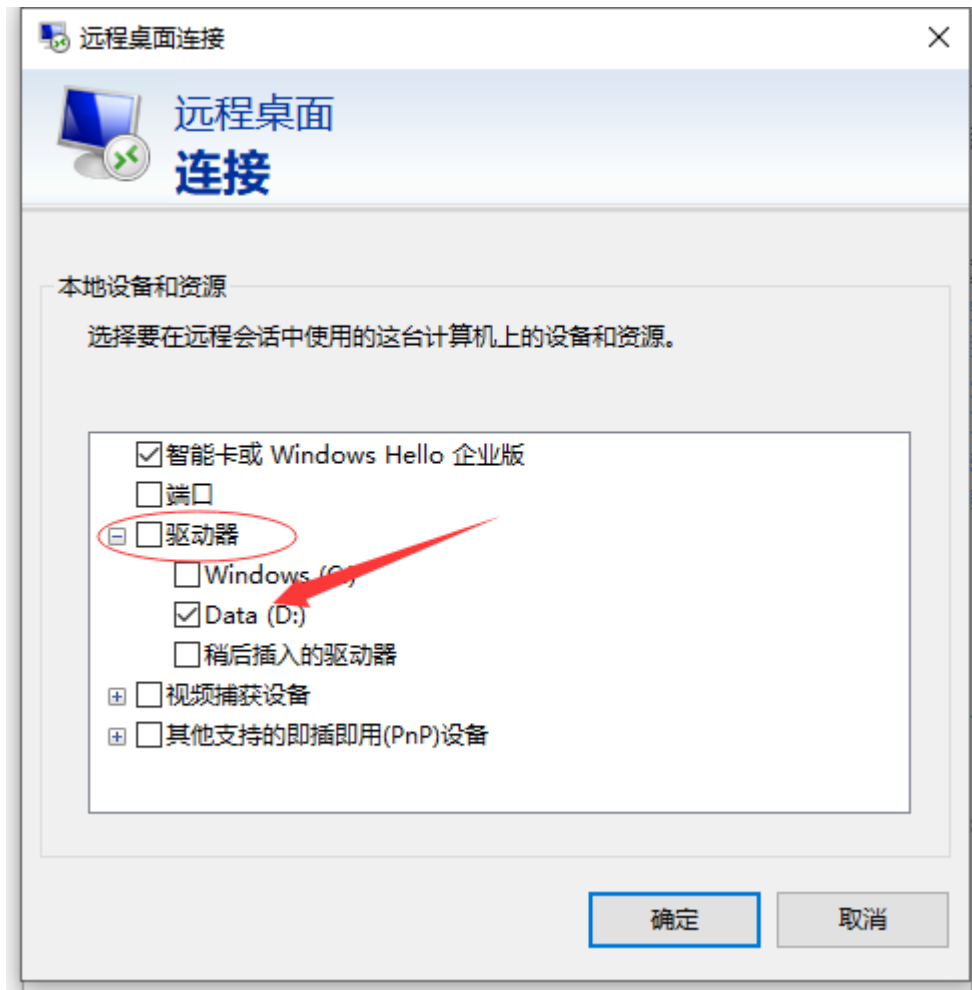
/admin



(注意 mstsc 后有空格, /后面没有空格), 点击【确定】



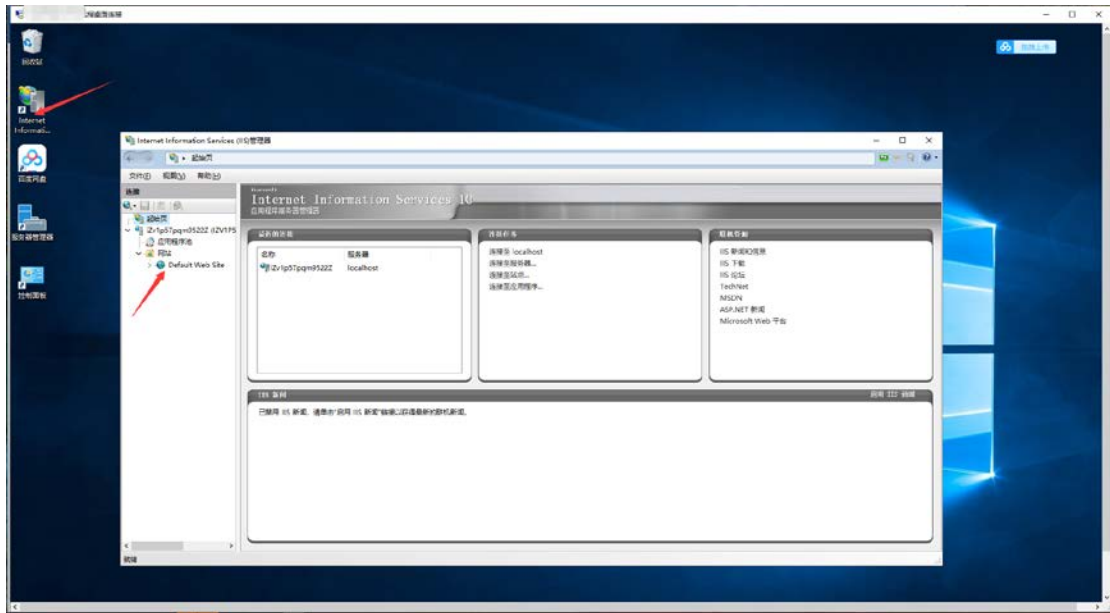




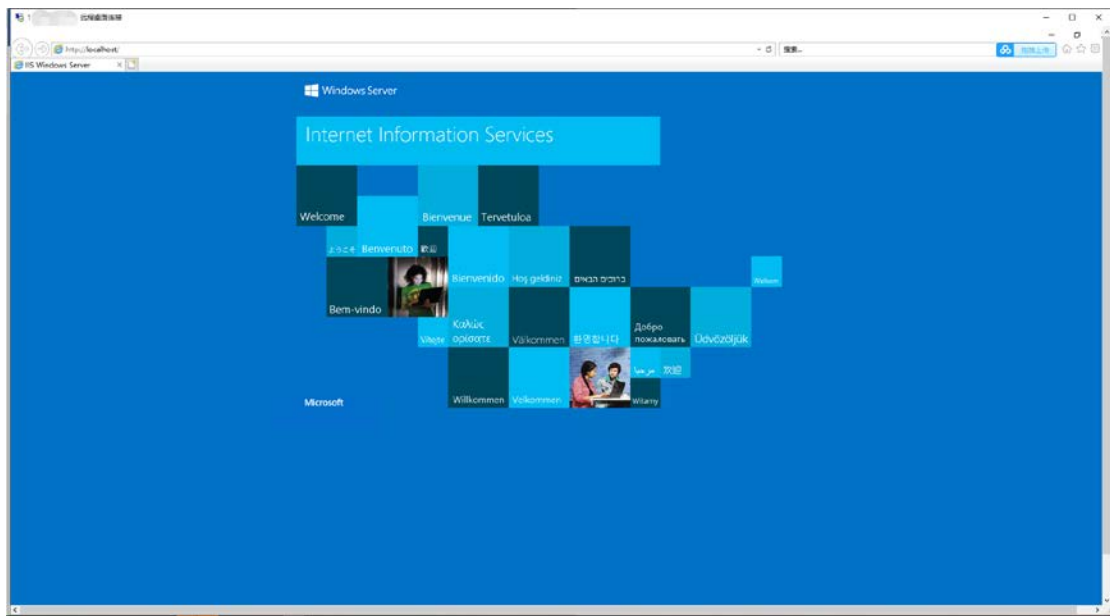
在【驱动器】菜单中勾选本地磁盘，方便传输文件到服务器，这样以来如果仅有一些小文件传输就不需要安装 FTP 了；

一、管理 IIS

1、启动 IIS 管理器



2、浏览器直接访问本机 ip

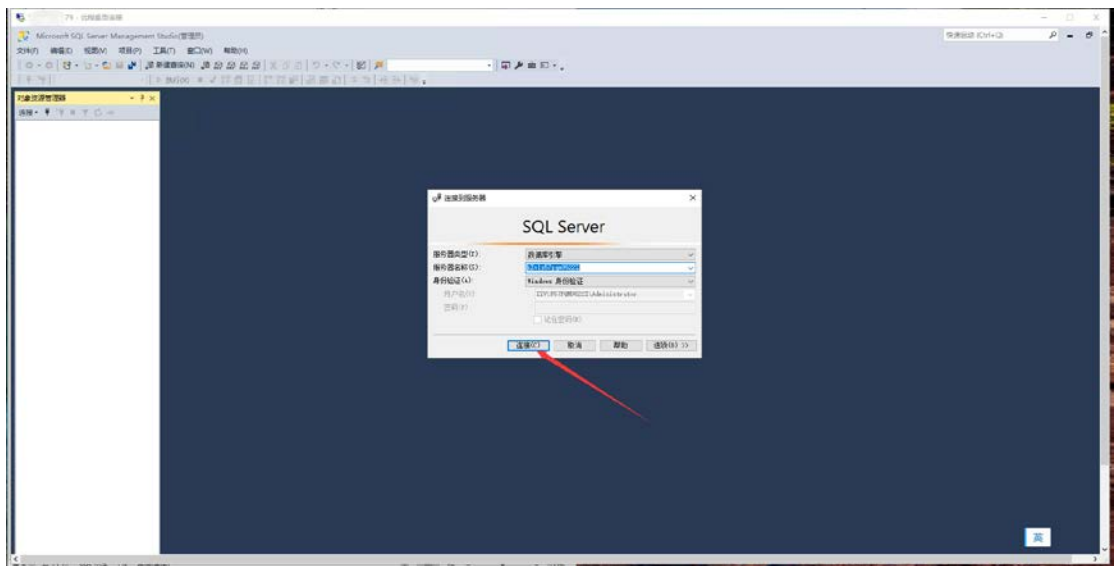


三、数据库管理

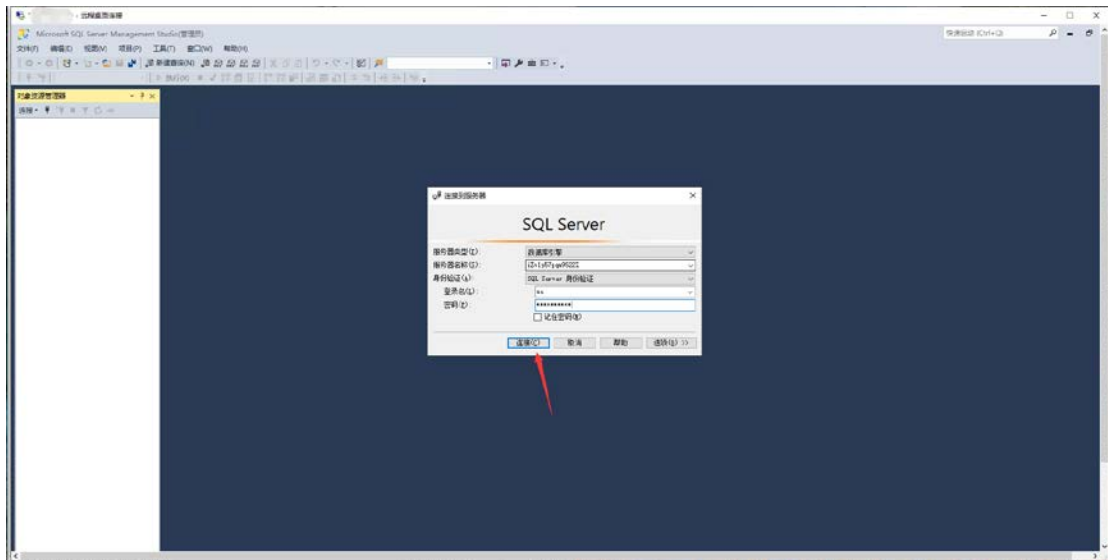
1、启动数据库



2、连接数据库



切换 sa 登陆



【声明】

- 1、镜像中如有收费软件，请根据软件官方说明购买使用版权，因版权问题产生的纠纷本公司概不负责。
- 2、镜像操作系统为公司定制，并经过反复测试验证，请参照商品详情中信息使用，免费镜像为客户体验使用，收费镜像为镜像制作费用，除镜像本身默认环境问题，均不含任何人工技术支持。
- 3、部分付费镜像有安全加固，但不保证服务器绝对安全，互联网中不存在绝对安全的服务器，请做好代码安全，并培养良好的使用习惯。

【售后问题】

- 1、如有软件不能正常使用的情况请联系在线技术支持，技术支持请优先选择旺旺客服；
- 2、如需在线技术支持，配置、调试、故障排查、安全加固、安全测试、高并发测试、负载均衡、集群等等服务请参照本公司服务类产品说明联系技术咨询；

