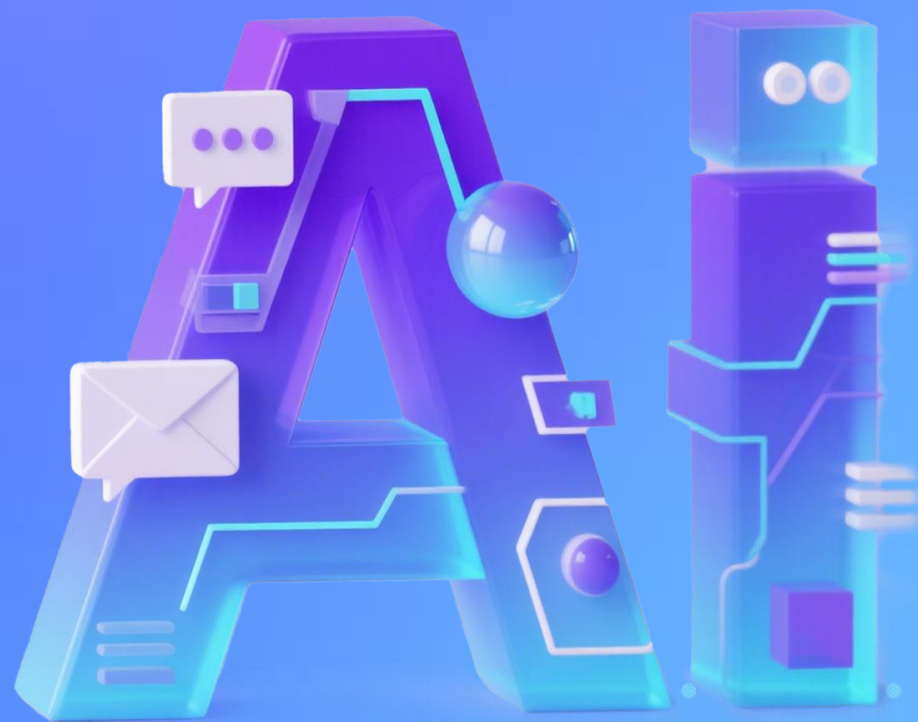




# 全链路 AI 短视频 创作运营平台

释放AI模力·引爆视频增长





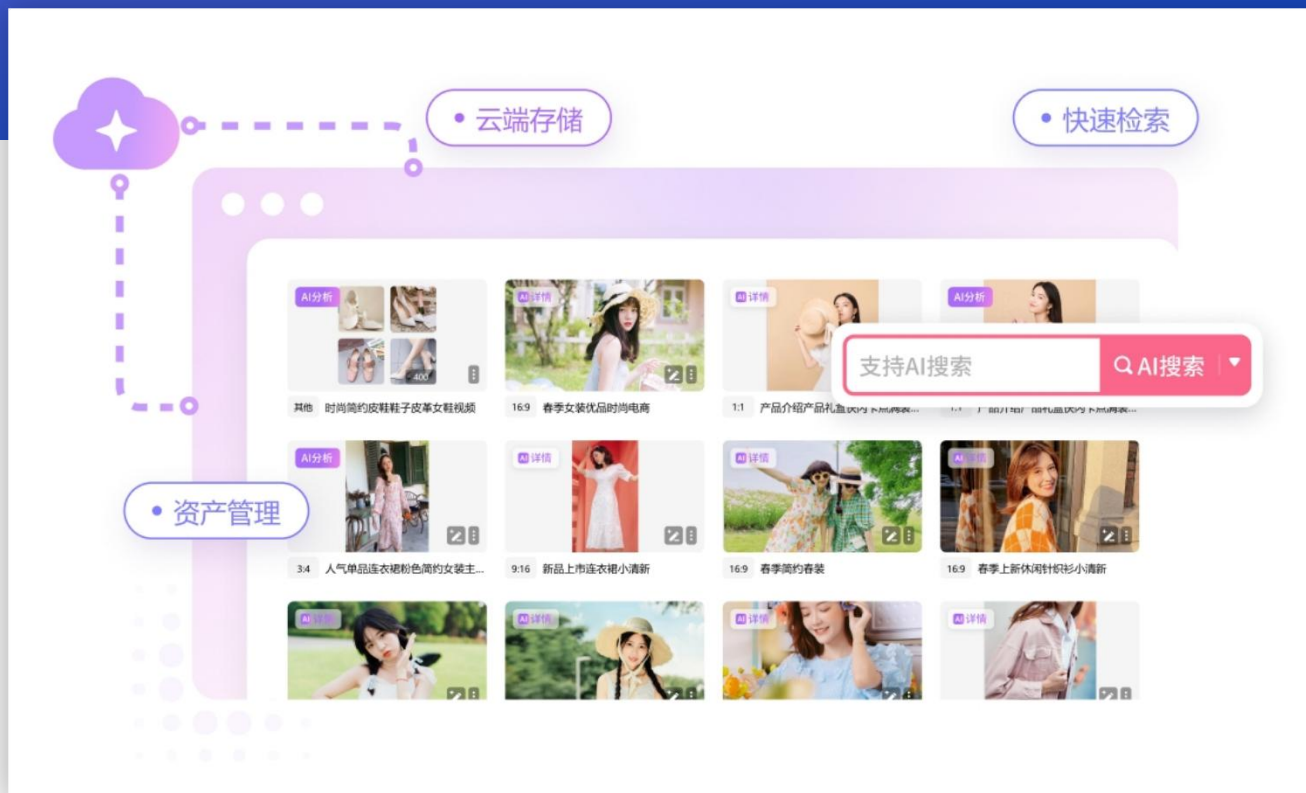
## 让AI看懂视频素材

从源头管理，AI加持下素材智能云管理  
降低管理成本、提升团队协作效率、提升人员素材查找复用效率。

加强企业智能管理，建立品牌数字资产云管理库

多模态模型解析画面/音频/文字等信息，自动打标归档

AI 秒级检索匹配，提升搜索应用效率和资产复用率



## 精细拆解直播流，一键生成多镜头短视频

AI助力直播营销路径“AI智能拆条+自动归档”大幅提升拆条精度和效率，AI批量成片提升团队成片效率

多模态大模型解析”主播+商品“直播视频内容

专属微调AI大模型智能化自动拆解直播镜头，商品内容片段，自动打标归档

AI不断分析优质带货短视频形成脚本大纲配方库，智能生成海量多镜头、高质量带货短视频





精细拆解直播流，一键生成多镜头短视频



## 主播AI分析

分析主播人脸、出镜状态等  
精细理解直播内容



## 直播拆条打标

根据商品列表，一键按商品进行  
拆条，并对内容进行精细打标



## 多镜头成片剪辑

利用配方定义视频大纲，一键生  
成视频脚本，剪辑多镜头成片

## 直播精剪

智能直播拆条 + 配方短视频自动化剪辑

主播管理

直播拆条

视频创作

添加主播



思思女鞋

ID:100095

您还未添加主播特点



拉夏贝尔3

ID:100080

拉夏贝尔主播3



拉夏贝尔主播2

ID:100079

拉夏贝尔女鞋主播2



拉夏贝尔主播 1

ID:100078

拉夏贝尔女鞋主播1



飞飞

ID:100074

女主播飞飞，源头厂家，专做高端高性价比鞋子，个性活泼开朗，直播风格风趣幽默，耐心...

## 主播出镜分析

上传主播正脸照，能够识别出直播流中主播出境的情况；同时还分析主播出镜身体部位，可以根据品类需求识别出镜状态，例如：上身出镜、全身出镜等

## 主播黄金三秒素材

用户可以为主播补充设置黄金三秒素材。AI会分析素材内容、适用场景，在成片剪辑环节根据需求自动添加，提升视频的三秒完播率

## 主播生活素材

用户可以为主播补充设置生活素材。AI会分析素材内容、适用场景，在成片剪辑环节根据需求自动添加，让成片在带货的同时还可以塑造主播人设

## 直播精剪

智能直播拆条 + 配方短视频自动化剪辑

主播管理

直播拆条

视频创作

创建任务

任务管理

直播素材\*



我的素材库

从我的素材库选择视频文件



本地上传

从本地上传视频或拖放此处导入

\* 当前仅支持15G以内视频

切片模型\*

### 拆条模型

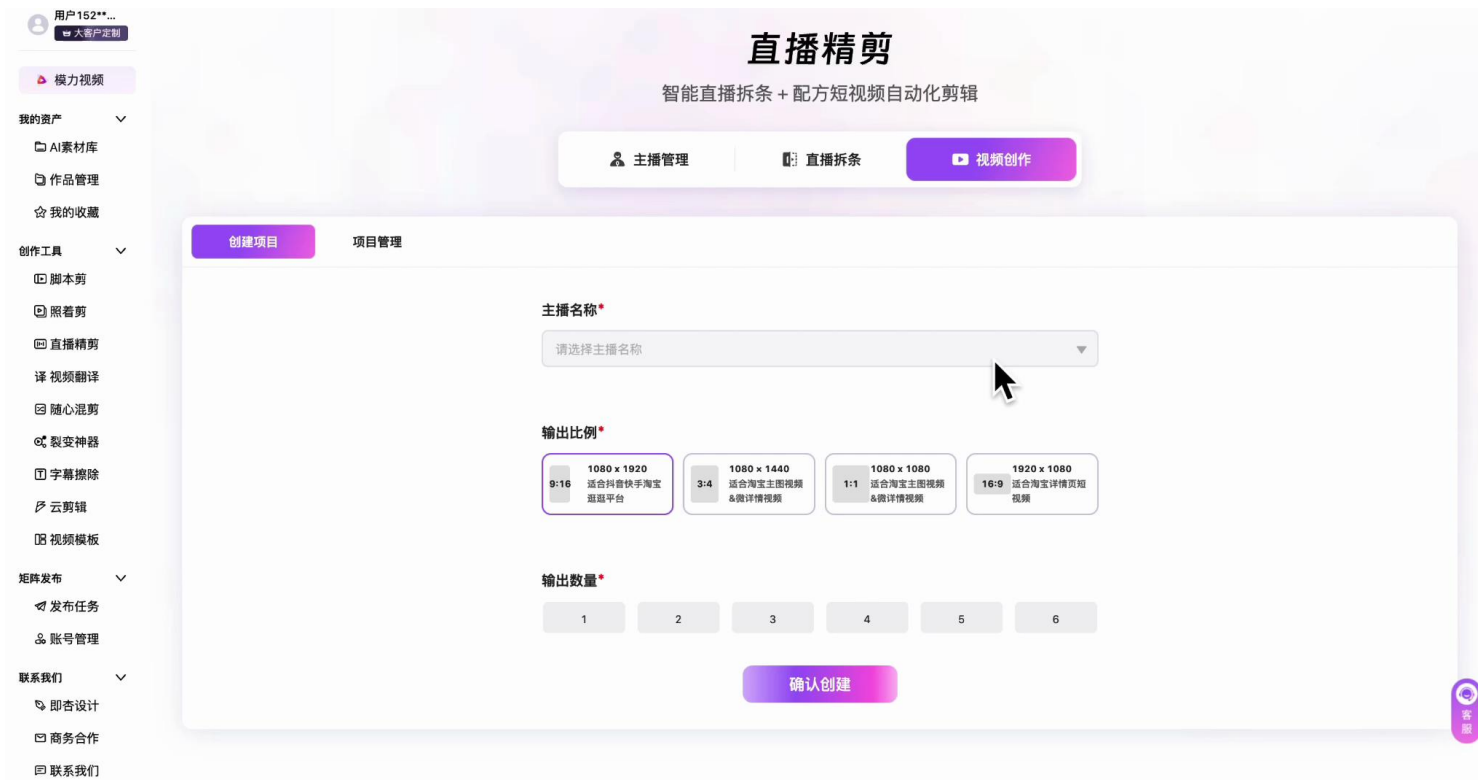
为了保证在不同品类的直播场景都能得到精确的拆条分析结果，我们为不同品类的直播分析构建了对应的AI模型，优化分析效果

### 商品拆分

在进行直播拆条时，可以上传该场直播的商品列表。AI会根据语音和画面自动识别直播中不同商品的讲解片段，将直播内容按照商品进行拆分

### 内容打标

针对每个商品的讲解过程，AI会对每一句内容进行分析，判断其内容主题，并打上标签。例如：卖点讲解、优惠政策、穿搭建议等。不同品类直播有自己的标签体系



## 视频配方

可以通过简单的表格定义视频成片大纲，包括时长、镜头数、每个镜头的内容方向、画面剪辑效果要求等。AI能自动分析配方需求，生成视频脚本

## AI一键成片

基于配方生成的视频脚本，AI能自动为每个镜头匹配上合适的素材片段，增加解说、字幕等；并能自动提取文案内容亮点，添加高亮贴纸，最终输出成片

## 云剪辑二次微调

AI输出成片的同时，也会生成对应的工程文件。如果用户对细节内容有任何不满意的地方，可以在云剪辑一键打开工程文件对所有元素进行微调并再次输出



# 分发管理-矩阵分发

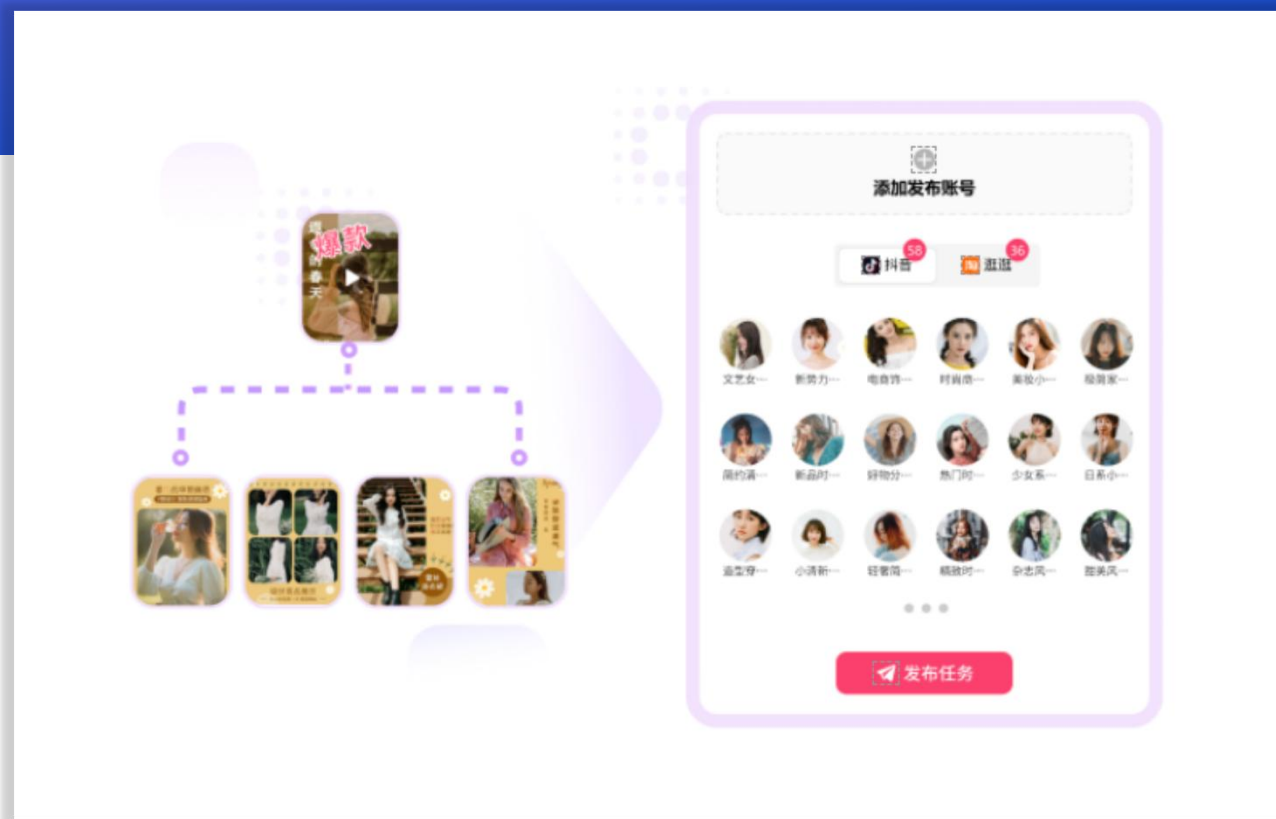
多账号多平台实时发布，数据驱动运营决策

跨平台分发引擎，智能预防账号违规，数据驱动营销闭环，量化ROI

支持多个主流平台，轻松账号管理，无需安装额外软件

支持实时、定时、批量、设置地点POI发布

支持使用代理IP、用户设备指纹复制，规避账号违规





模力视频

# 感谢观看

释放AI模力 · 引爆视频增长